



ชื่อฝาย ชื่อลำน้ำ ห้วยแม่มาย ลำน้ำสาขาของ แม่น้ำจาง ประเภทลำน้ำ ลำห้วย วันที่สำรวจ 25 พ.ค. 66
 หมู่บ้าน หมู่ที่ 7 มาย ตำบล วังเงิน อำเภอ แม่ทะ จังหวัด ลำปาง
 ก่อสร้าง เมื่อปี พ.ศ. 2560 อายุฝาย 6 หน่วยงานรับผิดชอบ อบต.วังเงิน

พิกัดฝาย			
X(UTM)	568413	Y(UTM)	2000328

ลักษณะทั่วไป

ประเภทของสันฝาย : ฝายสันมน	ความสูงสันฝาย : 1.20 เมตร	ความยาวสันฝาย : 8.00 เมตร
ประตูระบายน้ำ : มี	ชนิดบานประตู : บานตรง	ขนาด (กว้าง*สูง) : 1.50*1.20
อาคารบังคับน้ำ : ไม่มี	จำนวน : 2 ชุด	ชนิดเครื่องยกบาน : -
ระบบส่งน้ำ : ไม่มี	ลักษณะคลอง : -	ขนาดท้องคลองกว้าง : - เมตร
ข้อมูลประวัติการซ่อม	ความยาวประมาณ : - กิโลเมตรเมตร	

ปี พ.ศ.	รายการซ่อม	หน่วยงาน	หมายเหตุ

ผลการตรวจสอบสภาพฝาย

สภาพฝายของแต่ละองค์ประกอบ (Element)

1. ส่วนป้องกันเหนือน้ำ : ใช้งานได้ดี ปานกลาง ทรุดโทรม ตะกอนมีน้อย 2. ส่วนเหนือน้ำ : ใช้งานได้ดี ปานกลาง ทรุดโทรม ตะกอนมีปานกลาง



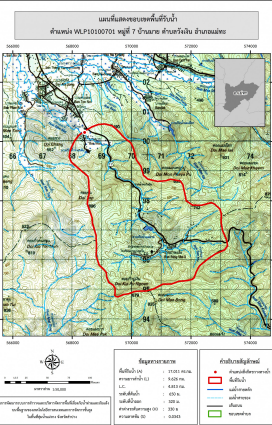
3. ส่วนควบคุมน้ำ : ใช้งานได้ดี ปานกลาง ทรุดโทรม 4. ส่วนท้ายน้ำ : ใช้งานได้ดี ปานกลาง ทรุดโทรม ตะกอนมีน้อย



5. ส่วนป้องกันท้ายน้ำ : ใช้งานได้ดี ปานกลาง ทรุดโทรม ตะกอนมีน้อย 6. ระบบส่งน้ำ : ใช้งานได้ดี ปานกลาง ทรุดโทรม



พื้นที่รับน้ำของฝายและข้อมูลประกอบ



ข้อมูลพื้นที่รับน้ำของฝาย

A = 17.01 ตารางกิโลเมตร
 L = 9.63 กิโลเมตร
 LC = 4.81 กิโลเมตร
 H = 330 เมตร
 s = 0.03
 c = 0.1
 I = 70 มิลลิเมตร/ชั่วโมง
 Return period = 100 ปี
 อัตราการไหลสูงสุด = 33.1 ลบ.ม./วินาที

สภาพโดยรวมของฝายและแนวทางแก้ไขปรับปรุงเบื้องต้น

สภาพโดยรวมของฝาย

"เป็นฝาย คสล. ในความรับผิดชอบของ อบต.วังเงิน มีองค์ประกอบ และสภาพฝายดังนี้ ส่วน Protection เหนือน้ำ : มีการกัดเซาะน้อย สภาพโดยรวมสามารถใช้งานได้มีวัชพืชขึ้นน้อย มีตะกอนน้อย ส่วนเหนือน้ำ : มีสภาพปกติสามารถใช้งานได้มีวัชพืชขึ้นน้อย มีตะกอนปานกลาง ส่วนควบคุมน้ำ : มีสภาพปกติสามารถใช้งานได้ ส่วนท้ายน้ำ : สภาพโดยรวมปกติสามารถใช้งานได้มีวัชพืชขึ้นน้อย"

แนวทางแก้ไขปรับปรุงเบื้องต้น

ตัวฝายโดยรวมมีสภาพปกติ มีวัชพืชขึ้นน้อย สามารถใช้งานได้ตามปกติ ควรวางมาตรการขุดลอก และกำจัดวัชพืชตามระยะเวลาที่เหมาะสมของพื้นที่