



ชื่อฝาย ปะปา ชื่อลำน้ำ ห้วยแม่ม้าย ลำน้ำสาขาของ แม่น้ำจาง ประเภทลำน้ำ ลำห้วย วันที่สำรวจ 25 พ.ค. 66
 หมู่บ้าน หมู่ที่ 5 แพะใหม่ ตำบล วังเงิน อำเภอ แม่ทะ จังหวัด ลำปาง
 ก่อสร้าง เมื่อปี พ.ศ. อายุฝาย มากกว่า 10 ปี หน่วยงานรับผิดชอบ อบต.วังเงิน ออกแบบเอง

พิกัดฝาย			
X(UTM)	566902	Y(UTM)	2001433

ลักษณะทั่วไป

ประเภทของสันฝาย : ฝายสันมน ความสูงสันฝาย : 1.50 เมตร ความยาวสันฝาย : 10.00 เมตร
 ประตุน้ำ : มี ชนิดบานประตู : บานตรง ขนาด (กว้าง*สูง) : 1.00*1.50 จำนวน : 2 ชุด ชนิดเครื่องยกบาน : -
 อาคารบังคับน้ำ : ไม่มี
 ระบบส่งน้ำ : ไม่มี ลักษณะคลอง : - ขนาดท้องคลองกว้าง : - เมตร ความยาวประมาณ : - กิโลเมตรเมตร

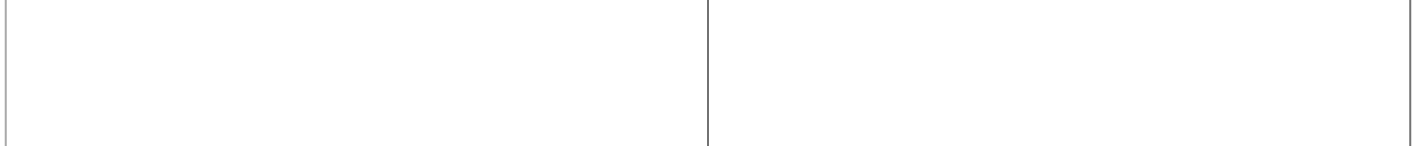
ข้อมูลประวัติการซ่อม

ปี พ.ศ.	รายการซ่อม	หน่วยงาน	หมายเหตุ

ผลการตรวจสอบสภาพฝาย

สภาพฝายของแต่ละองค์ประกอบ (Element)

1. ส่วนป้องกันเหนือน้ำ : ใช้งานได้ดี ปานกลาง ทรุดโทรม ตะกอนมีน้อย 2. ส่วนเหนือน้ำ : ใช้งานได้ดี ปานกลาง ทรุดโทรม ตะกอนมีน้อย



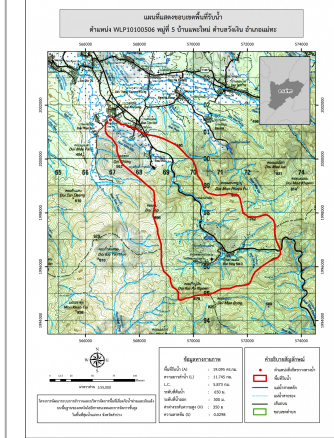
3. ส่วนควบคุมน้ำ : ใช้งานได้ดี ปานกลาง ทรุดโทรม 4. ส่วนท้ายน้ำ : ใช้งานได้ดี ปานกลาง ทรุดโทรม ตะกอนมีน้อย



5. ส่วนป้องกันท้ายน้ำ : ใช้งานได้ดี ปานกลาง ทรุดโทรม ตะกอนมีน้อย 6. ระบบส่งน้ำ : ใช้งานได้ดี ปานกลาง ทรุดโทรม



พื้นที่รับน้ำของฝายและข้อมูลประกอบ



ข้อมูลพื้นที่รับน้ำของฝาย
 A = 19.09 ตารางกิโลเมตร
 L = 11.74 กิโลเมตร
 LC = 5.87 กิโลเมตร
 H = 350 เมตร
 s = 0.03
 c = 0.1
 I = 65 มิลลิเมตร/ชั่วโมง
 Return period = 100 ปี
 อัตราการไหลสูงสุด = 34.51 ลบ.ม./วินาที

สภาพโดยรวมของฝายและแนวทางแก้ไขปรับปรุงเบื้องต้น

สภาพโดยรวมของฝาย
 "เป็นฝาย คสล. ในความรับผิดชอบของ อบต.วังเงิน มีองค์ประกอบ และสภาพฝายดังนี้
 ส่วนควบคุมน้ำ : มีสภาพปกติสามารถใช้งานได้มีวัชพืชขึ้นปานกลาง ส่วนท้ายน้ำ :
 มีการกัดเซาะน้อยสภาพโดยรวมปกติสามารถใช้งานได้มีวัชพืชขึ้นปานกลาง"
 แนวทางแก้ไขปรับปรุงเบื้องต้น
 ตัวฝายโดยรวมมีสภาพปกติ มีวัชพืชขึ้นน้อย สามารถใช้งานได้ตามปกติ
 ควรวางมาตรการขุดลอก และกำจัดวัชพืชตามระยะเวลาที่เหมาะสมของพื้นที่