



ชื่อฝาย หนองตันปง ชื่อลำน้ำ ห้วยแม่มาย ลำน้ำสาขาของ แม่น้ำจาง ประเภทลำน้ำ ลำห้วย วันที่สำรวจ 25 พ.ค. 66
 หมู่บ้าน หมู่ที่ 5 แพะใหม่ ตำบล วังเงิน อำเภอ แม่ทะ จังหวัด ลำปาง
 ก่อสร้าง เมื่อปี พ.ศ. อายุฝาย มากกว่า 20 ปี หน่วยงานรับผิดชอบ อบต.วังเงิน ใช้แบบมาตรฐาน : มข.2527

| พิกัดฝาย | | | |
|----------|--------|--------|---------|
| X(UTM) | 566522 | Y(UTM) | 2001756 |

ลักษณะทั่วไป

| | | |
|-------------------------------|-------------------------------|-----------------------------------|
| ประเภทของสันฝาย : ฝายไหลตกตรง | ความสูงสันฝาย : 1.50 เมตร | ความยาวสันฝาย : 15.00 เมตร |
| ประตูระบายน้ำ : มี | ชนิดบานประตู : บานตรง | ขนาด (กว้าง*สูง) : 1.50*1.50 |
| อาคารบังคับน้ำ : มี | แบบเปิด : ฝั้งซ้าย | จำนวน : 2 ชุด |
| ระบบส่งน้ำ : มี | ลักษณะคลอง : คลองตาดาคอนกรีต | ชนิดบานประตู : - |
| | ขนาดท้องคลองกว้าง : 0.50 เมตร | ชนิดเครื่องยกบาน : - |
| | | ความยาวประมาณ : 1.00 กิโลเมตรเมตร |

| ปี พ.ศ. | รายการซ่อม | หน่วยงาน | หมายเหตุ |
|---------|------------|----------|----------|
| | | | |

ผลการตรวจสอบสภาพฝาย

สภาพฝายของแต่ละองค์ประกอบ (Element)

1. ส่วนป้องกันเหนือน้ำ : ใช้งานได้ดี ปานกลาง ทรุดโทรม ตะกอนมีมาก 2. ส่วนเหนือน้ำ : ใช้งานได้ดี ปานกลาง ทรุดโทรม ตะกอนมีมาก

| | |
|--|--|
| | |
|--|--|

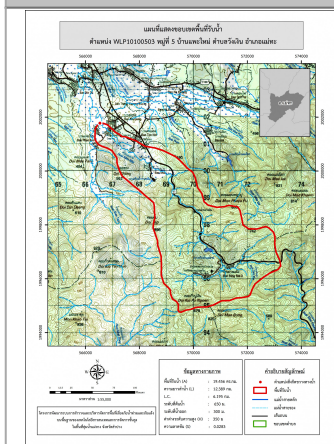
3. ส่วนควบคุมน้ำ : ใช้งานได้ดี ปานกลาง ทรุดโทรม ตะกอนมีน้อย 4. ส่วนท้ายน้ำ : ใช้งานได้ดี ปานกลาง ทรุดโทรม ตะกอนมีน้อย



5. ส่วนป้องกันท้ายน้ำ : ใช้งานได้ดี ปานกลาง ทรุดโทรม ตะกอนมีน้อย 6. ระบบส่งน้ำ : ใช้งานได้ดี ปานกลาง ทรุดโทรม ตะกอนมีน้อย



พื้นที่รับน้ำของฝายและข้อมูลประกอบ



ข้อมูลพื้นที่รับน้ำของฝาย
 A = 19.46 ตารางกิโลเมตร
 L = 12.39 กิโลเมตร
 LC = 6.2 กิโลเมตร
 H = 350 เมตร
 s = 0.03
 c = 0.1
 I = 65 มิลลิเมตร/ชั่วโมง
 Return period = 100 ปี
 อัตราการไหลสูงสุด = 35.16 ลบ.ม./วินาที

สภาพโดยรวมของฝายและแนวทางแก้ไขปรับปรุงเบื้องต้น

สภาพโดยรวมของฝาย
 เป็นฝาย มข.2527 ในความรับผิดชอบของ อบต.วังเงิน มีสภาพค่อนข้างทรุดโทรม โดยเฉพาะส่วนท้ายน้ำ แต่ยังไม่พร้อมใช้งานต่อไปได้ไม่เหมาะกับการปรับปรุงซ่อมแซม
แนวทางแก้ไขปรับปรุงเบื้องต้น
 ตัวฝายโดยรวมมีสภาพยังพอใช้งานได้เนื่องจากเป็นฝายที่ค่อนข้างเก่ามีการทรุดโทรมตามกาลเวลาไม่เหมาะกับการปรับปรุงซ่อมแซมสามารถใช้งานต่อไปได้จนกว่าจะหมดสภาพ หลังจากนั้นจึงรื้อถอน และก่อสร้างใหม่ในรูปแบบ และขนาดที่เหมาะสม