



ชื่อฝาย ทุ่งหลายวาง ชื่อลำน้ำ ห้วยแม่ต๋อน ลำน้ำสาขาของ แม่น้ำจาง ประเภทลำน้ำ ลำห้วย วันที่สำรวจ 31 พ.ค. 66
 หมู่บ้าน หมู่ที่ 3 นาตุ ตำบล วังเงิน อำเภอ แม่ทะ จังหวัด ลำปาง
 ก่อสร้าง เมื่อปี พ.ศ. อายุฝาย มากกว่า 20 ปี หน่วยงานรับผิดชอบ อบต.วังเงิน ใช้แบบมาตรฐาน : มข.2527

พิกัดฝาย			
X(UTM)	564031	Y(UTM)	2001010

ลักษณะทั่วไป

ประเภทของสันฝาย : ฝายไหลตกตรง ความสูงสันฝาย : 1.50 เมตร ความยาวสันฝาย : 15.00 เมตร
 ประตुरบายน้ำ : ไม่มี ชนิดบานประตู : - ขนาด (กว้าง*สูง) : - จำนวน : - ชุด ชนิดเครื่องยกบาน : -
 อาคารบังคับน้ำ : ไม่มี
 ระบบส่งน้ำ : มี ลักษณะคลอง : คลองดิน ขนาดท้องคลองกว้าง : 1.00 เมตร ความยาวประมาณ : 1.50 กิโลเมตรเมตร
 ข้อมูลประวัติการซ่อม

ปี พ.ศ.	รายการซ่อม	หน่วยงาน	หมายเหตุ

ผลการตรวจสอบสภาพฝาย

สภาพฝายของแต่ละองค์ประกอบ (Element)

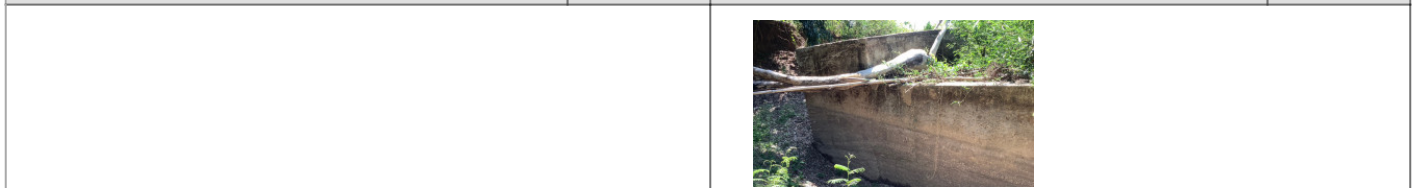
1. ส่วนป้องกันเหนือหน้า : ใช้งานได้ดี ปานกลาง ทรุดโทรม 2. ส่วนเหนือหน้า : ใช้งานได้ดี ปานกลาง ทรุดโทรม ต่อกอนมีปานกลาง



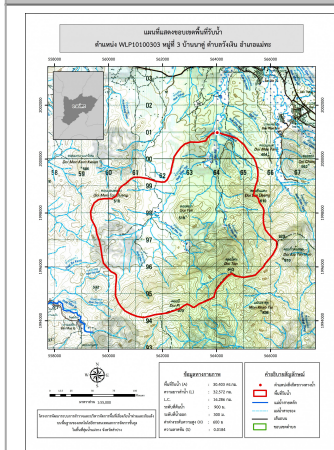
3. ส่วนควบคุมน้ำ : ใช้งานได้ดี ปานกลาง ทรุดโทรม 4. ส่วนท้ายน้ำ : ใช้งานได้ดี ปานกลาง ทรุดโทรม ต่อกอนมีปานกลาง



5. ส่วนป้องกันท้ายน้ำ : ใช้งานได้ดี ปานกลาง ทรุดโทรม ต่อกอนมีปานกลาง 6. ระบบส่งน้ำ : ใช้งานได้ดี ปานกลาง ทรุดโทรม



พื้นที่รับน้ำของฝายและข้อมูลประกอบ



ข้อมูลพื้นที่รับน้ำของฝาย

A = 30.4 ตารางกิโลเมตร
 L = 32.57 กิโลเมตร
 LC = 16.29 กิโลเมตร
 H = 600 เมตร
 s = 0.02
 Return period = 100 ปี
 อัตราการไหลสูงสุด = 67.88 ลบ.ม./วินาที

สภาพโดยรวมของฝายและแนวทางแก้ไขปรับปรุงเบื้องต้น

สภาพโดยรวมของฝาย

เป็นฝาย มข.2527 ในความรับผิดชอบของ อบต.วังเงิน มีสภาพทรุดโทรมทั้งเสียหายหมดสภาพ
แนวทางแก้ไขปรับปรุงเบื้องต้น
 ตัวฝายมีสภาพทรุดโทรมมากไม่เหมาะกับการปรับปรุงซ่อมแซมครี้อถอน
 และก่อสร้างใหม่ในรูปแบบ และขนาดที่เหมาะสม