



ชื่อฝาย ฝายหลวง ชื่อลำน้ำ ห้วยแม่มาย ลำน้ำสาขาของ แม่น้ำจาง ประเภทลำน้ำ ลำห้วย วันที่สำรวจ 25 พ.ค. 66
 หมู่บ้าน หมู่ที่ 1 ปงป่าเป้า ตำบล วังเงิน อำเภอ แม่ทะ จังหวัด ลำปาง
 ก่อสร้าง เมื่อปี พ.ศ. อายุฝาย มากกว่า 15 ปี หน่วยงานรับผิดชอบ อบต.วังเงิน ไซ้แบบมาตรฐาน : มข.2527

พิกัดฝาย			
X(UTM)	566241	Y(UTM)	2002496

ลักษณะทั่วไป

ประเภทของสันฝาย : ฝายไหลตกตรง	ความสูงสันฝาย : 1.60 เมตร	ความยาวสันฝาย : 20.00 เมตร
ประตูระบายน้ำ : มี	ชนิดบานประตู : บานตรง	ขนาด (กว้าง*สูง) : 2.00*0.60
อาคารบังคับน้ำ : มี	แบบเปิด : ฝั่งซ้าย	จำนวน : 1 ชุด
ระบบส่งน้ำ : มี	ลักษณะคลอง : คลองตาดคอนกรีต	ขนาดท้องคลองกว้าง : 0.50 เมตร
ข้อมูลประวัติการซ่อม		

ปี พ.ศ.	รายการซ่อม	หน่วยงาน	หมายเหตุ

ผลการตรวจสอบสภาพฝาย

สภาพฝายของแต่ละองค์ประกอบ (Element)

1. ส่วนป้องกันเหนือน้ำ : ใช้งานได้ดี ปานกลาง ทรุดโทรม



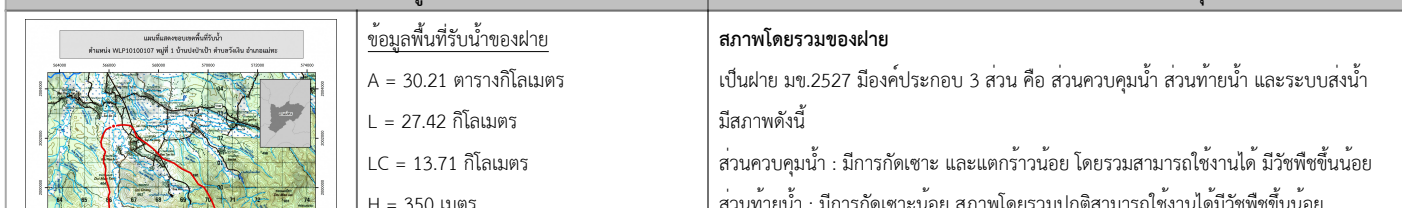
2. ส่วนเหนือน้ำ : ใช้งานได้ดี ปานกลาง ทรุดโทรม



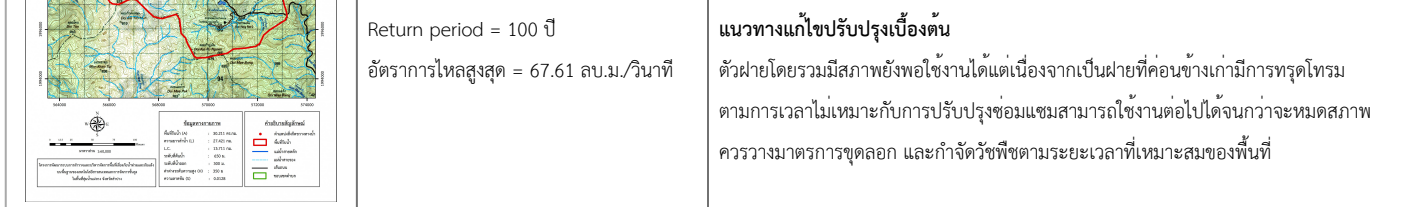
3. ส่วนควบคุมน้ำ : ใช้งานได้ดี ปานกลาง ทรุดโทรม



4. ส่วนท้ายน้ำ : ใช้งานได้ดี ปานกลาง ทรุดโทรม



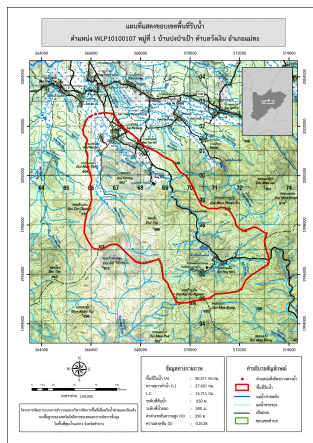
5. ส่วนป้องกันท้ายน้ำ : ใช้งานได้ดี ปานกลาง ทรุดโทรม



6. ระบบส่งน้ำ : ใช้งานได้ดี ปานกลาง ทรุดโทรม



พื้นที่รับน้ำของฝายและข้อมูลประกอบ



ข้อมูลพื้นที่รับน้ำของฝาย

A = 30.21 ตารางกิโลเมตร

L = 27.42 กิโลเมตร

LC = 13.71 กิโลเมตร

H = 350 เมตร

s = 0.01

Return period = 100 ปี

อัตราการไหลสูงสุด = 67.61 ลบ.ม./วินาที

สภาพโดยรวมของฝายและแนวทางแก้ไขปรับปรุงเบื้องต้น

สภาพโดยรวมของฝาย

เป็นฝาย มข.2527 มีองค์ประกอบ 3 ส่วน คือ ส่วนควบคุมน้ำ ส่วนท้ายน้ำ และระบบส่งน้ำ

มีสภาพดังนี้

ส่วนควบคุมน้ำ : มีการกัดเซาะ และแตกร้าวน้อย โดยรวมสามารถใช้งานได้ มีวัชพืชขึ้นน้อย

ส่วนท้ายน้ำ : มีการกัดเซาะน้อย สภาพโดยรวมปกติสามารถใช้งานได้มีวัชพืชขึ้นน้อย

ระบบส่งน้ำ : สภาพโดยรวมปกติสามารถใช้งานได้มีวัชพืชขึ้นน้อย"

แนวทางแก้ไขปรับปรุงเบื้องต้น

ตัวฝายโดยรวมมีสภาพเพียงพอใช้งานได้แต่เนื่องจากเป็นฝายที่ค่อนข้างเก่ามีการทรุดโทรม

ตามการเวลาไม่เหมาะกับการปรับปรุงซ่อมแซมสามารถใช้งานได้จนกว่าจะหมดสภาพ

ควรวางมาตรการขุดลอก และกำจัดวัชพืชตามระยะเวลาที่เหมาะสมของพื้นที่