



ชื่อฝาย ชื่อลำน้ำ ห้วยเตือ ลำน้ำสาขาของ ห้วยแม่ทะ/แม่น้ำจาง ประเภทลำน้ำ ลำห้วย วันที่สำรวจ 12 พ.ค. 66
 หมู่บ้าน หมู่ที่ 7 ท่ากลาง-ท่าใต้ ตำบล บ้านกิว อำเภอ แม่ทะ จังหวัด ลำปาง
 ก่อสร้าง เมื่อปี พ.ศ. อายุฝาย มากกว่า 20 ปี หน่วยงานรับผิดชอบ อบต.บ้านกิว ไซ้แบบมาตรฐาน : มข.2527

พิกัดฝาย			
X(UTM)	549682	Y(UTM)	2000645

ลักษณะทั่วไป

ประเภทของสันฝาย : ฝายไหลตกตรง	ความสูงสันฝาย : 1.80 เมตร	ความยาวสันฝาย : 20.00 เมตร
ประตูระบายน้ำ : ไม่มี	ชนิดบานประตู : -	ขนาด (กว้าง*สูง) : -
อาคารบังคับน้ำ : มี	แบบเปิด : ฝั่งซ้าย	จำนวน : - ชุด
ระบบส่งน้ำ : มี	ลักษณะคลอง : คลองดิน	ชนิดเครื่องยกบาน : -
	ชนิดบานประตู : -	ชนิดเครื่องยกบาน : -
	ขนาดท้องคลองกว้าง : 1.00 เมตร	ความยาวประมาณ : 4.00 กิโลเมตรเมตร

ข้อมูลประวัติการซ่อม			
ปี พ.ศ.	รายการซ่อม	หน่วยงาน	หมายเหตุ

ผลการตรวจสอบสภาพฝาย

สภาพฝายของแต่ละองค์ประกอบ (Element)

1. ส่วนป้องกันเหนือน้ำ : ใช้งานได้ดี ปานกลาง ทรุดโทรม ตะกอนมีน้อย 2. ส่วนเหนือน้ำ : ใช้งานได้ดี ปานกลาง ทรุดโทรม ตะกอนมีน้อย

--	--	--	--

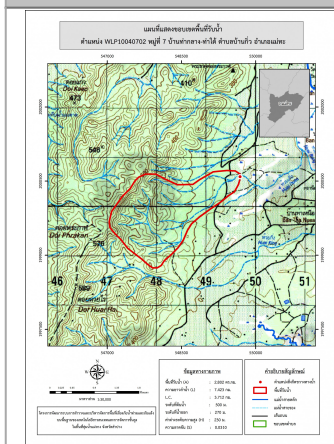
3. ส่วนควบคุมน้ำ : ใช้งานได้ดี ปานกลาง ทรุดโทรม ตะกอนมีน้อย 4. ส่วนท้ายน้ำ : ใช้งานได้ดี ปานกลาง ทรุดโทรม ตะกอนมีน้อย

--	--	--	--

5. ส่วนป้องกันท้ายน้ำ : ใช้งานได้ดี ปานกลาง ทรุดโทรม ตะกอนมีน้อย 6. ระบบส่งน้ำ : ใช้งานได้ดี ปานกลาง ทรุดโทรม ตะกอนมีน้อย

--	--

พื้นที่รับน้ำของฝายและข้อมูลประกอบ



ข้อมูลพื้นที่รับน้ำของฝาย
 A = 2.8 ตารางกิโลเมตร
 L = 7.42 กิโลเมตร
 LC = 3.71 กิโลเมตร
 H = 230 เมตร
 s = 0.03
 c = 0.1
 I = 85 มิลลิเมตร/ชั่วโมง
 Return period = 100 ปี
 อัตราการไหลสูงสุด = 6.62 ลบ.ม./วินาที

สภาพโดยรวมของฝายและแนวทางแก้ไขปรับปรุงเบื้องต้น

สภาพโดยรวมของฝาย
 เป็นฝาย มข.2527 ในความรับผิดชอบของ อบต.บ้านกิว มีสภาพค่อนข้างทรุดโทรม มีการรั่วลอดใต้ตัวฝาย แต่ยังพอใช้งานได้แต่ไม่เหมาะกับการปรับปรุงซ่อมแซม **แนวทางแก้ไขปรับปรุงเบื้องต้น**
 ตัวฝายโดยรวมมีสภาพยังพอใช้งานได้แต่เนื่องจากเป็นฝายที่ค่อนข้างเก่ามีการทรุดโทรมตามกาลเวลาไม่เหมาะกับการปรับปรุงซ่อมแซมสามารถใช้งานได้จนกว่าจะหมดสภาพ ควรวางแผนการขุดลอก และกำจัดวัชพืชตามระยะเวลาที่เหมาะสมของพื้นที่ หลังจากนั้นจึงรื้อถอน และก่อสร้างใหม่ในรูปแบบ และขนาดที่เหมาะสม