



ชื่อฝาย ชื่อลำน้ำ ห้วยแม่วะ ลำน้ำสาขาของ แม่น้ำจาง ประเภทลำน้ำ ลำห้วย วันที่สำรวจ 12 พ.ค. 66
 หมู่บ้าน หมู่ที่ 5 กิ่งฮ้อง ตำบล บ้านกิว อำเภอ แม่ทะ จังหวัด ลำปาง
 ก่อสร้าง เมื่อปี พ.ศ. 2546 อายุฝาย 20 หน่วยงานรับผิดชอบ อบต.บ้านกิว ออกแบบเอง

พิกัดฝาย			
X(UTM)	551788	Y(UTM)	1999206

ลักษณะทั่วไป

ประเภทของสันฝาย : ฝายสันมน	ความสูงสันฝาย : 1.00 เมตร	ความยาวสันฝาย : 25.00 เมตร
ประตูระบายน้ำ : มี	ชนิดบานประตู : บานตรง	ขนาด (กว้าง*สูง) : 0.70*1.00
อาคารบังคับน้ำ : มี	แบบเปิด : ฝั่งซ้าย	จำนวน : 3 ชุด
ระบบส่งน้ำ : มี	ลักษณะคลอง : คลองตาดคอนกรีต	ชนิดบานประตู : บานตรง
	ขนาดท้องคลองกว้าง : 1.00 เมตร	ชนิดเครื่องยกบาน : -
		ความยาวประมาณ : 3.00 กิโลเมตรเมตร

ปี พ.ศ.	รายการซ่อม	หน่วยงาน	หมายเหตุ

ผลการตรวจสอบสภาพฝาย

สภาพฝายของแต่ละองค์ประกอบ (Element)

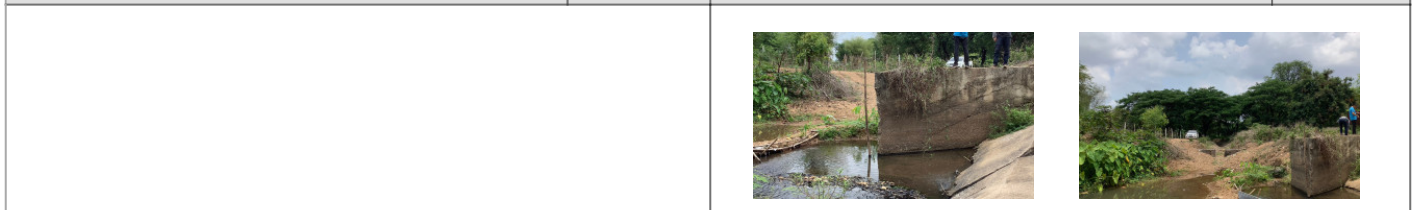
1. ส่วนป้องกันเหนือน้ำ : ใช้งานได้ดี ปานกลาง ทรุดโทรม ตะกอนมีมาก 2. ส่วนเหนือน้ำ : ใช้งานได้ดี ปานกลาง ทรุดโทรม ตะกอนมีมาก



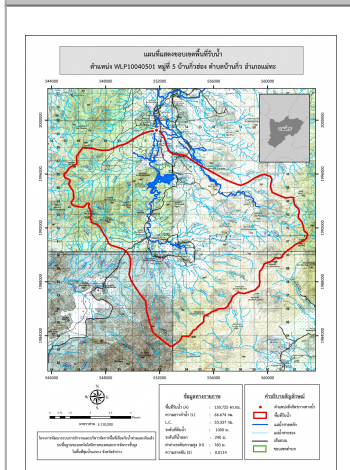
3. ส่วนควบคุมน้ำ : ใช้งานได้ดี ปานกลาง ทรุดโทรม 4. ส่วนท้ายน้ำ : ใช้งานได้ดี ปานกลาง ทรุดโทรม ตะกอนมีน้อย



5. ส่วนป้องกันท้ายน้ำ : ใช้งานได้ดี ปานกลาง ทรุดโทรม ตะกอนมีปานกลาง 6. ระบบส่งน้ำ : ใช้งานได้ดี ปานกลาง ทรุดโทรม ตะกอนมีน้อย



พื้นที่รับน้ำของฝายและข้อมูลประกอบ



สภาพโดยรวมของฝายและแนวทางแก้ไขปรับปรุงเบื้องต้น

สภาพโดยรวมของฝาย
 เป็นฝาย คลส. ในความรับผิดชอบของ อบต.บ้านกิว
 ตัวฝายได้รับความเสียหายค่อนข้างมากไม่สามารถใช้งานได้
แนวทางแก้ไขปรับปรุงเบื้องต้น
 ตัวฝายได้รับความเสียหายมาก ควรรื้อถอน และก่อสร้างใหม่ให้มีรูปแบบ
 และขนาดที่เหมาะสมกับพื้นที่ และปริมาณน้ำหลาก