



ชื่อฝาย หุ่นหลวง ชื่อลำน้ำ แม่ตีบ ลำน้ำสาขาของ แม่น้ำจาว ประเภทลำน้ำ ลำห้วย วันที่สำรวจ 6 ธ.ค. 66
 หมู่บ้าน หมู่ที่ 03 น้ำหลง ตำบล แม่ตีบ อำเภอ งาว จังหวัด ลำปาง
 ก่อสร้าง เมื่อปี พ.ศ. อายุฝาย มากกว่า 10 ปี หน่วยงานรับผิดชอบ อบต.แม่ตีบ ไซ้แบบมาตรฐาน : กรมชลประทาน

พิกัดฝาย			
X(UTM)	609745	Y(UTM)	2056181

ลักษณะทั่วไป			
ประเภทของสันฝาย : ฝายประตुरะบาย	ความสูงสันฝาย : 2.00 เมตร	ความยาวสันฝาย : 22.00 เมตร	
ประตुरะบายน้ำ : มี	ชนิดบานประตู : บานตรง	ขนาด (กว้าง*สูง) : 2.00*2.00	จำนวน : 7 ชุด
อาคารบังคับน้ำ : มี	แบบเปิด : ฝั้งซ้าย	ชนิดบานประตู : บานตรง	ชนิดเครื่องยกบาน : เครื่องกว้านคันชัก
ระบบส่งน้ำ : มี	ลักษณะคลอง : คลองดิน	ขนาดท้องคลองกว้าง : 1.50 เมตร	ความยาวประมาณ : 3.00 กิโลเมตรเมตร

ปี พ.ศ.	รายการซ่อม	หน่วยงาน	หมายเหตุ

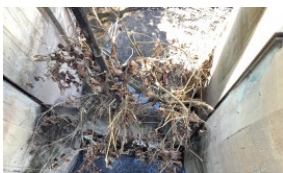
ผลการตรวจสอบสภาพฝาย

สภาพฝายของแต่ละองค์ประกอบ (Element)

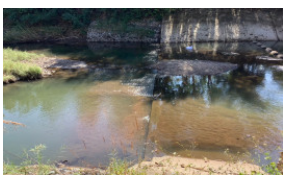
1. ส่วนป้องกันเหนือน้ำ : ใช้งานได้ดี ปานกลาง ทรุดโทรม ต่อกอนมีปานกลาง 2. ส่วนเหนือน้ำ : ใช้งานได้ดี ปานกลาง ทรุดโทรม ต่อกอนมีปานกลาง



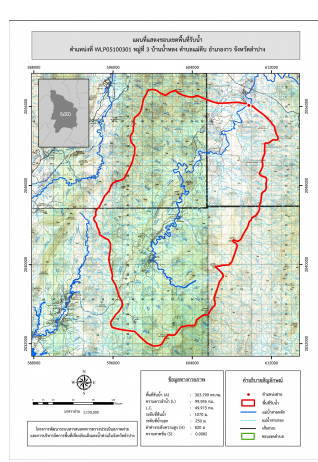
3. ส่วนควบคุมน้ำ : ใช้งานได้ดี ปานกลาง ทรุดโทรม ต่อกอนมีน้อย 4. ส่วนท้ายน้ำ : ใช้งานได้ดี ปานกลาง ทรุดโทรม ต่อกอนมีน้อย



5. ส่วนป้องกันท้ายน้ำ : ใช้งานได้ดี ปานกลาง ทรุดโทรม ต่อกอนมีน้อย 6. ระบบส่งน้ำ : ใช้งานได้ดี ปานกลาง ทรุดโทรม ต่อกอนมีน้อย



พื้นที่รับน้ำของฝายและข้อมูลประกอบ สภาพโดยรวมของฝายและแนวทางแก้ไขปรับปรุงเบื้องต้น



ข้อมูลพื้นที่รับน้ำของฝาย
 A = 303.799 ตารางกิโลเมตร
 L = 99.945 กิโลเมตร
 LC = 49.973 กิโลเมตร
 H = 820 เมตร
 s = 0.0082
 Return period = 100 ปี
 อัตราการไหลสูงสุด = 289.56 ลบ.ม./วินาที

สภาพโดยรวมของฝาย
 "เป็นฝาย คสล. แบบประตुरะบาย ในความรับผิดชอบของ อบต.แม่ตีบได้รับการถ่ายโอนจากกรมชลประทาน มีอายุมากกว่า 10 ปี มีสภาพในแต่ละส่วนดังนี้ ส่วน Protection เหนือน้ำ : ไม่สามารถมองเห็น ส่วนเหนือน้ำ : ส่วนพื้นที่ไม่สามารถมองเห็น ลาดชันข้างปกติโดยรวมยังใช้งานได้มีวัชพืชขึ้นน้อย ส่วนควบคุมน้ำ : มีการกัดเซาะ และทรุดตัวน้อย ส่วนท้ายน้ำ : มีการกัดเซาะทรุดตัว แตกร้าว และมีการเคลื่อนตัวน้อย มีวัชพืชขึ้นน้อย ส่วน Protection ท้ายน้ำ : มีการกัดเซาะ และทรุดตัวน้อยมีวัชพืชขึ้นน้อย ระบบส่งน้ำ : ปกติ มีสภาพต่อกอนหน้าฝาย : น้อย"

แนวทางแก้ไขปรับปรุงเบื้องต้น
 มีการกัดเซาะ ทรุดตัว แตกร้าว และเคลื่อนตัวทั้งส่วนเหนือน้ำ ส่วนควบคุมน้ำ และท้ายน้ำ แต่ยังมีสภาพใช้งานได้ ควรได้รับการตรวจสอบความมั่นคงโดยละเอียด และปรับปรุงซ่อมแซมให้มีสภาพที่ดีขึ้น