



ชื่อฝาย ชื่อลำน้ำ ห้วยแม่ป่ง ลำน้ำสาขาของ แม่น้ำวัง ประเภทลำน้ำ ลำห้วย วันที่สำรวจ 26 พ.ค. 66
 หมู่บ้าน หมู่ที่ 1 แม่หลง ตำบล วังพร้าว อำเภอ เกาะคา จังหวัด ลำปาง
 ก่อสร้าง เมื่อปี พ.ศ. อายุฝาย มากกว่า 20 ปี หน่วยงานรับผิดชอบ เทศบาลตำบลวังพร้าว ใช้งบประมาณ : มข.2527

| พิกัดฝาย | | | |
|----------|--------|--------|---------|
| X(UTM) | 542317 | Y(UTM) | 2007850 |

ลักษณะทั่วไป

ประเภทของสันฝาย : ฝายไหลตกตรง ความสูงสันฝาย : 1.00 เมตร ความยาวสันฝาย : 10.00 เมตร
 ประตุน้ำ : มี ชนิดบานประตู : บานตรง ขนาด (กว้าง*สูง) : 1.50*1.50 จำนวน : 6 ชุด ชนิดเครื่องยกบาน : -
 อาคารบังคับน้ำ : ไม่มี
 ระบบส่งน้ำ : ไม่มี ลักษณะคลอง : - ขนาดท้องคลองกว้าง : - เมตร ความยาวประมาณ : - กิโลเมตรเมตร

| ปี พ.ศ. | รายการซ่อม | หน่วยงาน | หมายเหตุ |
|---------|------------|----------|----------|
| | | | |

ผลการตรวจสอบสภาพฝาย

สภาพฝายของแต่ละองค์ประกอบ (Element)

1. ส่วนป้องกันเหนือน้ำ : ใช้งานได้ดี ปานกลาง ทรุดโทรม ตะกอนมีปานกลาง 2. ส่วนเหนือน้ำ : ใช้งานได้ดี ปานกลาง ทรุดโทรม ตะกอนมีปานกลาง



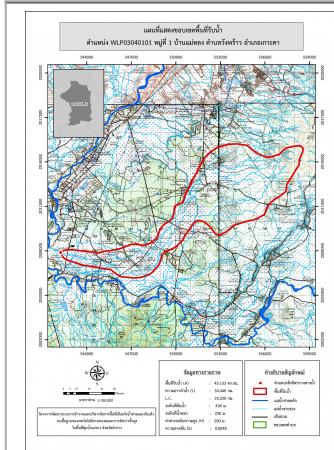
3. ส่วนควบคุมน้ำ : ใช้งานได้ดี ปานกลาง ทรุดโทรม 4. ส่วนท้ายน้ำ : ใช้งานได้ดี ปานกลาง ทรุดโทรม ตะกอนมีน้อย



5. ส่วนป้องกันท้ายน้ำ : ใช้งานได้ดี ปานกลาง ทรุดโทรม ตะกอนมีน้อย 6. ระบบส่งน้ำ : ใช้งานได้ดี ปานกลาง ทรุดโทรม



พื้นที่รับน้ำของฝายและข้อมูลประกอบ



ข้อมูลพื้นที่รับน้ำของฝาย
 A = 45.15 ตารางกิโลเมตร
 L = 50.44 กิโลเมตร
 LC = 25.22 กิโลเมตร
 H = 200 เมตร
 s = 0
 Return period = 100 ปี
 อัตราการไหลสูงสุด = 87.09 ลบ.ม./วินาที

สภาพโดยรวมของฝายและแนวทางแก้ไขปรับปรุงเบื้องต้น

สภาพโดยรวมของฝาย
 เป็นฝาย มข.2527 มีองค์ประกอบ 3 ส่วน คือ ส่วนควบคุมน้ำ ส่วนท้ายน้ำ และระบบส่งน้ำ มีสภาพดังนี้
 ส่วนควบคุมน้ำ : มีการกัดเซาะ แดกร้าว และร่วนน้อย มีตะกอนบริเวณหน้าฝายปานกลาง มีวัชพืชขึ้นน้อย โดยรวมมีสภาพปกติสามารถใช้งานได้
 ส่วนท้ายน้ำ : มีการกัดเซาะ ทรุดตัว และแดกร้าวน้อย
 สภาพโดยรวมปกติสามารถใช้งานได้มีวัชพืชขึ้นน้อย
แนวทางแก้ไขปรับปรุงเบื้องต้น
 ตัวฝายโดยรวมมีสภาพยังใช้งานได้ ควรวางแผนการขุดลอก และกำจัดวัชพืชตามระยะเวลาที่เหมาะสมของพื้นที่