



ชื่อฝาย ชื่อลำน้ำ ห้วยตลอด ลำน้ำสาขาของ แม่น้ำจาง ประเภทลำน้ำ ลำห้วย วันที่สำรวจ 3 พ.ค. 66
 หมู่บ้าน หมู่ที่ 7 งามเหนือพัฒนา ตำบล งามเหนือ อำเภอ แม่เมาะ จังหวัด ลำปาง
 ก่อสร้าง เมื่อปี พ.ศ. อายุฝาย มากกว่า 30 ปี หน่วยงานรับผิดชอบ อบต.งามเหนือ ไซ้แบบมาตรฐาน : มข.2527

พิกัดฝาย			
X(UTM)	592155	Y(UTM)	2037171

ลักษณะทั่วไป

ประเภทของสันฝาย : ฝายไหลตกตรง	ความสูงสันฝาย : 1.20 เมตร	ความยาวสันฝาย : 15.00 เมตร
ประตูระบายน้ำ : มี	ชนิดบานประตู : บานตรง	ขนาด (กว้าง*สูง) : 1.20*1.20
อาคารบังคับน้ำ : มี	แบบเปิด : ฝั้งซ้าย	ชนิดบานประตู : บานตรง
ระบบส่งน้ำ : มี	ลักษณะคลอง : คลองดิน	ขนาดท้องคลองกว้าง : 1.00 เมตร
		ความยาวประมาณ : 0.70 กิโลเมตรเมตร

ปี พ.ศ.	รายการซ่อม	หน่วยงาน	หมายเหตุ

ผลการตรวจสอบสภาพฝาย

สภาพฝายของแต่ละองค์ประกอบ (Element)

1. ส่วนป้องกันเหนือหน้า : ใช้งานได้ดี ปานกลาง ทรุดโทรม ตะกอนมีน้อย 2. ส่วนเหนือหน้า : ใช้งานได้ดี ปานกลาง ทรุดโทรม ตะกอนมีปานกลาง

--	--

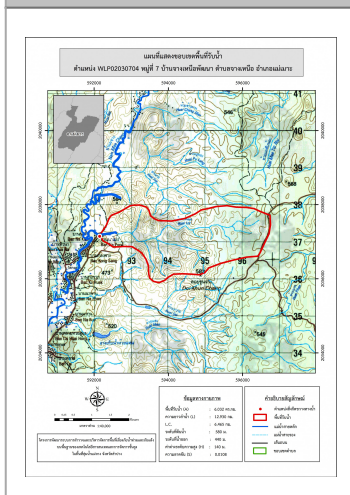
3. ส่วนควบคุมน้ำ : ใช้งานได้ดี ปานกลาง ทรุดโทรม 4. ส่วนท้ายน้ำ : ใช้งานได้ดี ปานกลาง ทรุดโทรม ตะกอนมีน้อย



5. ส่วนป้องกันท้ายน้ำ : ใช้งานได้ดี ปานกลาง ทรุดโทรม ตะกอนมีปานกลาง 6. ระบบส่งน้ำ : ใช้งานได้ดี ปานกลาง ทรุดโทรม ตะกอนมีน้อย



พื้นที่รับน้ำของฝายและข้อมูลประกอบ



สภาพโดยรวมของฝายและแนวทางแก้ไขปรับปรุงเบื้องต้น

สภาพโดยรวมของฝาย
 เป็นฝาย มข.2527 มีองค์ประกอบ 3 ส่วน คือ ส่วนควบคุมน้ำ ส่วนท้ายน้ำ และระบบส่งน้ำ มีสภาพดังนี้
 ส่วนควบคุมน้ำ : มีการกัดเซาะน้อย โดยรวมสามารถใช้งานได้ มีวัชพืชขึ้นน้อย
 ส่วนท้ายน้ำ : มีการกัดเซาะ ทรุดตัว แตกร้าว รั่ว และมีรูโพรงน้อย มีวัชพืชขึ้นน้อย
 ระบบส่งน้ำ : สภาพโดยรวมปกติสามารถใช้งานได้มีวัชพืชขึ้นน้อย

แนวทางแก้ไขปรับปรุงเบื้องต้น
 ตัวฝายโดยรวมมีสภาพยังพอใช้งานได้แต่เนื่องจากเป็นฝายที่ค่อนข้างเก่ามีการทรุดโทรม ตามการเวลาไม่เหมาะกับการปรับปรุงซ่อมแซมสามารถใช้งานได้จนกว่าจะหมดสภาพ หลังจากนั้นจึงรื้อถอน และก่อสร้างใหม่ในรูปแบบ และขนาดที่เหมาะสม ในช่วงระยะเวลา ก่อนที่จะมีการก่อสร้างใหม่ควรวางมาตรการขุดลอก และกำจัดวัชพืชตามระยะเวลาที่เหมาะสมของพื้นที่