



ชื่อฝาย ชื่อลำน้ำ แม่น้ำจาง ลำน้ำสาขาของ แม่น้ำวัง ประเภทลำน้ำ แม่น้ำสาขา วันที่สำรวจ 3 พ.ค. 66
 หมู่บ้าน หมู่ที่ 7 จางเหนือพัฒนา ตำบล จางเหนือ อำเภอ แม่เมาะ จังหวัด ลำปาง
 ก่อสร้าง เมื่อปี พ.ศ. อายุฝาย มากกว่า 30 ปี หน่วยงานรับผิดชอบ ที่ว่าการอำเภอแม่เมาะ ไซ้แบบมาตรฐาน : มข.2527

พิกัดฝาย			
X(UTM)	591983	Y(UTM)	2038064

ลักษณะทั่วไป

ประเภทของสันฝาย : ฝายไหลตกตรง	ความสูงสันฝาย : 1.00 เมตร	ความยาวสันฝาย : 18.00 เมตร
ประตูระบายน้ำ : มี	ชนิดบานประตู : บานตรง	ขนาด (กว้าง*สูง) : 2.00*1.00
อาคารบังคับน้ำ : มี	แบบเปิด : ฝั่งซ้าย	ชนิดบานประตู : บานตรง
ระบบส่งน้ำ : มี	ลักษณะคลอง : คลองตาดคอนกรีต	ขนาดท้องคลองกว้าง : 1.00 เมตร
		ความยาวประมาณ : 1.00 กิโลเมตรเมตร

ปี พ.ศ.	รายการซ่อม	หน่วยงาน	หมายเหตุ

ผลการตรวจสอบสภาพฝาย

สภาพฝายของแต่ละองค์ประกอบ (Element)

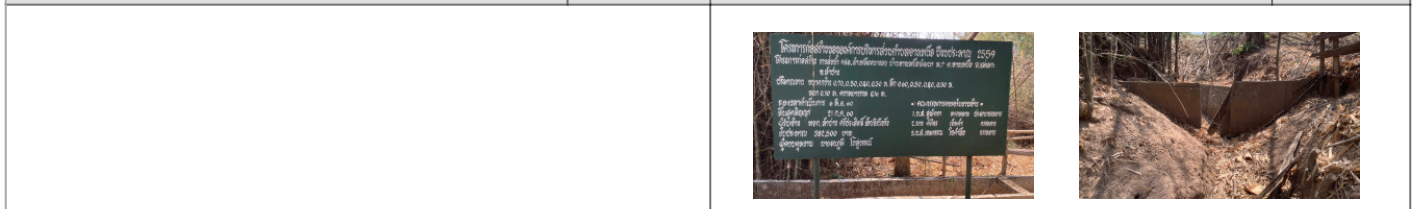
1. ส่วนป้องกันเหนือน้ำ : ใช้งานได้ดี ปานกลาง ทรุดโทรม ตะกอนมีมาก 2. ส่วนเหนือน้ำ : ใช้งานได้ดี ปานกลาง ทรุดโทรม ตะกอนมีมาก



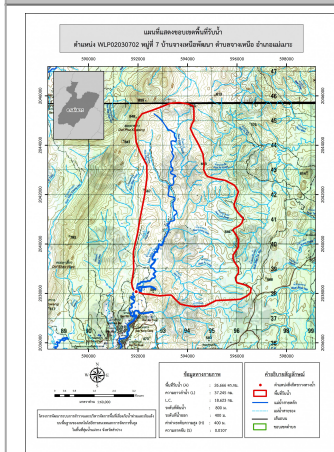
3. ส่วนควบคุมน้ำ : ใช้งานได้ดี ปานกลาง ทรุดโทรม ตะกอนมีปานกลาง 4. ส่วนท้ายน้ำ : ใช้งานได้ดี ปานกลาง ทรุดโทรม ตะกอนมีน้อย



5. ส่วนป้องกันท้ายน้ำ : ใช้งานได้ดี ปานกลาง ทรุดโทรม ตะกอนมีปานกลาง 6. ระบบส่งน้ำ : ใช้งานได้ดี ปานกลาง ทรุดโทรม ตะกอนมีน้อย



พื้นที่รับน้ำของฝายและข้อมูลประกอบ



ข้อมูลพื้นที่รับน้ำของฝาย
 A = 26.67 ตารางกิโลเมตร
 L = 37.24 กิโลเมตร
 LC = 18.62 กิโลเมตร
 H = 400 เมตร
 s = 0.01
 Return period = 100 ปี
 อัตราการไหลสูงสุด = 62.5 ลบ.ม./วินาที

สภาพโดยรวมของฝายและแนวทางแก้ไขปรับปรุงเบื้องต้น

สภาพโดยรวมของฝาย
 เป็นฝายที่ก่อสร้างโดยที่ว่าการอำเภอแม่เมาะถ่ายโอนให้กับ อบต.จางเหนือ ได้รับความเสียหายมากไม่สามารถปรับปรุงได้

แนวทางแก้ไขปรับปรุงเบื้องต้น
 ตัวฝายได้รับความเสียหายมาก ควรรื้อถอน และก่อสร้างใหม่ให้มีรูปแบบ และขนาดที่เหมาะสมกับพื้นที่ และปริมาณน้ำหลาก