



ชื่อฝาย ชื่อลำน้ำ ห้วยอ้อ ลำน้ำสาขาของ แม่น้ำจาง ประเภทลำน้ำ ลำห้วย วันที่สำรวจ 28 ก.ค. 66  
 หมู่บ้าน หมู่ที่ 6 นาสันติราษฎร์ ตำบล จางเหนือ อำเภอ แม่เมาะ จังหวัด ลำปาง  
 ก่อสร้าง เมื่อปี พ.ศ. อายุฝาย มากกว่า 30 ปี หน่วยงานรับผิดชอบ อบต.จางเหนือ ก่อสร้างเองโดยใช้แรงงานชาวบ้าน ใช้งบของ : อบต.จางเหนือ

พิกัดฝาย			
X(UTM)	589239	Y(UTM)	2036812

ลักษณะทั่วไป			
--------------	--	--	--

ประเภทของสันฝาย : ฝายสันมน ความสูงสันฝาย : 2.00 เมตร ความยาวสันฝาย : 8.00 เมตร  
 ประตุน้ำ : ไม่มี ชนิดบานประตู : - ขนาด (กว้าง\*สูง) : - จำนวน : - ชุด ชนิดเครื่องยกบาน : -  
 อาคารบังคับน้ำ : มี  
 ระบบส่งน้ำ : มี ลักษณะคลอง : คลองดิน ขนาดท้องคลองกว้าง : 1.00 เมตร ความยาวประมาณ : 0.30 กิโลเมตร  
 ข้อมูลประวัติการซ่อม

ปี พ.ศ.	รายการซ่อม	หน่วยงาน	หมายเหตุ

## ผลการตรวจสอบสภาพฝาย

สภาพฝายของแต่ละองค์ประกอบ (Element)			
-------------------------------------	--	--	--

1. ส่วนป้องกันเหนือน้ำ :  ใช้งานได้ดี  ปานกลาง  ทรุดโทรม ตะกอนมีมาก 2. ส่วนเหนือน้ำ :  ใช้งานได้ดี  ปานกลาง  ทรุดโทรม ตะกอนมีมาก



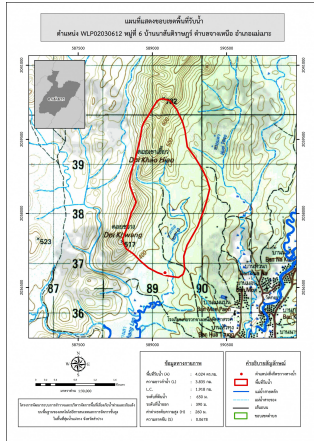
3. ส่วนควบคุมน้ำ :  ใช้งานได้ดี  ปานกลาง  ทรุดโทรม 4. ส่วนท้ายน้ำ :  ใช้งานได้ดี  ปานกลาง  ทรุดโทรม ตะกอนมีน้อย



5. ส่วนป้องกันท้ายน้ำ :  ใช้งานได้ดี  ปานกลาง  ทรุดโทรม ตะกอนมีปานกลาง 6. ระบบส่งน้ำ :  ใช้งานได้ดี  ปานกลาง  ทรุดโทรม ตะกอนมีน้อย



## พื้นที่รับน้ำของฝายและข้อมูลประกอบ



## ข้อมูลพื้นที่รับน้ำของฝาย

A = 4.02 ตารางกิโลเมตร

L = 3.84 กิโลเมตร

LC = 1.92 กิโลเมตร

H = 260 เมตร

s = 0.07

c = 0.1

I = 115 มิลลิเมตร/ชั่วโมง

Return period = 100 ปี

อัตราการไหลสูงสุด = 12.87 ลบ.ม./วินาที

## สภาพโดยรวมของฝายและแนวทางแก้ไขปรับปรุงเบื้องต้น

## สภาพโดยรวมของฝาย

เป็นฝาย คสล. ที่ก่อสร้างโดยชาวบ้านมีอายุค่อนข้างมาก ปัจจุบันยังสามารถใช้งานได้ แต่มีสภาพทรุดโทรมค่อนข้างมาก โดยแต่ละส่วนมีสภาพดังนี้

ส่วนควมคุมน้ำ : มีการกัดเซาะ ทรุดตัว แต่ร่วนน้อยเนื่องจากสภาพที่ค่อนข้างเก่า มีตะกอนหน้าฝายมาก

ส่วนท้ายน้ำ : มีการกัดเซาะ ทรุดตัว และแตกร่วนน้อยเนื่องจากสภาพที่ค่อนข้างเก่า

ระบบส่งน้ำ : สภาพโดยรวมปกติสามารถใช้งานได้มีวัชพืชขึ้นน้อย

## แนวทางแก้ไขปรับปรุงเบื้องต้น

ตัวฝายโดยรวมมีสภาพยังพอใช้งานได้แต่เนื่องจากเป็นฝายที่ค่อนข้างเก่ามีการทรุดโทรมตามกาลเวลาไม่เหมาะกับการปรับปรุงซ่อมแซมสามารถใช้งานได้จนกว่าจะหมดสภาพ หลังจากนั้นจึงรื้อถอน และก่อสร้างใหม่ในรูปแบบ และขนาดที่เหมาะสม ในช่วงระยะเวลา ก่อนที่จะมีการก่อสร้างใหม่ควรวางมาตรการขุดลอก และกำจัดวัชพืชตามระยะเวลาที่เหมาะสมของพื้นที่