



ชื่อฝาย ชื่อลำน้ำ ห้วยแต่่วกลาง ลำน้ำสาขาของ น้ำาว/แม่น้ำยม ประเภทลำน้ำ ลำห้วย วันที่สำรวจ 2 พ.ค. 66
 หมู่บ้าน หมู่ที่ 5 วังตม ตำบล จางเหนือ อำเภอ แม่เมาะ จังหวัด ลำปาง
 ก่อสร้าง เมื่อปี พ.ศ. อายุฝาย มากกว่า 20 ปี หน่วยงานรับผิดชอบ อบจ.ลำปาง ใช้แบบมาตรฐาน : มข.2527

พิกัดฝาย			
X(UTM)	603311	Y(UTM)	2044139

ลักษณะทั่วไป			
--------------	--	--	--

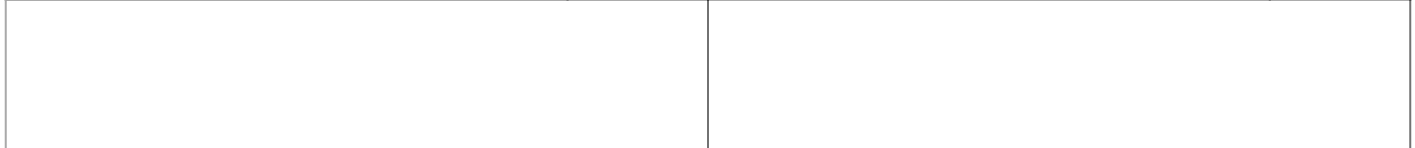
ประเภทของสันฝาย : ฝายไหลตกตรง ความสูงสันฝาย : 2.00 เมตร ความยาวสันฝาย : 22.00 เมตร
 ประตुरะบายน้ำ : มี ชนิดบานประตู : บานตรง ขนาด (กว้าง*สูง) : 2.00*1.50 จำนวน : 1 ชุด ชนิดเครื่องยกบาน : -
 อาคารบังคับน้ำ : มี แบบเปิด : ฝั้งซ้าย ชนิดบานประตู : - ชนิดเครื่องยกบาน :-
 ระบบส่งน้ำ : มี ลักษณะคลอง : คลองดิน ขนาดท้องคลองกว้าง : 2.50 เมตร ความยาวประมาณ : 0.70 กิโลเมตรเมตร

ปี พ.ศ.	รายการซ่อม	หน่วยงาน	หมายเหตุ
ไม่ทราบ	ปรับปรุงและซ่อมแซม	อบจ.ลำปาง	

ผลการตรวจสอบสภาพฝาย

สภาพฝายของแต่ละองค์ประกอบ (Element)			
-------------------------------------	--	--	--

1. ส่วนป้องกันเหนือน้ำ : ใช้งานได้ดี ปานกลาง ทరుดโทรม ตะกอนมีมาก 2. ส่วนเหนือน้ำ : ใช้งานได้ดี ปานกลาง ทรุดโทรม ตะกอนมีมาก



3. ส่วนควบคุมน้ำ : ใช้งานได้ดี ปานกลาง ทรุดโทรม 4. ส่วนท้ายน้ำ : ใช้งานได้ดี ปานกลาง ทรุดโทรม ตะกอนมีน้อย



5. ส่วนป้องกันท้ายน้ำ : ใช้งานได้ดี ปานกลาง ทรุดโทรม ตะกอนมีน้อย 6. ระบบส่งน้ำ : ใช้งานได้ดี ปานกลาง ทรุดโทรม ตะกอนมีน้อย



พื้นที่รับน้ำของฝายและข้อมูลประกอบ

สภาพโดยรวมของฝายและแนวทางแก้ไขปรับปรุงเบื้องต้น

ข้อมูลพื้นที่รับน้ำของฝาย

A = 17.5 ตารางกิโลเมตร

L = 8.34 กิโลเมตร

LC = 4.17 กิโลเมตร

H = 570 เมตร

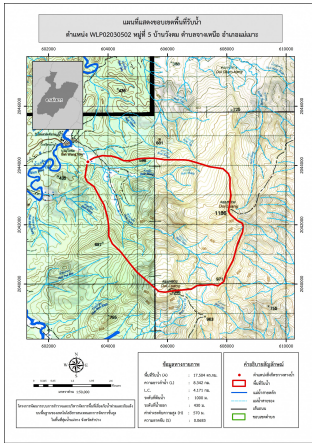
s = 0.07

c = 0.1

I = มิลลิเมตร/ชั่วโมง

Return period = 100 ปี

อัตราการไหลสูงสุด = 47.93 ลบ.ม./วินาที



สภาพโดยรวมของฝาย

เป็นฝาย คสล. อยู่ในความรับผิดชอบของอบจ.ลำปาง มีสภาพแต่ละส่วนดังนี้
ส่วนเหนือน้ำ : มีการกัดเซาะ และแตกร้าวน้อยสภาพโดยรวมยังสามารถใช้งานได้มีวัชพืชขึ้นปานกลาง

ส่วนควบคุมน้ำ : มีการกัดเซาะ ทรุดตัว และแตกร้าวน้อยสภาพโดยรวมยังสามารถใช้งานได้มีวัชพืชขึ้นน้อย

ส่วนท้ายน้ำ : มีการกัดเซาะ ทรุดตัว และแตกร้าวนปานกลางสภาพโดยรวมยังสามารถใช้งานได้มีวัชพืชขึ้นน้อย

ระบบส่งน้ำ : สภาพโดยรวมสามารถใช้งานได้ แต่ตัวประตูระบายน้ำปากคลองถูกกัดเซาะมากได้รับความเสียหายพอสมควร มีวัชพืชขึ้นน้อย

แนวทางแก้ไขปรับปรุงเบื้องต้น

ตัวฝายโดยรวมมีสภาพยังพอใช้งานได้แต่เนื่องจากฝายมีการทรุดโทรมตามกาลเวลาไม่เหมาะกับการปรับปรุงซ่อมแซมสามารถใช้งานได้จนกว่าจะหมดสภาพหลังจากนั้นจึงรื้อถอน และก่อสร้างใหม่ในรูปแบบและขนาดที่เหมาะสมในช่วงระยะเวลาก่อนที่จะมีการก่อสร้างใหม่อาจปรับปรุงส่วนท้ายน้ำเพื่อป้องกัน การกัดเซาะและวางมาตรการขุดลอก และกำจัดวัชพืชตามระยะเวลาที่เหมาะสม ของพื้นที่