



ชื่อฝาย - ชื่อลำน้ำ ห้วยตง ลำน้ำสาขาของ แม่น้ำจาง ประเภทลำน้ำ ลำห้วย วันที่สำรวจ 27 เม.ย. 66  
 หมู่บ้าน หมู่ที่ 8 ขว่ม่วง ตำบล นาสัก อำเภอ แม่เมาะ จังหวัด ลำปาง  
 ก่อสร้าง เมื่อปี พ.ศ. อายุฝาย มากกว่า 20 ปี หน่วยงานรับผิดชอบ อบต.นาสัก ออกแบบเอง

พิกัดฝาย			
X(UTM)	583464	Y(UTM)	2022460

**ลักษณะทั่วไป**

ประเภทของสันฝาย : ฝายสันกว้าง ความสูงสันฝาย : 2.00 เมตร ความยาวสันฝาย : 10.00 เมตร  
 ประตุน้ำ : ไม่มี ชนิดบานประตู : - ขนาด (กว้าง\*สูง) : - จำนวน : - ชุด ชนิดเครื่องยกบาน : -  
 อาคารบังคับน้ำ : มี  
 ระบบส่งน้ำ : มี ลักษณะคลอง : คลองดิน ขนาดท่อคลองกว้าง : 0.70 เมตร ความยาวประมาณ : 1.50 กิโลเมตร

ข้อมูลประวัติการซ่อม

ปี พ.ศ.	รายการซ่อม	หน่วยงาน	หมายเหตุ

**ผลการตรวจสอบสภาพฝาย**

**สภาพฝายของแต่ละองค์ประกอบ (Element)**

1. ส่วนป้องกันเหนือน้ำ :  ใช้งานได้ดี  ปานกลาง  ทรุดโทรม ตะกอนมีปานกลาง 2. ส่วนเหนือน้ำ :  ใช้งานได้ดี  ปานกลาง  ทรุดโทรม ตะกอนมีปานกลาง



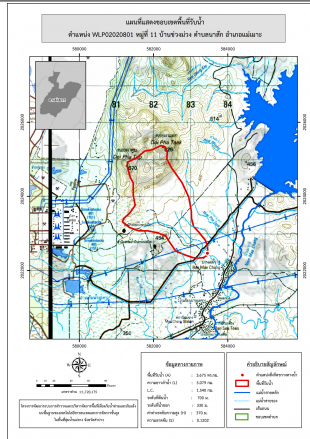
3. ส่วนควบคุมน้ำ :  ใช้งานได้ดี  ปานกลาง  ทรุดโทรม 4. ส่วนท้ายน้ำ :  ใช้งานได้ดี  ปานกลาง  ทรุดโทรม ตะกอนมีปานกลาง



5. ส่วนป้องกันท้ายน้ำ :  ใช้งานได้ดี  ปานกลาง  ทรุดโทรม ตะกอนมีปานกลาง 6. ระบบส่งน้ำ :  ใช้งานได้ดี  ปานกลาง  ทรุดโทรม ตะกอนมีน้อย



**พื้นที่รับน้ำของฝายและข้อมูลประกอบ**      **สภาพโดยรวมของฝายและแนวทางแก้ไขปรับปรุงเบื้องต้น**



**สภาพโดยรวมของฝาย**  
 เป็นฝาย คลส. ในความรับผิดชอบของ อบต.นาสัก มีองค์ประกอบ และสภาพฝายดังนี้  
 ส่วนเหนือน้ำ : มีสภาพปกติสามารถใช้งานได้ มีวัชพืชขึ้นน้อย และมีตะกอนปานกลาง  
 ส่วนควบคุมน้ำ : มีสภาพปกติสามารถใช้งานได้ มีวัชพืชขึ้นน้อย  
 ส่วนท้ายน้ำ : มีสภาพปกติสามารถใช้งานได้ มีตะกอนปานกลาง  
 ระบบส่งน้ำ : มีสภาพปกติสามารถใช้งานได้ มีวัชพืชขึ้นน้อย  
**แนวทางแก้ไขปรับปรุงเบื้องต้น**  
 ตัวฝายมีสภาพปกติสามารถใช้งานได้ ควรวางมาตรการขุดลอก  
 กำจัดวัชพืชตามระยะเวลาที่เหมาะสมของพื้นที่

**สภาพโดยรวมของฝาย**  
 เป็นฝาย คลส. ในความรับผิดชอบของ อบต.นาสัก มีองค์ประกอบ และสภาพฝายดังนี้  
 ส่วนเหนือน้ำ : มีสภาพปกติสามารถใช้งานได้ มีวัชพืชขึ้นน้อย และมีตะกอนปานกลาง  
 ส่วนควบคุมน้ำ : มีสภาพปกติสามารถใช้งานได้ มีวัชพืชขึ้นน้อย  
 ส่วนท้ายน้ำ : มีสภาพปกติสามารถใช้งานได้ มีตะกอนปานกลาง  
 ระบบส่งน้ำ : มีสภาพปกติสามารถใช้งานได้ มีวัชพืชขึ้นน้อย  
**แนวทางแก้ไขปรับปรุงเบื้องต้น**  
 ตัวฝายมีสภาพปกติสามารถใช้งานได้ ควรวางมาตรการขุดลอก  
 กำจัดวัชพืชตามระยะเวลาที่เหมาะสมของพื้นที่