



ชื่อฝาย ชื่อลำน้ำ ห้วยแม่เขียน ลำน้ำสาขาของ แม่น้ำจาง ประเภทลำน้ำ ลำห้วย วันที่สำรวจ 25 เม.ย. 66
 หมู่บ้าน หมู่ที่ 4 นาสิก ตำบล นาสิก อำเภอ แม่เมาะ จังหวัด ลำปาง
 ก่อสร้าง เมื่อปี พ.ศ. อายุฝาย มากกว่า 15 ปี หน่วยงานรับผิดชอบ อบต.นาสิก ไซ้แบบมาตรฐาน : มข.2527

พิกัดฝาย			
X(UTM)	592052	Y(UTM)	2029846

ลักษณะทั่วไป

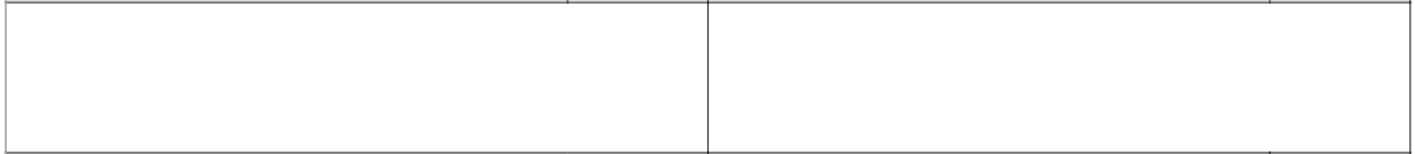
ประเภทของสันฝาย : ฝายไหลตกตรง ความสูงสันฝาย : 2.00 เมตร ความยาวสันฝาย : 23.00 เมตร
 ประตุน้ำ : มี ชนิดบานประตู : บานตรง ขนาด (กว้าง*สูง) : 1.50*1.00 จำนวน : 3 ชุด ชนิดเครื่องยกบาน : -
 อาคารบังคับน้ำ : มี
 ระบบส่งน้ำ : มี ลักษณะคลอง : คลองดิน ขนาดท้องคลองกว้าง : 1.00 เมตร ความยาวประมาณ : 2.00 กิโลเมตรเมตร

ปี พ.ศ.	รายการซ่อม	หน่วยงาน	หมายเหตุ

ผลการตรวจสอบสภาพฝาย

สภาพฝายของแต่ละองค์ประกอบ (Element)

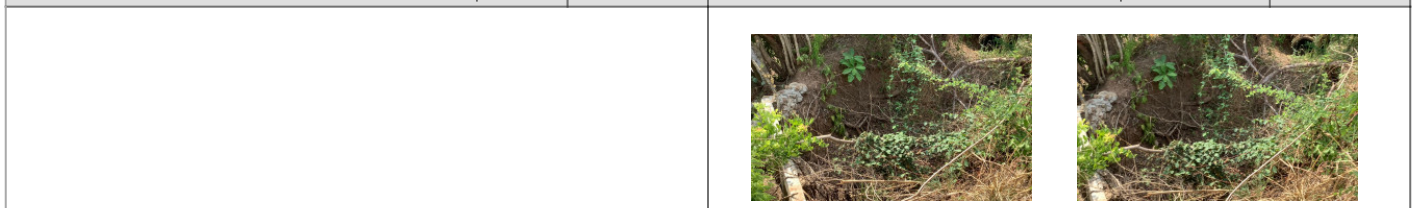
1. ส่วนป้องกันเหนือหน้า : ใช้งานได้ดี ปานกลาง ทรุดโทรม ตะกอนมีน้อย 2. ส่วนเหนือหน้า : ใช้งานได้ดี ปานกลาง ทรุดโทรม ตะกอนมีน้อย



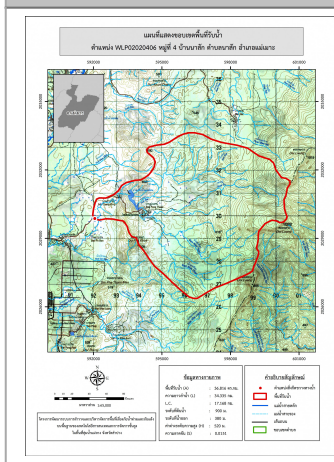
3. ส่วนควบคุมน้ำ : ใช้งานได้ดี ปานกลาง ทรุดโทรม 4. ส่วนท้ายน้ำ : ใช้งานได้ดี ปานกลาง ทรุดโทรม ตะกอนมีน้อย



5. ส่วนป้องกันท้ายน้ำ : ใช้งานได้ดี ปานกลาง ทรุดโทรม ตะกอนมีน้อย 6. ระบบส่งน้ำ : ใช้งานได้ดี ปานกลาง ทรุดโทรม ตะกอนมีน้อย



พื้นที่รับน้ำของฝายและข้อมูลประกอบ



ข้อมูลพื้นที่รับน้ำของฝาย
 A = 36.82 ตารางกิโลเมตร
 L = 34.34 กิโลเมตร
 LC = 17.17 กิโลเมตร
 H = 520 เมตร
 s = 0.02
 Return period = 100 ปี
 อัตราการไหลสูงสุด = 76.58 ลบ.ม./วินาที

สภาพโดยรวมของฝายและแนวทางแก้ไขปรับปรุงเบื้องต้น

สภาพโดยรวมของฝาย
 เป็นฝาย มข.2527 มีองค์ประกอบ 3 ส่วน คือ ส่วนควบคุมน้ำ ส่วนท้ายน้ำ และระบบส่งน้ำ มีสภาพดังนี้
 ส่วนควบคุมน้ำ : โดยรวมมีสภาพปกติสามารถใช้งานได้ มีการกัดเซาะ และแตกรายน้อย มีเศษกิ่งไม้มาติดทำให้กีดขวางทางน้ำปานกลาง มีตะกอนบริเวณหน้าฝายน้อย
 ส่วนท้ายน้ำ : โดยมีสภาพปกติสามารถใช้งานได้ มีการกัดเซาะ และแตกรายน้อย มีวัชพืชขึ้นปกคลุมน้อย และมีตะกอนน้อย
 ระบบส่งน้ำ : สภาพโดยรวมปกติสามารถใช้งานได้มีวัชพืชขึ้นน้อย
แนวทางแก้ไขปรับปรุงเบื้องต้น
 ตัวฝายโดยรวมมีสภาพปกติ มีวัชพืชขึ้นน้อย สามารถใช้งานได้ ควรวางแผนการขุดลอก และกำจัดวัชพืชรวมถึงเศษกิ่งไม้ที่ติดบริเวณส่วนความคุมน้ำตามระยะเวลาที่เหมาะสมของพื้นที่