



ชื่อฝาย ชื่อลำน้ำ ท้วยนา ลำน้ำสาขาของ แม่น้ำจาง ประเภทลำน้ำ ลำห้วย วันที่สำรวจ 27 เม.ย. 66  
 หมู่บ้าน หมู่ที่ 1 แม่จาง ตำบล นาสัก อำเภอ แม่เมาะ จังหวัด ลำปาง  
 ก่อสร้าง เมื่อปี พ.ศ. อายุฝาย มากกว่า 15 ปี หน่วยงานรับผิดชอบ อบต.นาสัก ออกแบบเอง

พิกัดฝาย			
X(UTM)	582443	Y(UTM)	2021156

ลักษณะทั่วไป			
--------------	--	--	--

ประเภทของสันฝาย : ฝายสันกว้าง ความสูงสันฝาย : 1.50 เมตร ความยาวสันฝาย : 15.00 เมตร  
 ประตุน้ำ : มี ชนิดบานประตู : บานตรง ขนาด (กว้าง\*สูง) : 1.20\*1.50 จำนวน : 1 ชุด ชนิดเครื่องยกบาน : -  
 อาคารบังคับน้ำ : ไม่มี  
 ระบบส่งน้ำ : ไม่มี ลักษณะคลอง : - ขนาดท้องคลองกว้าง : - เมตร ความยาวประมาณ : - กิโลเมตร  
 ข้อมูลประวัติการซ่อม

ปี พ.ศ.	รายการซ่อม	หน่วยงาน	หมายเหตุ

## ผลการตรวจสอบสภาพฝาย

สภาพฝายของแต่ละองค์ประกอบ (Element)			
-------------------------------------	--	--	--

1. ส่วนป้องกันเหนือน้ำ :  ใช้งานได้ดี  ปานกลาง  ทรุดโทรม ตะกอนมีมาก 2. ส่วนเหนือน้ำ :  ใช้งานได้ดี  ปานกลาง  ทรุดโทรม ตะกอนมีมาก

--	--	--	--

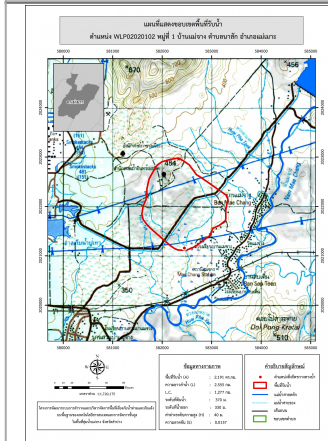
3. ส่วนควบคุมน้ำ :  ใช้งานได้ดี  ปานกลาง  ทรุดโทรม ตะกอนมีน้อย 4. ส่วนท้ายน้ำ :  ใช้งานได้ดี  ปานกลาง  ทรุดโทรม ตะกอนมีน้อย

			
---	---	--	---

5. ส่วนป้องกันท้ายน้ำ :  ใช้งานได้ดี  ปานกลาง  ทรุดโทรม ตะกอนมีน้อย 6. ระบบส่งน้ำ :  ใช้งานได้ดี  ปานกลาง  ทรุดโทรม

--	--	--	--

พื้นที่รับน้ำของฝายและข้อมูลประกอบ	สภาพโดยรวมของฝายและแนวทางแก้ไขปรับปรุงเบื้องต้น
------------------------------------	---



## ข้อมูลพื้นที่รับน้ำของฝาย

A = 2.19 ตารางกิโลเมตร  
 L = 2.56 กิโลเมตร  
 LC = 1.28 กิโลเมตร  
 H = 40 เมตร  
 s = 0.02  
 c = 0.1  
 I = 115 มิลลิเมตร/ชั่วโมง  
 Return period = 100 ปี  
 อัตราการไหลสูงสุด = 7.01 ลบ.ม./วินาที

## สภาพโดยรวมของฝาย

เป็นฝาย คสล. ในความรับผิดชอบของ อบต.นาสัก มีองค์ประกอบ และสภาพฝายดังนี้  
 ส่วนเหนือน้ำ : มีพืชขึ้นหนาแน่นมากไม่สามารถมองเห็นได้ และมีตะกอนมาก  
 ส่วนควบคุมน้ำ : มีสภาพปกติสามารถใช้งานได้ มีพืชขึ้นหนาแน่น  
 ส่วนท้ายน้ำ : มีสภาพปกติสามารถใช้งานได้ มีตะกอนปานกลาง  
 ระบบส่งน้ำ : มีสภาพปกติสามารถใช้งานได้ มีพืชขึ้นปานกลาง  
**แนวทางแก้ไขปรับปรุงเบื้องต้น**  
 ตัวฝายมีสภาพปกติสามารถใช้งานได้ ควรวางมาตรการขุดลอก  
 กำจัดวัชพืชตามระยะเวลาที่เหมาะสมของพื้นที่