



การตรวจสอบสภาพฝายและแนวทางแก้ไขปรับปรุงเพื่อเพิ่มประสิทธิภาพฝาย ในจังหวัดลำปาง



รหัสฝายที่ : WLP01140701

ชื่อฝาย แม่ตุ้ย ชื่อลำน้ำ แม่ตุ้ย ลำน้ำสาขาของ แม่น้ำวัง ประเภทลำน้ำ แม่น้ำสาขา วันที่สำรวจ 31 ก.ค. 67
 หมู่บ้าน หมู่ที่ 07 ทุ่งมันไต้ ตำบล บ้านเป้า อำเภอ เมืองลำปาง จังหวัด ลำปาง
 ก่อสร้าง เมื่อปี พ.ศ. อายุฝาย มากกว่า 20 ปี หน่วยงานรับผิดชอบ อบต.บ้านเป้า ไซ้แบบมาตรฐาน : กรมทรัพยากรน้ำ

พิกัดฝาย			
X(UTM)	545633	Y(UTM)	2028118

ลักษณะทั่วไป

ประเภทของสันฝาย : ฝายสันมน ความสูงสันฝาย : 2.00 เมตร ความยาวสันฝาย : 80.00 เมตร
 ประตุน้ำ : มี ชนิดบานประตู : บานตรง ขนาด (กว้าง*สูง) : 2.00*2.00 จำนวน : 4 ชุด ชนิดเครื่องยกบาน : รอกโซ่
 อาคารบังคับน้ำ : มี
 ระบบส่งน้ำ : มี ลักษณะคลอง : คลองตาดคอนกรีต ขนาดท้องคลองกว้าง : 1.50 เมตร ความยาวประมาณ : 3.00 กิโลเมตรเมตร

ข้อมูลประวัติการซ่อม

ปี พ.ศ.	รายการซ่อม	หน่วยงาน	หมายเหตุ
2553	ปรับปรุงซ่อมแซม	กรมทรัพยากรน้ำ	

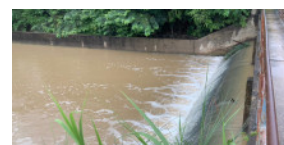
ผลการตรวจสอบสภาพฝาย

สภาพฝายของแต่ละองค์ประกอบ (Element)

1. ส่วนป้องกันเหนือน้ำ : ใช้งานได้ดี ปานกลาง ทรุดโทรม ตะกอนมีมาก 2. ส่วนเหนือน้ำ : ใช้งานได้ดี ปานกลาง ทรุดโทรม ตะกอนมีมาก



3. ส่วนควบคุมน้ำ : ใช้งานได้ดี ปานกลาง ทรุดโทรม 4. ส่วนท้ายน้ำ : ใช้งานได้ดี ปานกลาง ทรุดโทรม ตะกอนมีน้อย



5. ส่วนป้องกันท้ายน้ำ : ใช้งานได้ดี ปานกลาง ทรุดโทรม ตะกอนมีน้อย 6. ระบบส่งน้ำ : ใช้งานได้ดี ปานกลาง ทรุดโทรม ตะกอนมีน้อย



พื้นที่รับน้ำของฝายและข้อมูลปร	สภาพโดยรวมของฝายและแนวทางแก้ไขปรับปรุงเบื้องต้น
<p>ข้อมูลพื้นที่รับน้ำของฝาย</p> <p>A = 744.8 ตารางกิโลเมตร</p> <p>L = 1803.905 กิโลเมตร</p> <p>LC = 901.953 กิโลเมตร</p> <p>H = 415 เมตร</p> <p>s = 0.0002</p> <p>Return period = 100 ปี</p> <p>อัตราการไหลสูงสุด = 509.53 ลบ.ม./วินาที</p>	<p>สภาพโดยรวมของฝาย</p> <p>เป็นฝาย คสล. สันมน ในความรับผิดชอบของ อบต.บ้านเป้า ได้รับการถ่ายโอนจากกรมทรัพยากรน้ำ มีอายุมากกว่า 20 ปี มีสภาพในแต่ละส่วนดังนี้ ส่วน Protection เหนือน้ำ : ไม่สามารถมองเห็น ส่วนเหนือน้ำ : ปกติสามารถใช้งานได้ ส่วนควมคุมน้ำ : ปกติสามารถใช้งานได้ ส่วนท้ายน้ำ : ปกติสามารถใช้งานได้ ส่วน Protection ท้ายน้ำ : ส่วนพื้นไม่สามารถมองเห็น ลาดด้านข้างมีการกัดเซาะ และทรุดตัวน้อย โดยรวมมีสภาพปกติใช้งานได้ ระบบส่งน้ำ : ปกติสามารถใช้งานได้ มีสภาพตะกอนหน้าฝาย : ปานกลาง</p> <p>แนวทางแก้ไขปรับปรุงเบื้องต้น</p> <p>มีสภาพโดยรวมปกติ ควรวางแผนการขุดลอก และกำจัดวัชพืชตามเวลาที่เหมาะสม เนื่องจากมีปริมาณตะกอนหน้าฝายค่อนข้างมากควรได้รับการขุดลอกโดยเร่งด่วน และควรตรวจสอบปริมาณตะกอนสะสมด้านท้ายน้ำหากมีปริมาณมากต้องขุดลอกปรับสภาพด้านท้ายน้ำด้วยเพื่อป้องกันไม่ให้เกิดการกัดเซาะซึ่งเป็นต้นเหตุให้เกิดความเสียหายต่อ</p>