



ชื่อฝาย สันเปียง ชื่อลำน้ำ ห้วยแม่ลึก ลำน้ำสาขาของ ห้วยแม่ละ/แม่น้ำจาง ประเภทลำน้ำ ลำห้วย วันที่สำรวจ 14 ก.ค. 66
 หมู่บ้าน หมู่ที่ 6 อ้อ ตำบล สันดอนแก้ว อำเภอ แม่ทะ จังหวัด ลำปาง
 ก่อสร้าง เมื่อปี พ.ศ. อายุฝาย มากกว่า 15 ปี หน่วยงานรับผิดชอบ เทศบาลตำบลสิริราช ออกแบบเอง

พิกัดฝาย			
X(UTM)	554327	Y(UTM)	1990043

ลักษณะทั่วไป			
--------------	--	--	--

ประเภทของสันฝาย : ฝายสันกว้าง ความสูงสันฝาย : 1.00 เมตร ความยาวสันฝาย : 14.00 เมตร
 ประตุน้ำ : ไม่มี ชนิดบานประตู : - ขนาด (กว้าง*สูง) : - จำนวน : - ชุด ชนิดเครื่องยกบาน : -
 อาคารบังคับน้ำ : มี
 ระบบส่งน้ำ : มี ลักษณะคลอง : คลองดิน ขนาดกันคลองกว้าง : 0.50 เมตร ความยาวประมาณ : 0.30 กิโลเมตรเมตร

ข้อมูลประวัติการซ่อม			
ปี พ.ศ.	รายการซ่อม	หน่วยงาน	หมายเหตุ

ผลการตรวจสอบสภาพฝาย

สภาพฝายของแต่ละองค์ประกอบ (Element)			
-------------------------------------	--	--	--

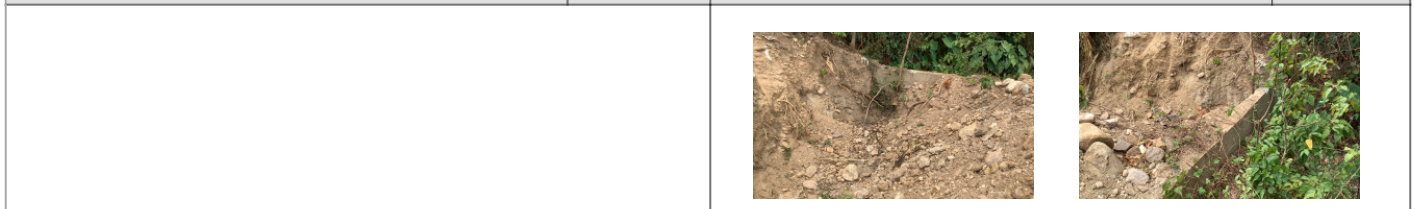
1. ส่วนป้องกันเหนือน้ำ : ใช้งานได้ดี ปานกลาง ทรุดโทรม ตะกอนมีมาก 2. ส่วนเหนือน้ำ : ใช้งานได้ดี ปานกลาง ทรุดโทรม ตะกอนมีมาก



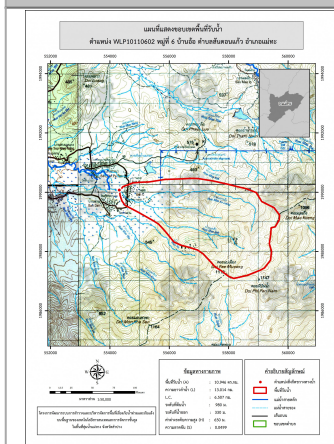
3. ส่วนควบคุมน้ำ : ใช้งานได้ดี ปานกลาง ทรุดโทรม 4. ส่วนท้ายน้ำ : ใช้งานได้ดี ปานกลาง ทรุดโทรม ตะกอนมีน้อย



5. ส่วนป้องกันท้ายน้ำ : ใช้งานได้ดี ปานกลาง ทรุดโทรม ตะกอนมีปานกลาง 6. ระบบส่งน้ำ : ใช้งานได้ดี ปานกลาง ทรุดโทรม ตะกอนมีน้อย



พื้นที่รับน้ำของฝายและข้อมูลประกอบ	สภาพโดยรวมของฝายและแนวทางแก้ไขปรับปรุงเบื้องต้น
------------------------------------	---



ข้อมูลพื้นที่รับน้ำของฝาย
 A = 10.95 ตารางกิโลเมตร
 L = 13.01 กิโลเมตร
 LC = 6.51 กิโลเมตร
 H = 650 เมตร
 s = 0.05
 c = 0.1
 I = 70 มิลลิเมตร/ชั่วโมง
 Return period = 100 ปี
 อัตราการไหลสูงสุด = 21.3 ลบ.ม./วินาที

สภาพโดยรวมของฝาย
 เป็นฝาย คสล. ที่ก่อสร้างสมัยสภาตำบลสันดอนแก้วโอนถ่ายให้กับเทศบาลตำบลสิริราช
 ตัวฝายมีการกัดเซาะ ทรุดตัว แตกร้าว รั่ว และมีรูโหว่ค่อนข้างมาก
 ปัจจุบันทางเทศบาลแก้ปัญหาโดยการถมดินบริเวณหน้าฝายเพื่อป้องกันการรั่วซึม
 แต่ไม่ได้ผลเท่าที่ควรยังมีการรั่วซึมตลอดได้ตัวฝาย
แนวทางแก้ไขปรับปรุงเบื้องต้น
 ตัวฝายได้รับความเสียหายมาก ควรรื้อถอน และก่อสร้างใหม่ให้มีรูปแบบ
 และขนาดที่เหมาะสมกับพื้นที่ และปริมาณน้ำหลาก