



ชื่อฝาย ชื่อลำน้ำ ห้วยแม่สัก ลำน้ำสาขาของ ห้วยแม่วะ/แม่น้ำจาง ประเภทลำน้ำ ลำห้วย วันที่สำรวจ 14 ก.ค. 66
 หมู่บ้าน หมู่ที่ 5 สันป่าเปา ตำบล สันดอนแก้ว อำเภอ แม่ทะ จังหวัด ลำปาง
 ก่อสร้าง เมื่อปี พ.ศ. อายุฝาย มากกว่า 15 ปี หน่วยงานรับผิดชอบ ที่ว่าการอำเภอแม่ทะ ไซ้แบบมาตรฐาน : มข.2527

พิกัดฝาย			
X(UTM)	553514	Y(UTM)	1990677

ลักษณะทั่วไป

ประเภทของสันฝาย : ฝายไหลตกตรง ความสูงสันฝาย : 2.00 เมตร ความยาวสันฝาย : 20.00 เมตร
 ประตุน้ำ : มี ชนิดบานประตู : บานตรง ขนาด (กว้าง*สูง) : 1.50*2.00 จำนวน : 2 ชุด ชนิดเครื่องยกบาน : -
 อาคารบังคับน้ำ : มี
 ระบบส่งน้ำ : มี ลักษณะคลอง : คลองดิน ขนาดกันคลองกว้าง : 1.00 เมตร ความยาวประมาณ : 1.50 กิโลเมตรเมตร
 ข้อมูลประวัติการซ่อม

ปี พ.ศ.	รายการซ่อม	หน่วยงาน	หมายเหตุ

ผลการตรวจสอบสภาพฝาย

สภาพฝายของแต่ละองค์ประกอบ (Element)

1. ส่วนป้องกันเหนือหน้า : ใช้งานได้ดี ปานกลาง ทรุดโทรม ตะกอนมีปานกลาง 2. ส่วนเหนือหน้า : ใช้งานได้ดี ปานกลาง ทรุดโทรม ตะกอนมีปานกลาง



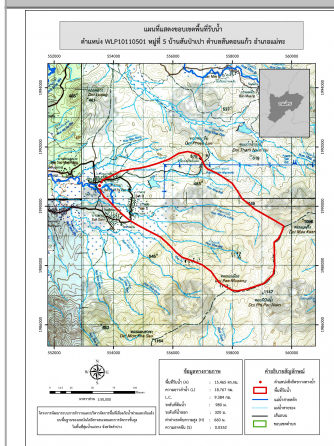
3. ส่วนควบคุมน้ำ : ใช้งานได้ดี ปานกลาง ทรุดโทรม ตะกอนมีน้อย 4. ส่วนท้ายน้ำ : ใช้งานได้ดี ปานกลาง ทรุดโทรม ตะกอนมีน้อย



5. ส่วนป้องกันท้ายน้ำ : ใช้งานได้ดี ปานกลาง ทรุดโทรม ตะกอนมีน้อย 6. ระบบส่งน้ำ : ใช้งานได้ดี ปานกลาง ทรุดโทรม ตะกอนมีน้อย



พื้นที่รับน้ำของฝายและข้อมูลประกอบ



สภาพโดยรวมของฝายและแนวทางแก้ไขปรับปรุงเบื้องต้น

สภาพโดยรวมของฝาย
 เป็นฝาย มข.2527 มีองค์ประกอบ 3 ส่วน คือ ส่วนควบคุมน้ำ ส่วนท้ายน้ำ และระบบส่งน้ำ
 มีสภาพดังนี้
 ส่วนควบคุมน้ำ : มีสภาพโดยรวมปกติสามารถใช้งานได้มีวัชพืชขึ้นน้อย
 ส่วนท้ายน้ำ : มีสภาพโดยรวมปกติสามารถใช้งานได้มีวัชพืชขึ้นน้อย
 ระบบส่งน้ำ : มีสภาพโดยรวมปกติสามารถใช้งานได้มีวัชพืชขึ้นน้อย
แนวทางแก้ไขปรับปรุงเบื้องต้น
 โดยรวมตัวฝายมีสภาพปกติสามารถใช้งานได้ ควรวางแผนการขุดลอก
 กำจัดวัชพืชตามระยะเวลาที่เหมาะสมของพื้นที่