



ชื่อฝาย ชื่อลำน้ำ ห้วยแมยอน ลำน้ำสาขาของ ห้วยแม่วะ/แม่น้ำจาง ประเภทลำน้ำ ลำห้วย วันที่สำรวจ 14 ก.ค. 66
 หมู่บ้าน หมู่ที่ 1 สันดอนแก้ว ตำบล สันดอนแก้ว อำเภอ แม่ทะ จังหวัด ลำปาง
 ก่อสร้าง เมื่อปี พ.ศ. อายุฝาย มากกว่า 20 ปี หน่วยงานรับผิดชอบ ไม่ทราบ ออกแบบเอง

พิกัดฝาย			
X(UTM)	551476	Y(UTM)	1989853

ลักษณะทั่วไป

ประเภทของสันฝาย : ฝายสันมน	ความสูงสันฝาย : 0.60 เมตร	ความยาวสันฝาย : 14.00 เมตร
ประตูปรับน้ำ : มี	ชนิดบานประตู : บานตรง	ขนาด (กว้าง*สูง) : 1.00*0.60
อาคารบังคับน้ำ : มี	แบบเปิด : ฝั้งซ้าย	จำนวน : 1 ชุด
ระบบส่งน้ำ : มี	ลักษณะคลอง : คลองตาดคอนกรีต	ชนิดเครื่องยกบาน : -
	ขนาดกันคลองกว้าง : 0.50 เมตร	ชนิดเครื่องยกบาน :-
		ความยาวประมาณ : 0.50 กิโลเมตรเมตร

ปี พ.ศ.	รายการซ่อม	หน่วยงาน	หมายเหตุ

ผลการตรวจสอบสภาพฝาย

สภาพฝายของแต่ละองค์ประกอบ (Element)

1. ส่วนป้องกันเหนือน้ำ : ใช้งานได้ดี ปานกลาง ทรุดโทรม ตะกอนมีมาก 2. ส่วนเหนือน้ำ : ใช้งานได้ดี ปานกลาง ทรุดโทรม ตะกอนมีมาก

--	--

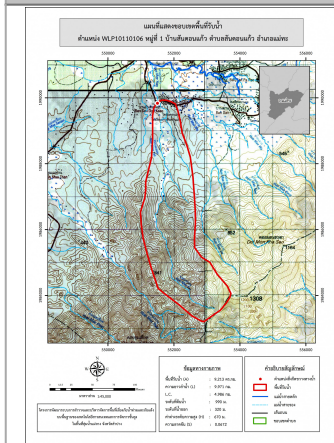
3. ส่วนควบคุมน้ำ : ใช้งานได้ดี ปานกลาง ทรุดโทรม ตะกอนมีน้อย 4. ส่วนท้ายน้ำ : ใช้งานได้ดี ปานกลาง ทรุดโทรม ตะกอนมีน้อย

		
---	--	---

5. ส่วนป้องกันท้ายน้ำ : ใช้งานได้ดี ปานกลาง ทรุดโทรม ตะกอนมีน้อย 6. ระบบส่งน้ำ : ใช้งานได้ดี ปานกลาง ทรุดโทรม ตะกอนมีน้อย

	
--	---

พื้นที่รับน้ำของฝายและข้อมูลประกอบ



สภาพโดยรวมของฝายและแนวทางแก้ไขปรับปรุงเบื้องต้น

สภาพโดยรวมของฝาย
 เป็นฝาย คสล. ไม่ทราบหน่วยงานในความรับผิดชอบ มีสภาพดังนี้
 ส่วนควบคุมน้ำ : มีการกัดเซาะน้อย สภาพโดยรวมปกติสามารถใช้งานได้มีวัชพืชขึ้นปานกลาง
 ส่วนท้ายน้ำ : มีการกัดเซาะปานกลาง มีรูโหว่
 สภาพยังสามารถใช้งานได้มีวัชพืชขึ้นปานกลาง
 ระบบส่งน้ำ : สภาพโดยรวมปกติสามารถใช้งานได้มีวัชพืชขึ้นน้อย

แนวทางแก้ไขปรับปรุงเบื้องต้น
 ตัวฝายโดยรวมมีสภาพยังพอใช้งานได้แต่เนื่องจากเป็นฝายที่ค่อนข้างเก่ามีการทรุดโทรมตามกาลเวลาไม่เหมาะกับการปรับปรุงซ่อมแซมสามารถใช้งานได้จนกว่าจะหมดสภาพควรวางมาตรการขุดลอก และกำจัดวัชพืชตามระยะเวลาที่เหมาะสมของพื้นที่