



ชื่อฝาย ทุ่งปง ชื่อลำน้ำ ห้วยแม่มาย ลำน้ำสาขาของ แม่น้ำจาง ประเภทลำน้ำ ลำห้วย วันที่สำรวจ 16 ก.ค. 66
 หมู่บ้าน หมู่ที่ 1 ปงป่าเป้า ตำบล วังเงิน อำเภอ แม่ทะ จังหวัด ลำปาง
 ก่อสร้าง เมื่อปี พ.ศ. 2550 อายุฝาย 16 หน่วยงานรับผิดชอบ อบต.วังเงิน ไซ้แบบมาตรฐาน : มข.2527

พิกัดฝาย			
X(UTM)	565377	Y(UTM)	2004701

ลักษณะทั่วไป

ประเภทของสันฝาย : ฝายไหลตกตรง ความสูงสันฝาย : 1.50 เมตร ความยาวสันฝาย : 15.00 เมตร
 ประตุน้ำ : มี ชนิดบานประตู : บานตรง ขนาด (กว้าง*สูง) : 1.20*1.50 จำนวน : 2 ชุด ชนิดเครื่องยกบาน : -
 อาคารบังคับน้ำ : มี แบบเปิด : ฝั้งซ้าย ชนิดบานประตู : บานตรง ชนิดเครื่องยกบาน :-
 ระบบส่งน้ำ : มี ลักษณะคลอง : คลองดิน ขนาดกันคลองกว้าง : 1.00 เมตร ความยาวประมาณ : 2.00 กิโลเมตรเมตร

ปี พ.ศ.	รายการซ่อม	หน่วยงาน	หมายเหตุ

ผลการตรวจสอบสภาพฝาย

สภาพฝายของแต่ละองค์ประกอบ (Element)

1. ส่วนป้องกันเหนือหน้า : ใช้งานได้ดี ปานกลาง ทรุดโทรม ตะกอนมีน้อย 2. ส่วนเหนือหน้า : ใช้งานได้ดี ปานกลาง ทรุดโทรม ตะกอนมีปานกลาง



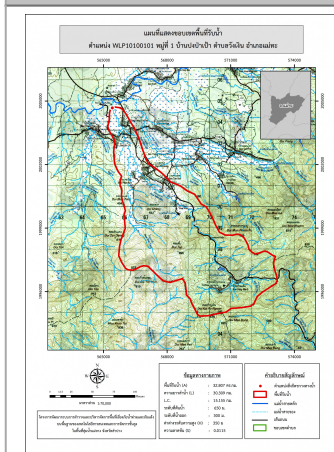
3. ส่วนควบคุมน้ำ : ใช้งานได้ดี ปานกลาง ทรุดโทรม 4. ส่วนท้ายน้ำ : ใช้งานได้ดี ปานกลาง ทรุดโทรม ตะกอนมีน้อย



5. ส่วนป้องกันท้ายน้ำ : ใช้งานได้ดี ปานกลาง ทรุดโทรม ตะกอนมีน้อย 6. ระบบส่งน้ำ : ใช้งานได้ดี ปานกลาง ทรุดโทรม ตะกอนมีน้อย



พื้นที่รับน้ำของฝายและข้อมูลประกอบ



ข้อมูลพื้นที่รับน้ำของฝาย
 A = 32.81 ตารางกิโลเมตร
 L = 30.31 กิโลเมตร
 LC = 15.15 กิโลเมตร
 H = 350 เมตร
 s = 0.01
 Return period = 100 ปี
 อัตราการไหลสูงสุด = 71.22 ลบ.ม./วินาที

สภาพโดยรวมของฝายและแนวทางแก้ไขปรับปรุงเบื้องต้น

สภาพโดยรวมของฝาย
 "เป็นฝาย มข.2527 มีองค์ประกอบ 3 ส่วน คือ ส่วนควบคุมน้ำ ส่วนท้ายน้ำ และระบบส่งน้ำ
 มีสภาพดังนี้ ส่วนควบคุมน้ำ : มีการกัดเซาะน้อย มีตะกอนบริเวณหน้าฝายปานกลาง
 มีวัชพืชขึ้นน้อย โดยรวมมีสภาพปกติสามารถใช้งานได้ ส่วนท้ายน้ำ : มีการกัดเซาะน้อย
 สภาพโดยรวมปกติสามารถใช้งานได้มีวัชพืชขึ้นน้อย ระบบส่งน้ำ :
 สภาพโดยรวมปกติสามารถใช้งานได้มีวัชพืชขึ้นน้อย"
 แนวทางแก้ไขปรับปรุงเบื้องต้น
 ตัวฝายโดยรวมมีสภาพยังใช้งานได้ ควรวางแผนการขุดลอก
 และกำจัดวัชพืชตามระยะเวลาที่เหมาะสมของพื้นที่