



ชื่อฝาย ชื่อลำน้ำ ห้วยแม่ฆ้อง ลำน้ำสาขาของ แม่น้ำจาง ประเภทลำน้ำ ลำห้วย วันที่สำรวจ 15 ก.ค. 66  
 หมู่บ้าน หมู่ที่ 4 ห้วยมะเกลือ ตำบล หัวเสือ อำเภอ แม่ทะ จังหวัด ลำปาง  
 ก่อสร้าง เมื่อปี พ.ศ. อายุฝาย มากกว่า 15 ปี หน่วยงานรับผิดชอบ อบต.หัวเสือ ไซ้แบบมาตรฐาน : มข.2527

พิกัดฝาย			
X(UTM)	571237	Y(UTM)	2006540

### ลักษณะทั่วไป

ประเภทของสันฝาย : ฝายไหลตดตรง ความสูงสันฝาย : 1.50 เมตร ความยาวสันฝาย : 20.00 เมตร  
 ประตุน้ำ : ไม่มี ชนิดบานประตู : - ขนาด (กว้าง\*สูง) : - จำนวน : - ชุด ชนิดเครื่องยกบาน : -  
 อาคารบังคับน้ำ : ไม่มี  
 ระบบส่งน้ำ : ไม่มี ลักษณะคลอง : - ขนาดกันคลองกว้าง : - เมตร ความยาวประมาณ : - กิโลเมตรเมตร  
 ข้อมูลประวัติการซ่อม

ปี พ.ศ.	รายการซ่อม	หน่วยงาน	หมายเหตุ

### ผลการตรวจสอบสภาพฝาย

#### สภาพฝายของแต่ละองค์ประกอบ (Element)

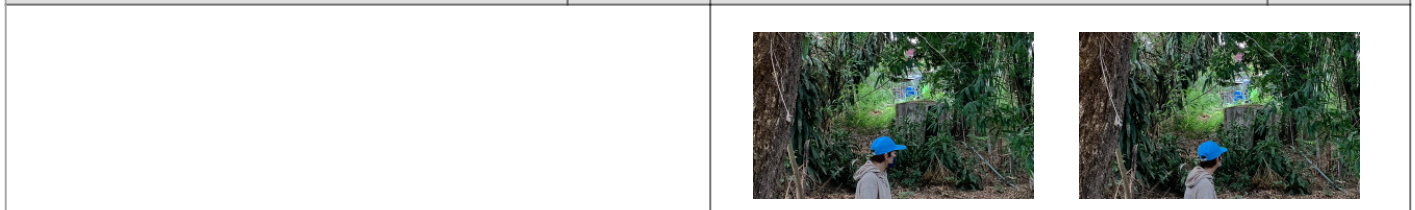
1. ส่วนป้องกันเหนือน้ำ :  ใช้งานได้ดี  ปานกลาง  ทรุดโทรม ตะกอนมีปานกลาง 2. ส่วนเหนือน้ำ :  ใช้งานได้ดี  ปานกลาง  ทรุดโทรม ตะกอนมีปานกลาง



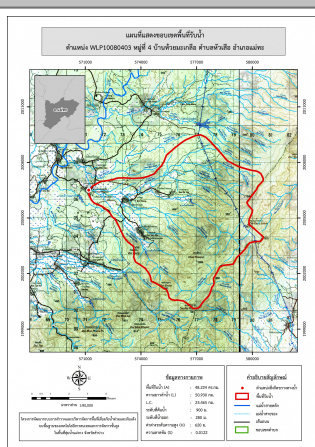
3. ส่วนควบคุมน้ำ :  ใช้งานได้ดี  ปานกลาง  ทรุดโทรม 4. ส่วนท้ายน้ำ :  ใช้งานได้ดี  ปานกลาง  ทรุดโทรม ตะกอนมีน้อย



5. ส่วนป้องกันท้ายน้ำ :  ใช้งานได้ดี  ปานกลาง  ทรุดโทรม ตะกอนมีปานกลาง 6. ระบบส่งน้ำ :  ใช้งานได้ดี  ปานกลาง  ทรุดโทรม



#### พื้นที่รับน้ำของฝายและข้อมูลประกอบ



#### สภาพโดยรวมของฝายและแนวทางแก้ไขปรับปรุงเบื้องต้น

**สภาพโดยรวมของฝาย**  
 เป็นฝาย มข.2527 มีองค์ประกอบ 2 ส่วน คือ ส่วนควบคุมน้ำ และส่วนท้ายน้ำ มีสภาพดังนี้  
 ส่วนควบคุมน้ำ : มีการกัดเซาะ ทรุดตัว แตกร้าว รั่ว และมีรูโพรงน้อย  
 สภาพโดยรวมยังสามารถใช้งานได้ มีวัชพืชขึ้นน้อย มีตะกอนน้อย มีการก่อบปิดประตุน้ำ  
 ส่วนท้ายน้ำ : มีการกัดเซาะ ทรุดตัว และแตกร้าวเล็กน้อย มีการเคลื่อนตัวของพื้นตะกอนน้อย  
 สภาพโดยรวมยังสามารถใช้งานได้ มีวัชพืชขึ้นน้อย

**แนวทางแก้ไขปรับปรุงเบื้องต้น**  
 ตัวฝายโดยรวมมีสภาพเพียงพอใช้งานได้แต่เนื่องจากเป็นฝายที่ค่อนข้างเก่ามีการทรุดโทรม  
 ตามการเวลาไม่เหมาะกับการปรับปรุงซ่อมแซมสามารถใช้งานได้จนกว่าจะหมดสภาพ  
 ควรวางแผนการขุดลอก และกำจัดวัชพืชตามระยะเวลาที่เหมาะสมของพื้นที่  
 หลังจากนั้นจึงรื้อถอน และก่อสร้างใหม่ในรูปแบบ และขนาดที่เหมาะสม