



ชื่อฝาย ชื่อลำน้ำ ห้วยแม่ฆาน ลำน้ำสาขาของ แม่น้ำจาง ประเภทลำน้ำ ลำห้วย วันที่สำรวจ 15 ก.ค. 66
 หมู่บ้าน หมู่ที่ 3 ดอนมูล ตำบล หัวเสือ อำเภอ แม่ทะ จังหวัด ลำปาง
 ก่อสร้าง เมื่อปี พ.ศ. 2555 อายุฝาย 11 หน่วยงานรับผิดชอบ อบต.หัวเสือ ออกแบบเอง

พิกัดฝาย			
X(UTM)	571009	Y(UTM)	2007443

ลักษณะทั่วไป			
--------------	--	--	--

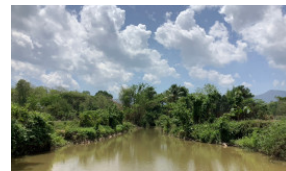
ประเภทของสันฝาย : ฝายสันมน ความสูงสันฝาย : 1.00 เมตร ความยาวสันฝาย : 15.00 เมตร
 ประตุน้ำ : มี ชนิดบานประตู : บานตรง ขนาด (กว้าง*สูง) : 2.50*1.00 จำนวน : 2 ชุด ชนิดเครื่องยกบาน : -
 อาคารบังคับน้ำ : มี
 ระบบส่งน้ำ : มี ลักษณะคลอง : คลองตาดคอนกรีต ขนาดกันคลองกว้าง : 0.35 เมตร ความยาวประมาณ : 1.00 กิโลเมตรเมตร
 ข้อมูลประวัติการซ่อม

ปี พ.ศ.	รายการซ่อม	หน่วยงาน	หมายเหตุ

ผลการตรวจสอบสภาพฝาย

สภาพฝายของแต่ละองค์ประกอบ (Element)			
-------------------------------------	--	--	--

1. ส่วนป้องกันเหนือน้ำ : ใช้งานได้ดี ปานกลาง ทรุดโทรม ตะกอนมีน้อย 2. ส่วนเหนือน้ำ : ใช้งานได้ดี ปานกลาง ทรุดโทรม ตะกอนมีน้อย

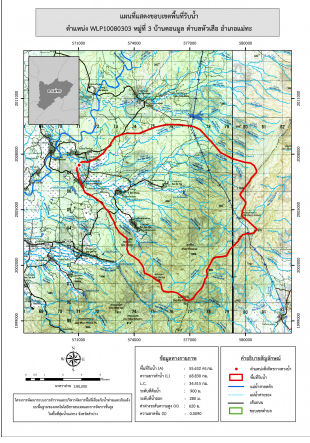


3. ส่วนควบคุมน้ำ : ใช้งานได้ดี ปานกลาง ทรุดโทรม 4. ส่วนท้ายน้ำ : ใช้งานได้ดี ปานกลาง ทรุดโทรม ตะกอนมีน้อย



5. ส่วนป้องกันท้ายน้ำ : ใช้งานได้ดี ปานกลาง ทรุดโทรม ตะกอนมีน้อย 6. ระบบส่งน้ำ : ใช้งานได้ดี ปานกลาง ทรุดโทรม ตะกอนมีน้อย



พื้นที่รับน้ำของฝายและข้อมูลประกอบ		สภาพโดยรวมของฝายและแนวทางแก้ไขปรับปรุงเบื้องต้น
	<p>ข้อมูลพื้นที่รับน้ำของฝาย</p> <p>A = 55.63 ตารางกิโลเมตร</p> <p>L = 68.83 กิโลเมตร</p> <p>LC = 34.41 กิโลเมตร</p> <p>H = 620 เมตร</p> <p>s = 0.01</p> <p>Return period = 100 ปี</p> <p>อัตราการไหลสูงสุด = 99.34 ลบ.ม./วินาที</p>	<p>สภาพโดยรวมของฝาย</p> <p>"เป็นฝาย คสล. ในความรับผิดชอบของ อบต.หัวเสือ มืองค์ประกอบ และสภาพฝายดังนี้ ส่วน Protection เหนือน้ำ : มีการกัดเซาะ และทรุดตัวน้อย</p> <p>สภาพโดยรวมปกติสามารถใช้งานได้มีวัชพืชขึ้นน้อย ส่วนเหนือน้ำ : มีการกัดเซาะ และทรุดตัวน้อย สภาพโดยรวมปกติสามารถใช้งานได้มีวัชพืชขึ้นน้อย มีตะกอนน้อย</p> <p>ส่วนควมคุมน้ำ : มีการกัดเซาะน้อย สภาพโดยรวมปกติสามารถใช้งานได้มีวัชพืชขึ้นน้อย</p> <p>ส่วนท้ายน้ำ : มีการกัดเซาะ และทรุดตัวน้อย</p> <p>สภาพโดยรวมปกติสามารถใช้งานได้มีวัชพืชขึ้นน้อย มีตะกอนน้อย ส่วน Protection ท้ายน้ำ : มีการกัดเซาะปานกลาง ทรุดตัวน้อย สภาพโดยรวมปกติสามารถใช้งานได้มีวัชพืชขึ้นน้อย มีตะกอนน้อย ระบบส่งน้ำ : สภาพโดยรวมปกติสามารถใช้งานได้มีวัชพืชขึ้นน้อย"</p> <p>แนวทางแก้ไขปรับปรุงเบื้องต้น</p> <p>โดยรวมตัวฝายมีสภาพปกติสามารถใช้งานได้ ควรวางแผนมาตรการขุดลอก</p> <p>กำจัดวัชพืชตามระยะเวลาที่เหมาะสมของพื้นที่</p>