



ชื่อฝาย ชื่อลำน้ำ ห้วยแม่ฆาน ลำน้ำสาขาของ แม่น้ำจาง ประเภทลำน้ำ ลำห้วย วันที่สำรวจ 15 ก.ค. 66
 หมู่บ้าน หมู่ที่ 3 ดอนมูล ตำบล หัวเสือ อำเภอ แม่ทะ จังหวัด ลำปาง
 ก่อสร้าง เมื่อปี พ.ศ. อายุฝาย หน่วยงานรับผิดชอบ อบต.หัวเสือ ใช้แบบมาตรฐาน : มข.2527

พิกัดฝาย			
X(UTM)	570833	Y(UTM)	2007754

ลักษณะทั่วไป

ประเภทของสันฝาย : ฝายไหลตกตรง ความสูงสันฝาย : 1.80 เมตร ความยาวสันฝาย : 25.00 เมตร
 ประตุน้ำ : ไม่มี ชนิดบานประตู : - ขนาด (กว้าง*สูง) : - จำนวน : - ชุด ชนิดเครื่องยกบาน : -
 อาคารบังคับน้ำ : มี
 ระบบส่งน้ำ : มี ลักษณะคลอง : คลองตาดคอนกรีต ขนาดกันคลองกว้าง : 0.35 เมตร ความยาวประมาณ : 1.00 กิโลเมตรเมตร

ปี พ.ศ.	รายการซ่อม	หน่วยงาน	หมายเหตุ

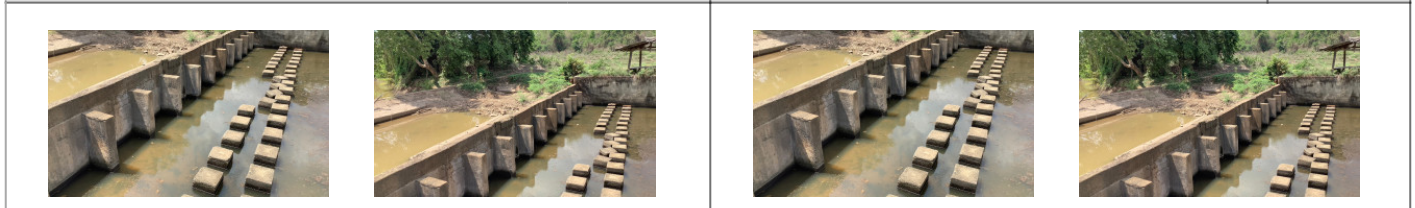
ผลการตรวจสอบสภาพฝาย

สภาพฝายของแต่ละองค์ประกอบ (Element)

1. ส่วนป้องกันเหนือน้ำ : ใช้งานได้ดี ปานกลาง ทรุดโทรม ตะกอนมีปานกลาง 2. ส่วนเหนือน้ำ : ใช้งานได้ดี ปานกลาง ทรุดโทรม ตะกอนมีปานกลาง



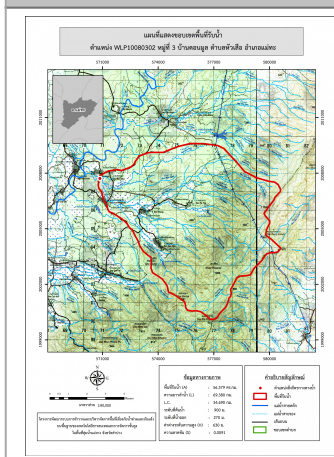
3. ส่วนควบคุมน้ำ : ใช้งานได้ดี ปานกลาง ทรุดโทรม 4. ส่วนท้ายน้ำ : ใช้งานได้ดี ปานกลาง ทรุดโทรม ตะกอนมีน้อย



5. ส่วนป้องกันท้ายน้ำ : ใช้งานได้ดี ปานกลาง ทรุดโทรม 6. ระบบส่งน้ำ : ใช้งานได้ดี ปานกลาง ทรุดโทรม ตะกอนมีน้อย



พื้นที่รับน้ำของฝายและข้อมูลประกอบ



ข้อมูลพื้นที่รับน้ำของฝาย
 A = 56.38 ตารางกิโลเมตร
 L = 69.38 กิโลเมตร
 LC = 34.69 กิโลเมตร
 H = 630 เมตร
 s = 0.01
 Return period = 100 ปี
 อัตราการไหลสูงสุด = 100.18 ลบ.ม./วินาที

สภาพโดยรวมของฝายและแนวทางแก้ไขปรับปรุงเบื้องต้น

สภาพโดยรวมของฝาย
 เป็นฝาย มข.2527 ในความรับผิดชอบของ อบต.หัวเสือได้รับโอนจากที่ว่าการอำเภอแม่ทะ
 สร้างทดแทนฝายเดิม เมืองค์ประกอบ และสภาพฝายดังนี้
 ส่วนเหนือน้ำ : มีฝายเดิมที่ไม่ได้รื้อถอนกีดขวางทางน้ำ
 ส่วนควบคุมน้ำ : มีการกัดเซาะ ทรุดตัว แตกร้าว รั่ว
 และมีรูโหว่น้อยเนื่องจากการกัดเซาะที่ส่งผลจากฝายเดิมที่อยู่ทางด้านเหนือน้ำ
 ส่วนท้ายน้ำ : มีการกัดเซาะ และทรุดตัวน้อย โดยรวมมีสภาพปกติสามารถใช้งานได้
แนวทางแก้ไขปรับปรุงเบื้องต้น
 ตัวฝายยังพอใช้งานได้แต่ควรปรับปรุงส่วนเหนือน้ำคือ รื้อถอนฝายเดิมออก
 และก่อสร้างแนวป้องกันกัดเซาะด้านเหนือน้ำทั้งส่วนพื้น และลาดด้านข้าง
 วางมาตรการขุดลอก และกำจัดวัชพืชตามระยะเวลาที่เหมาะสมของพื้นที่