



ชื่อฝาย ชื่อลำน้ำ ห้วยแม่สะเปา ลำน้ำสาขาของ แม่น้ำจาง ประเภทลำน้ำ ลำห้วย วันที่สำรวจ 14 ก.ค. 66
 หมู่บ้าน หมู่ที่ 7 ดอนไฟ ตำบล ดอนไฟ อำเภอ แม่ทะ จังหวัด ลำปาง
 ก่อสร้าง เมื่อปี พ.ศ. อายุฝาย หน่วยงานรับผิดชอบ อบต.ดอนไฟ ออกแบบเอง

พิกัดฝาย			
X(UTM)	572785	Y(UTM)	2001999

ลักษณะทั่วไป			
--------------	--	--	--

ประเภทของสันฝาย : ฝายสันกว้าง ความสูงสันฝาย : 1.00 เมตร ความยาวสันฝาย : 6.00 เมตร
 ประตุน้ำ : ไม่มี ชนิดบานประตู : - ขนาด (กว้าง*สูง) : - จำนวน : - ชุด ชนิดเครื่องยกบาน : -
 อาคารบังคับน้ำ : มี
 ระบบส่งน้ำ : มี ลักษณะคลอง : คลองดิน ขนาดกันคลองกว้าง : 0.60 เมตร ความยาวประมาณ : 0.50 กิโลเมตรเมตร

ข้อมูลประวัติการซ่อม			
ปี พ.ศ.	รายการซ่อม	หน่วยงาน	หมายเหตุ

ผลการตรวจสอบสภาพฝาย

สภาพฝายของแต่ละองค์ประกอบ (Element)			
-------------------------------------	--	--	--

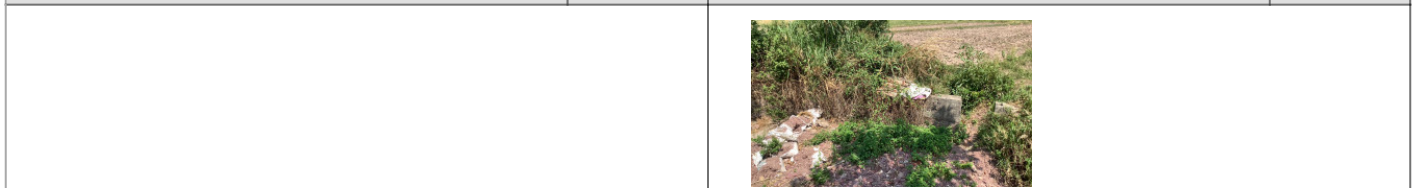
1. ส่วนป้องกันเหนือน้ำ : ใช้งานได้ดี ปานกลาง ทรุดโทรม ตะกอนมีมาก 2. ส่วนเหนือน้ำ : ใช้งานได้ดี ปานกลาง ทรุดโทรม ตะกอนมีมาก



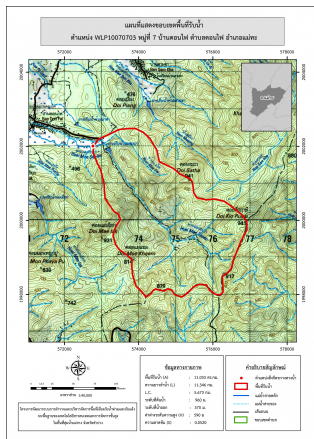
3. ส่วนควบคุมน้ำ : ใช้งานได้ดี ปานกลาง ทรุดโทรม 4. ส่วนท้ายน้ำ : ใช้งานได้ดี ปานกลาง ทรุดโทรม ตะกอนมีน้อย



5. ส่วนป้องกันท้ายน้ำ : ใช้งานได้ดี ปานกลาง ทรุดโทรม ตะกอนมีน้อย 6. ระบบส่งน้ำ : ใช้งานได้ดี ปานกลาง ทรุดโทรม ตะกอนมีน้อย



พื้นที่รับน้ำของฝายและข้อมูลประกอบ



ข้อมูลพื้นที่รับน้ำของฝาย

A = 11.03 ตารางกิโลเมตร
 L = 11.35 กิโลเมตร
 LC = 5.67 กิโลเมตร
 H = 590 เมตร
 s = 0.05
 c = 0.1
 I = 75 มิลลิเมตร/ชั่วโมง
 Return period = 100 ปี

อัตราการไหลสูงสุด = 23 ลบ.ม./วินาที

สภาพโดยรวมของฝายและแนวทางแก้ไขปรับปรุงเบื้องต้น

สภาพโดยรวมของฝาย

เป็นฝาย คสล. ก่อสร้างโดย อบต.ดอนไฟ มีองค์ประกอบ และสภาพฝายดังนี้
 ส่วนควบคุมน้ำ : มีการกัดเซาะ ทรุดตัว และตกร้าว มีวัชพืชขึ้นกีดขวางทางน้ำน้อย
 มีการรื้อรอดได้ตัวฝายปานกลางแต่เนื่องจากเป็นฝายที่ไม่สูงมากนักยังพอใช้งานได้
 ส่วนท้ายน้ำ : มีการกัดเซาะ ทรุดตัว และตกร้าว มีวัชพืชขึ้น
 และมีตะกอนหินกีดขวางทางน้ำน้อย
 ระบบส่งน้ำ : สภาพโดยรวมปกติสามารถใช้งานได้มีวัชพืชขึ้นน้อย
แนวทางแก้ไขปรับปรุงเบื้องต้น
 ตัวฝายโดยรวมมีสภาพยังพอใช้งานได้แต่เนื่องจากเป็นฝายที่ค่อนข้างเก่ามีการทรุดโทรม
 ตามการเวลาไม่เหมาะกับการปรับปรุงซ่อมแซมสามารถใช้งานได้จนกว่าจะหมดสภาพ
 ควรวางแผนการขุดลอก และกำจัดวัชพืชตามระยะเวลาที่เหมาะสมของพื้นที่
 หลังจากนั้นจึงรื้อถอน และก่อสร้างใหม่ในรูปแบบ และขนาดที่เหมาะสม