



ชื่อฝาย ชื่อลำน้ำ ห้วยปung ลำน้ำสาขาของ แม่น้ำวัง ประเภทลำน้ำ ลำห้วย วันที่สำรวจ 13 ก.ค. 66
 หมู่บ้าน หมู่ที่ 7 แม่ปung ตำบล น้ำใจ อำเภอ แม่ทะ จังหวัด ลำปาง
 ก่อสร้าง เมื่อปี พ.ศ. อายุฝาย มากกว่า 10 ปี หน่วยงานรับผิดชอบ กรมชลประทาน ใช้แบบมาตรฐาน : กรมชลประทาน

พิกัดฝาย			
X(UTM)	549685	Y(UTM)	2009673

ลักษณะทั่วไป			
--------------	--	--	--

ประเภทของสันฝาย : ฝายประตูระบาย ความสูงสันฝาย : 2.00 เมตร ความยาวสันฝาย : 10.00 เมตร
 ประตูระบายน้ำ : มี ชนิดบานประตู : บานตรง ขนาด (กว้าง*สูง) : 2.00*2.00 จำนวน : 2 ชุด ชนิดเครื่องยกบาน : เครื่องกว้านคันทันชัก
 อาคารบังคับน้ำ : ไม่มี
 ระบบส่งน้ำ : ไม่มี ลักษณะคลอง : - ขนาดกันคลองกว้าง : - เมตร ความยาวประมาณ : - กิโลเมตรเมตร
 ข้อมูลประวัติการซ่อม

ปี พ.ศ.	รายการซ่อม	หน่วยงาน	หมายเหตุ

ผลการตรวจสอบสภาพฝาย

สภาพฝายของแต่ละองค์ประกอบ (Element)			
-------------------------------------	--	--	--

1. ส่วนป้องกันเหนือน้ำ : ใช้งานได้ดี ปานกลาง ทรุดโทรม ตะกอนมีน้อย 2. ส่วนเหนือน้ำ : ใช้งานได้ดี ปานกลาง ทรุดโทรม ตะกอนมีน้อย



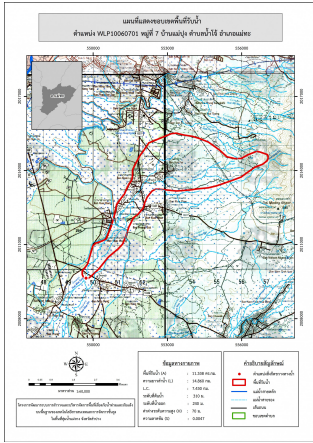
3. ส่วนควบคุมน้ำ : ใช้งานได้ดี ปานกลาง ทรุดโทรม 4. ส่วนท้ายน้ำ : ใช้งานได้ดี ปานกลาง ทรุดโทรม ตะกอนมีน้อย



5. ส่วนป้องกันท้ายน้ำ : ใช้งานได้ดี ปานกลาง ทรุดโทรม ตะกอนมีน้อย 6. ระบบส่งน้ำ : ใช้งานได้ดี ปานกลาง ทรุดโทรม



พื้นที่รับน้ำของฝายและข้อมูลประกอบ	สภาพโดยรวมของฝายและแนวทางแก้ไขปรับปรุงเบื้องต้น
------------------------------------	---



ข้อมูลพื้นที่รับน้ำของฝาย

A = 11.34 ตารางกิโลเมตร

L = 14.86 กิโลเมตร

LC = 7.43 กิโลเมตร

H = 70 เมตร

s = 0

c = 0.1

l = มิลลิเมตร/ชั่วโมง

Return period = 100 ปี

อัตราการไหลสูงสุด = 36.46 ลบ.ม./วินาที

สภาพโดยรวมของฝาย

เป็นฝาย คสล. ที่ก่อสร้างโดยกรมชล มีองค์ประกอบดังนี้

ส่วน Protection : มีการกัดเซาะ และทรุดตัวน้อย

สภาพโดยรวมปกติสามารถใช้งานได้มีวัชพืชขึ้นน้อย มีวัชพืชขึ้นน้อย

ส่วนเหนือน้ำ : มีการกัดเซาะ และทรุดตัวน้อย

สภาพโดยรวมปกติสามารถใช้งานได้มีวัชพืชขึ้นน้อย มีวัชพืชขึ้นน้อย

ส่วนควบคุมน้ำ : มีการกัดเซาะ และทรุดตัวน้อย

สภาพโดยรวมปกติสามารถใช้งานได้มีวัชพืชขึ้นน้อย มีวัชพืชขึ้นน้อย

ประตูระบายปิดไม่สนิทมีการรั่ว

ส่วนท้ายน้ำ : สภาพโดยรวมสามารถใช้งานได้มีวัชพืชขึ้นน้อย

ส่วน Protection ท้ายน้ำ : สภาพปกติมี

แนวทางแก้ไขปรับปรุงเบื้องต้น

ตัวฝายมีสภาพปกติสามารถใช้งานได้ ควรวางแผนการขุดลอก

กำจัดวัชพืชตามระยะเวลาที่เหมาะสมของพื้นที่

ส่วนตัวประตูที่ไม่สามารถปิดได้สนิทควรได้รับการตรวจเช็คที่เกิดจากสาเหตุใด

และทำการซ่อมแซม