



ชื่อฝาย **ชื่อลำน้ำ** **ห้วยปุง** **ลำน้ำสาขาของ** **แม่น้ำวัง** **ประเภทลำน้ำ** **ลำห้วย** **วันที่สำรวจ** 13 ก.ค. 66
หมู่บ้าน **หมู่ที่ 5 น้ำใจ** **ตำบล** **น้ำใจ** **อำเภอ** **แม่ทะ** **จังหวัด** **ลำปาง**
ก่อสร้าง **เมื่อปี พ.ศ.** **อายุฝาย** **มากกว่า 30 ปี** **หน่วยงานรับผิดชอบ** **กรมชลประทาน** **ใช้แบบมาตรฐาน :** **มข.2527**

พิกัดฝาย			
X(UTM)	547800	Y(UTM)	2006753

ลักษณะทั่วไป

ประเภทของสันฝาย : ฝายไหลตดตรง ความสูงสันฝาย : 1.50 เมตร ความยาวสันฝาย : 12.00 เมตร
 ประตुरะบายน้ำ : ไม่มี ชนิดบานประตู : - ขนาด (กว้าง*สูง) : - จำนวน : - ชุด ชนิดเครื่องยกบาน : -
 อาคารบังคับน้ำ : ไม่มี
 ระบบส่งน้ำ : ไม่มี ลักษณะคลอง : - ขนาดกันคลองกว้าง : - เมตร ความยาวประมาณ : - กิโลเมตรเมตร

ปี พ.ศ.	รายการซ่อม	หน่วยงาน	หมายเหตุ

ผลการตรวจสอบสภาพฝาย

สภาพฝายของแต่ละองค์ประกอบ (Element)

1. ส่วนป้องกันเหนือน้ำ : ใช้งานได้ดี ปานกลาง ทรุดโทรม ตะกอนมีปานกลาง 2. ส่วนเหนือน้ำ : ใช้งานได้ดี ปานกลาง ทรุดโทรม ตะกอนมีปานกลาง



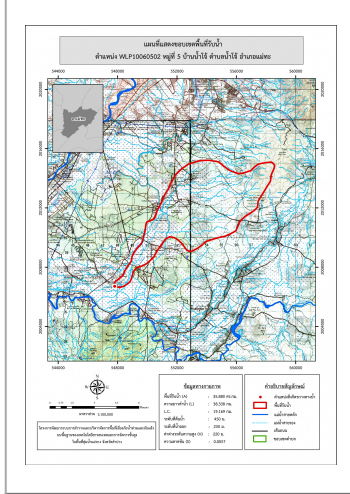
3. ส่วนควบคุมน้ำ : ใช้งานได้ดี ปานกลาง ทรุดโทรม 4. ส่วนท้ายน้ำ : ใช้งานได้ดี ปานกลาง ทรุดโทรม ตะกอนมีน้อย



5. ส่วนป้องกันท้ายน้ำ : ใช้งานได้ดี ปานกลาง ทรุดโทรม ตะกอนมีน้อย 6. ระบบส่งน้ำ : ใช้งานได้ดี ปานกลาง ทรุดโทรม



พื้นที่รับน้ำของฝายและข้อมูลประกอบ **สภาพโดยรวมของฝายและแนวทางแก้ไขปรับปรุงเบื้องต้น**



ข้อมูลพื้นที่รับน้ำของฝาย
 A = 35.88 ตารางกิโลเมตร
 L = 38.34 กิโลเมตร
 LC = 19.17 กิโลเมตร
 H = 220 เมตร
 s = 0.01
 Return period = 100 ปี
 อัตราการไหลสูงสุด = 75.35 ลบ.ม./วินาที

สภาพโดยรวมของฝาย
 เป็นฝาย คสล. ที่ก่อสร้างโดยกรมชล มีองค์ประกอบดังนี้
 ส่วนควบคุมน้ำ : มีการกัดเซาะ ทรุดตัว แดกร้าว และร่วนน้อย โดยรวมสามารถใช้งานได้ มีวัชพืชขึ้นน้อย มีการก่อบีตประตुरะบายน้ำทำให้ไม่สามารถระบายตะกอนหน้าฝายได้ มีตะกอนปานกลาง
 ส่วนท้ายน้ำ : มีการกัดเซาะ ทรุดตัว แดกร้าว และร่วนน้อย
 สภาพโดยรวมสามารถใช้งานได้มีวัชพืชขึ้นน้อย
แนวทางแก้ไขปรับปรุงเบื้องต้น
 ตัวฝายโดยรวมมีสภาพยังพอใช้งานได้แต่เนื่องจากเป็นฝายที่ค่อนข้างเก่ามีการทรุดโทรมตามการเวลาไม่เหมาะกับการปรับปรุงซ่อมแซมสามารถใช้งานต่อไปได้จนกว่าจะหมดสภาพควรวางมาตรการขุดลอก และกำจัดวัชพืชตามระยะเวลาที่เหมาะสมของพื้นที่ หลังจากนั้นจึงรื้อถอน และก่อสร้างใหม่ในรูปแบบ และขนาดที่เหมาะสม