



ชื่อฝาย ชื่อลำน้ำ แม่วะ ลำน้ำสาขาของ แม่น้ำจาง ประเภทลำน้ำ ลำห้วย วันที่สำรวจ 12 ก.ค. 66  
 หมู่บ้าน หมู่ที่ 5 บอมสามัคคี ตำบล บ้านบอม อำเภอ แม่ทะ จังหวัด ลำปาง  
 ก่อสร้าง เมื่อปี พ.ศ. อายุฝาย มากกว่า 15 ปี หน่วยงานรับผิดชอบ อบต.บ้านบอม ก่อสร้างเองโดยใช้แรงงานชาวบ้าน ใช้งบของ : อบต.บ้านบอม

พิกัดฝาย			
X(UTM)	551422	Y(UTM)	1996570

### ลักษณะทั่วไป

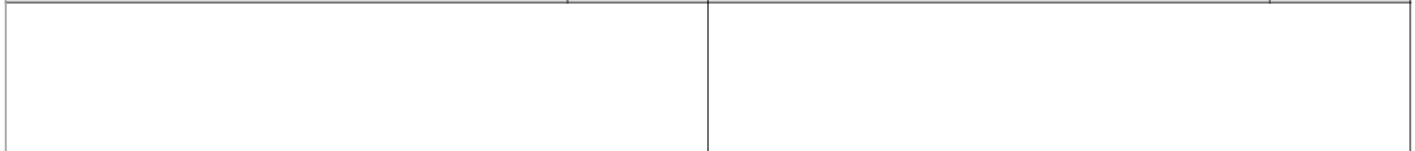
ประเภทของสันฝาย : ฝายไหลตกตรง ความสูงสันฝาย : 1.50 เมตร ความยาวสันฝาย : 30.00 เมตร  
 ประตุน้ำ : ไม่มี ชนิดบานประตู : - ขนาด (กว้าง\*สูง) : - จำนวน : - ชุด ชนิดเครื่องยกบาน : -  
 อาคารบังคับน้ำ : มี  
 ระบบส่งน้ำ : มี ลักษณะคลอง : คลองตาดคอนกรีต ขนาดกันคลองกว้าง : 1.50 เมตร ความยาวประมาณ : 1.00 กิโลเมตรเมตร

ปี พ.ศ.	รายการซ่อม	หน่วยงาน	หมายเหตุ

### ผลการตรวจสอบสภาพฝาย

#### สภาพฝายของแต่ละองค์ประกอบ (Element)

1. ส่วนป้องกันเหนือน้ำ :  ใช้งานได้ดี  ปานกลาง  ทรุดโทรม ตะกอนมีมาก 2. ส่วนเหนือน้ำ :  ใช้งานได้ดี  ปานกลาง  ทรุดโทรม ตะกอนมีมาก



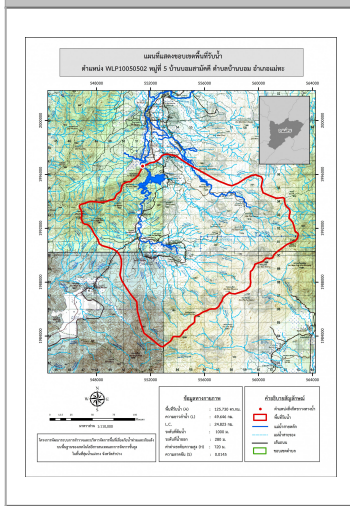
3. ส่วนควบคุมน้ำ :  ใช้งานได้ดี  ปานกลาง  ทรุดโทรม ตะกอนมีน้อย 4. ส่วนท้ายน้ำ :  ใช้งานได้ดี  ปานกลาง  ทรุดโทรม ตะกอนมีน้อย



5. ส่วนป้องกันท้ายน้ำ :  ใช้งานได้ดี  ปานกลาง  ทรุดโทรม ตะกอนมีน้อย 6. ระบบส่งน้ำ :  ใช้งานได้ดี  ปานกลาง  ทรุดโทรม ตะกอนมีน้อย



#### พื้นที่รับน้ำของฝายและข้อมูลประกอบ



สภาพโดยรวมของฝาย  
 เป็นฝาย คลส. ที่ก่อสร้างโดยชาวบ้านมีอายุค่อนข้างมาก  
 ปัจจุบันยังพอสามารถใช้งานได้แต่มีสภาพทรุดโทรมค่อนข้างมาก และมีตะกอนบริเวณหน้าฝายมาก  
**แนวทางแก้ไขปรับปรุงเบื้องต้น**  
 ตัวฝายได้รับความเสียหายค่อนข้างมากไม่เหมาะกับการปรับปรุงซ่อมแซมมีโอกาสพังเสียหายหากเกิดน้ำหลาก  
 ควรรื้อถอน และก่อสร้างใหม่ให้มีรูปแบบ และขนาดที่เหมาะสมกับพื้นที่ และปริมาณน้ำหลาก