



ชื่อฝาย ชื่อลำน้ำ ห้วยแม่ฮีบ ลำน้ำสาขาของ ห้วยแม่วะ/แม่น้ำจาง ประเภทลำน้ำ ลำห้วย วันที่สำรวจ 16 ก.ค. 66  
 หมู่บ้าน หมู่ที่ 3 แม่ฮีบ ตำบล บ้านกิว อำเภอ แม่ทะ จังหวัด ลำปาง  
 ก่อสร้าง เมื่อปี พ.ศ. อายุฝาย มากกว่า 30 ปี หน่วยงานรับผิดชอบ ที่ว่าการอำเภอแม่ทะ ไซ้แบบมาตรฐาน : มข.2527

พิกัดฝาย			
X(UTM)	557980	Y(UTM)	1994698

### ลักษณะทั่วไป

ประเภทของสันฝาย : ฝายไหลตกตรง	ความสูงสันฝาย : 1.50 เมตร	ความยาวสันฝาย : 20.00 เมตร
ประตูระบายน้ำ : มี	ชนิดบานประตู : บานตรง	ขนาด (กว้าง*สูง) : 2.00*1.50
อาคารบังคับน้ำ : มี	แบบเปิด : ฝั้งซ้าย	จำนวน : 4 ชุด
ระบบส่งน้ำ : มี	ลักษณะคลอง : คลองดิน	ชนิดเครื่องยกบาน : -
	ขนาดกันคลองกว้าง : 1.00 เมตร	ชนิดเครื่องยกบาน :-
		ความยาวประมาณ : 0.30 กิโลเมตรเมตร

ปี พ.ศ.	รายการซ่อม	หน่วยงาน	หมายเหตุ

### ผลการตรวจสอบสภาพฝาย

#### สภาพฝายของแต่ละองค์ประกอบ (Element)

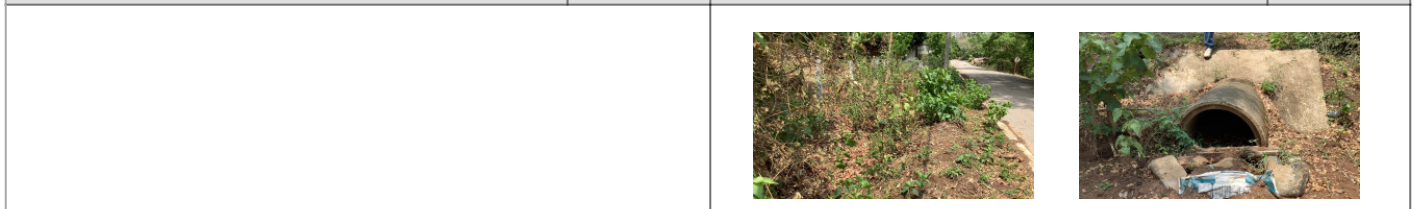
1. ส่วนป้องกันเหนือน้ำ :  ใช้งานได้ดี  ปานกลาง  ทรุดโทรม    ตะกอนมีมาก    2. ส่วนเหนือน้ำ :  ใช้งานได้ดี  ปานกลาง  ทรุดโทรม    ตะกอนมีมาก



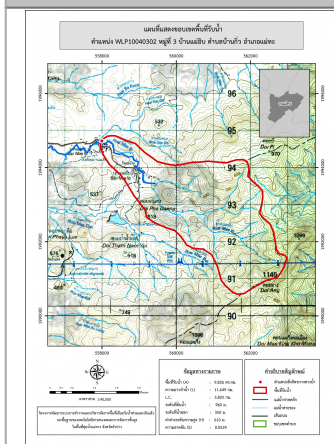
3. ส่วนควบคุมน้ำ :  ใช้งานได้ดี  ปานกลาง  ทรุดโทรม    ตะกอนมีปานกลาง    4. ส่วนท้ายน้ำ :  ใช้งานได้ดี  ปานกลาง  ทรุดโทรม    ตะกอนมีปานกลาง



5. ส่วนป้องกันท้ายน้ำ :  ใช้งานได้ดี  ปานกลาง  ทรุดโทรม    ตะกอนมีปานกลาง    6. ระบบส่งน้ำ :  ใช้งานได้ดี  ปานกลาง  ทรุดโทรม    ตะกอนมีปานกลาง



#### พื้นที่รับน้ำของฝายและข้อมูลประกอบ



#### สภาพโดยรวมของฝายและแนวทางแก้ไขปรับปรุงเบื้องต้น

**สภาพโดยรวมของฝาย**  
 เป็นฝาย มข.2527 ในความรับผิดชอบของ อบต.บ้านกิว มีสภาพค่อนข้างทรุดโทรม แต่ยังคงใช้งานต่อไปได้ไม่เหมาะกับการปรับปรุงซ่อมแซม

**แนวทางแก้ไขปรับปรุงเบื้องต้น**  
 ตัวฝายโดยรวมมีสภาพยังพอใช้งานได้แต่เนื่องจากเป็นฝายที่ค่อนข้างเก่ามีการทรุดโทรมตามกาลเวลาไม่เหมาะกับการปรับปรุงซ่อมแซมสามารถใช้งานได้จนกว่าจะหมดสภาพ ควรวางแผนการขุดลอก และกำจัดวัชพืชตามระยะเวลาที่เหมาะสมของพื้นที่ หลังจากนั้นจึงรื้อถอน และก่อสร้างใหม่ในรูปแบบ และขนาดที่เหมาะสม