



ชื่อฝาย ชื่อลำน้ำ ห้วยแม่พวก ลำน้ำสาขาของ แม่น้ำจาง ประเภทลำน้ำ ลำห้วย วันที่สำรวจ 16 ก.ค. 66
 หมู่บ้าน หมู่ที่ 5 หลายทุ่ง ตำบล นาครีว อำเภอ แม่ทะ จังหวัด ลำปาง
 ก่อสร้าง เมื่อปี พ.ศ. อายุฝาย มากกว่า 20 ปี หน่วยงานรับผิดชอบ ที่ว่าการอำเภอแม่ทะ ไซ้แบบมาตรฐาน : มข.2527

พิกัดฝาย			
X(UTM)	554498	Y(UTM)	2006334

ลักษณะทั่วไป			
--------------	--	--	--

ประเภทของสันฝาย : ฝายไหลตดตรง ความสูงสันฝาย : 1.00 เมตร ความยาวสันฝาย : 10.00 เมตร
 ประตุน้ำ : มี ชนิดบานประตู : บานตรง ขนาด (กว้าง*สูง) : 1.50*1.50 จำนวน : 6 ชุด ชนิดเครื่องยกบาน : -
 อาคารบังคับน้ำ : ไม่มี
 ระบบส่งน้ำ : ไม่มี ลักษณะคลอง : - ขนาดกันคลองกว้าง : - เมตร ความยาวประมาณ : - กิโลเมตรเมตร
 ข้อมูลประวัติการซ่อม

ปี พ.ศ.	รายการซ่อม	หน่วยงาน	หมายเหตุ

ผลการตรวจสอบสภาพฝาย

สภาพฝายของแต่ละองค์ประกอบ (Element)			
-------------------------------------	--	--	--

1. ส่วนป้องกันเหนือน้ำ : ใช้งานได้ดี ปานกลาง ทรุดโทรม ตะกอนมีน้อย 2. ส่วนเหนือน้ำ : ใช้งานได้ดี ปานกลาง ทรุดโทรม ตะกอนมีน้อย

--	--	--	--

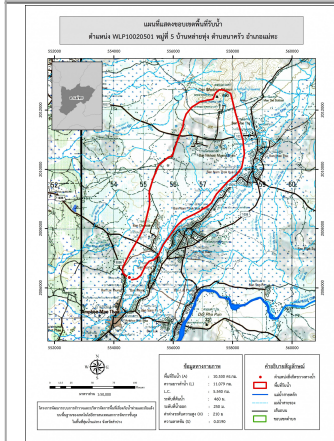
3. ส่วนควบคุมน้ำ : ใช้งานได้ดี ปานกลาง ทรุดโทรม 4. ส่วนท้ายน้ำ : ใช้งานได้ดี ปานกลาง ทรุดโทรม ตะกอนมีน้อย

			
---	---	--	---

5. ส่วนป้องกันท้ายน้ำ : ใช้งานได้ดี ปานกลาง ทรุดโทรม ตะกอนมีน้อย 6. ระบบส่งน้ำ : ใช้งานได้ดี ปานกลาง ทรุดโทรม

--	--	--	--

พื้นที่รับน้ำของฝายและข้อมูลประกอบ	สภาพโดยรวมของฝายและแนวทางแก้ไขปรับปรุงเบื้องต้น
------------------------------------	---



ข้อมูลพื้นที่รับน้ำของฝาย
 A = 10.53 ตารางกิโลเมตร
 L = 11.08 กิโลเมตร
 LC = 5.54 กิโลเมตร
 H = 210 เมตร
 s = 0.02
 c = 0.1
 l = 50 มิลลิเมตร/ชั่วโมง
 Return period = 100 ปี
 อัตราการไหลสูงสุด = 14.64 ลบ.ม./วินาที

สภาพโดยรวมของฝาย
 "เป็นฝาย มข.2527 มีองค์ประกอบ 2 ส่วน คือ ส่วนควบคุมน้ำ และส่วนท้ายน้ำ มีสภาพดังนี้
 ส่วนควบคุมน้ำ : สภาพโดยรวมปกติสามารถใช้งานได้ มีวัชพืชขึ้นน้อย มีตะกอนน้อย
 ส่วนท้ายน้ำ : สภาพโดยรวมปกติสามารถใช้งานได้มีวัชพืชขึ้นน้อย "
 แนวทางแก้ไขปรับปรุงเบื้องต้น
 โดยรวมตัวฝายมีสภาพปกติสามารถใช้งานได้ ควรวางมาตรการขุดลอก
 กำจัดวัชพืชตามระยะเวลาที่เหมาะสมของพื้นที่