



ชื่อฝาย ชื่อลำน้ำ ห้วยแม่ทะ ลำน้ำสาขาของ แม่น้ำจาง ประเภทลำน้ำ ลำห้วย วันที่สำรวจ 15 ก.ค. 66
 หมู่บ้าน หมู่ที่ 4 น้ำโทกหัวดง ตำบล แม่ทะ อำเภอ แม่ทะ จังหวัด ลำปาง
 ก่อสร้าง เมื่อปี พ.ศ. อายุฝาย มากกว่า 15 ปี หน่วยงานรับผิดชอบ เทศบาลตำบลแม่ทะ ใช้แบบมาตรฐาน : มข.2527

พิกัดฝาย			
X(UTM)	557556	Y(UTM)	2009119

ลักษณะทั่วไป			
--------------	--	--	--

ประเภทของสันฝาย : ฝายไหลตกตรง ความสูงสันฝาย : 1.00 เมตร ความยาวสันฝาย : 14.00 เมตร
 ประตุน้ำ : มี ชนิดบานประตู : บานตรง ขนาด (กว้าง*สูง) : 1.50*1.50 จำนวน : 9 ชุด ชนิดเครื่องยกบาน : -
 อาคารบังคับน้ำ : ไม่มี
 ระบบส่งน้ำ : ไม่มี ลักษณะคลอง : - ขนาดกันคลองกว้าง : - เมตร ความยาวประมาณ : - กิโลเมตรเมตร
 ข้อมูลประวัติการซ่อม

ปี พ.ศ.	รายการซ่อม	หน่วยงาน	หมายเหตุ

ผลการตรวจสอบสภาพฝาย

สภาพฝายของแต่ละองค์ประกอบ (Element)			
-------------------------------------	--	--	--

1. ส่วนป้องกันเหนือน้ำ : ใช้งานได้ดี ปานกลาง ทรุดโทรม ตะกอนมีน้อย 2. ส่วนเหนือน้ำ : ใช้งานได้ดี ปานกลาง ทรุดโทรม ตะกอนมีน้อย

--	--	--	--

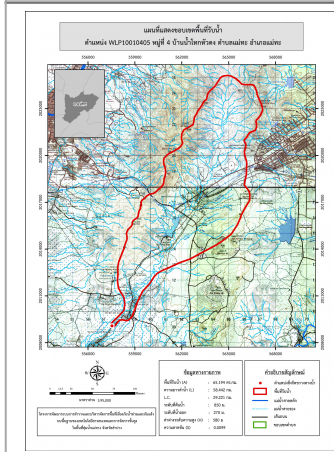
3. ส่วนควบคุมน้ำ : ใช้งานได้ดี ปานกลาง ทรุดโทรม 4. ส่วนท้ายน้ำ : ใช้งานได้ดี ปานกลาง ทรุดโทรม ตะกอนมีน้อย

			
---	---	--	---

5. ส่วนป้องกันท้ายน้ำ : ใช้งานได้ดี ปานกลาง ทรุดโทรม ตะกอนมีน้อย 6. ระบบส่งน้ำ : ใช้งานได้ดี ปานกลาง ทรุดโทรม

--	--	--	--

พื้นที่รับน้ำของฝายและข้อมูลประกอบ	สภาพโดยรวมของฝายและแนวทางแก้ไขปรับปรุงเบื้องต้น
------------------------------------	---



ข้อมูลพื้นที่รับน้ำของฝาย
 A = 65.19 ตารางกิโลเมตร
 L = 58.44 กิโลเมตร
 LC = 29.22 กิโลเมตร
 H = 580 เมตร
 s = 0.01
 Return period = 100 ปี
 อัตราการไหลสูงสุด = 109.78 ลบ.ม./วินาที

สภาพโดยรวมของฝาย
 "เป็นฝาย มข.2527 มีองค์ประกอบ 2 ส่วน คือ ส่วนควบคุมน้ำ และส่วนท้ายน้ำ มีสภาพดังนี้
 ส่วนควบคุมน้ำ : สภาพโดยรวมปกติสามารถใช้งานได้ มีวัชพืชขึ้นน้อย มีตะกอนน้อย
 ส่วนท้ายน้ำ : สภาพโดยรวมปกติสามารถใช้งานได้มีวัชพืชขึ้นน้อย "
 แนวทางแก้ไขปรับปรุงเบื้องต้น
 โดยรวมตัวฝายมีสภาพปกติสามารถใช้งานได้ ควรวางแผนการขุดลอก
 กำจัดวัชพืชตามระยะเวลาที่เหมาะสมของพื้นที่