



ชื่อฝาย ชื่อลำน้ำ ห้วยแม่ทะ ลำน้ำสาขาของ แม่น้ำจาง ประเภทลำน้ำ ลำห้วย วันที่สำรวจ 16 ก.ค. 66  
 หมู่บ้าน หมู่ที่ 2 ท่าแหน ตำบล แม่ทะ อำเภอ แม่ทะ จังหวัด ลำปาง  
 ก่อสร้าง เมื่อปี พ.ศ. อายุฝาย มากกว่า 40 ปี หน่วยงานรับผิดชอบ เทศบาลตำบลแม่ทะ ออกแบบเอง

พิกัดฝาย			
X(UTM)	557483	Y(UTM)	2008652

### ลักษณะทั่วไป

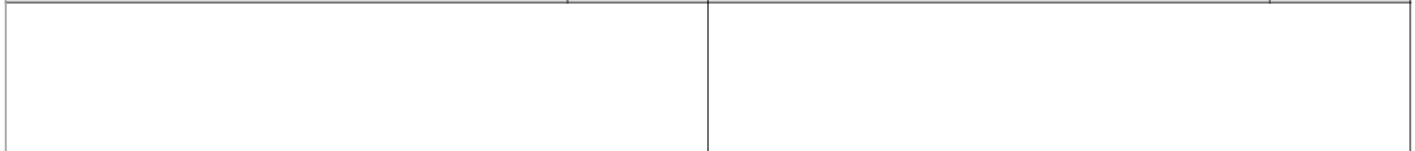
ประเภทของสันฝาย : ฝายไหลตกตรง ความสูงสันฝาย : 1.20 เมตร ความยาวสันฝาย : 8.00 เมตร  
 ประตุน้ำ : มี ชนิดบานประตู : บานตรง ขนาด (กว้าง\*สูง) : 2.00\*0.50 จำนวน : 1 ชุด ชนิดเครื่องยกบาน : -  
 อาคารบังคับน้ำ : มี  
 ระบบส่งน้ำ : มี ลักษณะคลอง : คลองดิน ขนาดกันคลองกว้าง : 2.00 เมตร ความยาวประมาณ : 4.00 กิโลเมตรเมตร

ปี พ.ศ.	รายการซ่อม	หน่วยงาน	หมายเหตุ

### ผลการตรวจสอบสภาพฝาย

#### สภาพฝายของแต่ละองค์ประกอบ (Element)

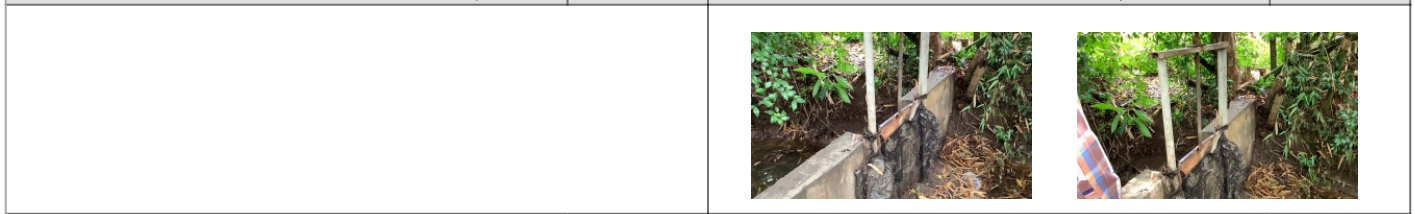
1. ส่วนป้องกันเหนือหน้า :  ใช้งานได้ดี  ปานกลาง  ทรุดโทรม ตะกอนมีน้อย



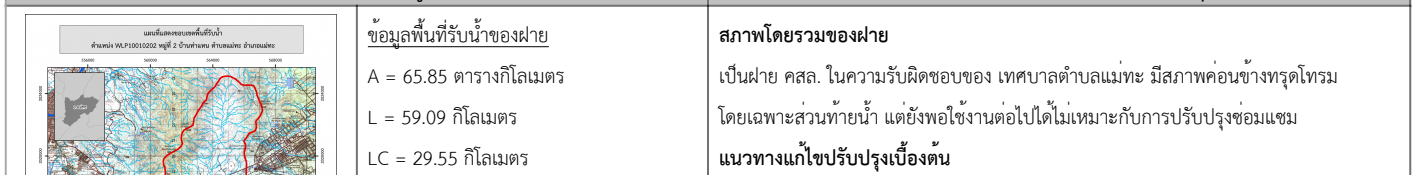
2. ส่วนเหนือหน้า :  ใช้งานได้ดี  ปานกลาง  ทรุดโทรม ตะกอนมีน้อย



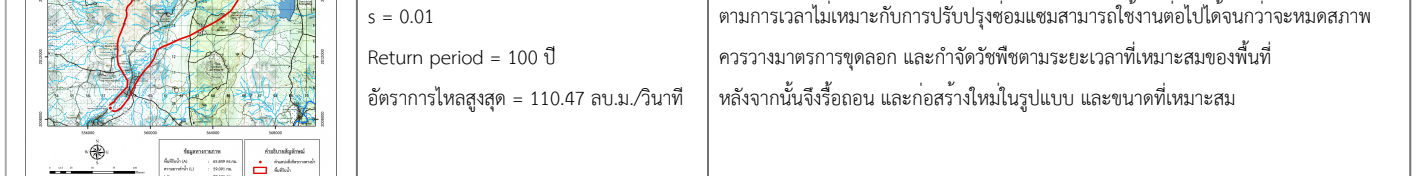
3. ส่วนควบคุมน้ำ :  ใช้งานได้ดี  ปานกลาง  ทรุดโทรม ตะกอนมีน้อย



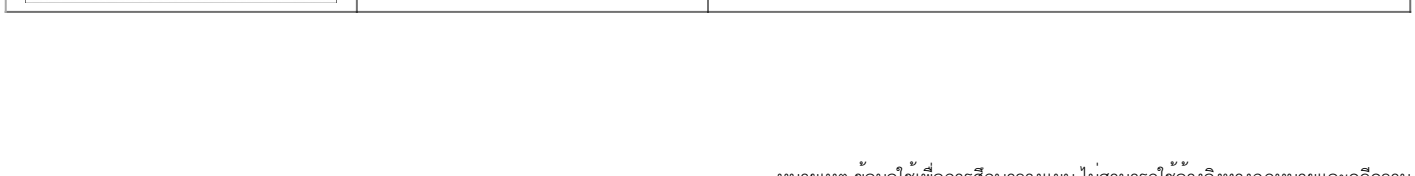
4. ส่วนท้ายน้ำ :  ใช้งานได้ดี  ปานกลาง  ทรุดโทรม ตะกอนมีน้อย



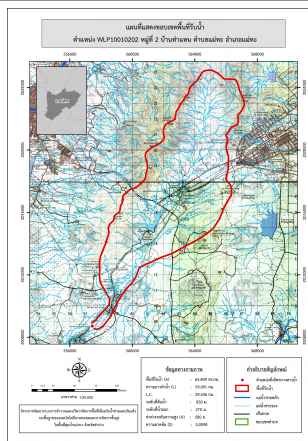
5. ส่วนป้องกันท้ายน้ำ :  ใช้งานได้ดี  ปานกลาง  ทรุดโทรม ตะกอนมีน้อย



6. ระบบส่งน้ำ :  ใช้งานได้ดี  ปานกลาง  ทรุดโทรม ตะกอนมีน้อย



#### พื้นที่รับน้ำของฝายและข้อมูลประกอบ



#### ข้อมูลพื้นที่รับน้ำของฝาย

A = 65.85 ตารางกิโลเมตร  
 L = 59.09 กิโลเมตร  
 LC = 29.55 กิโลเมตร  
 H = 580 เมตร  
 s = 0.01  
 Return period = 100 ปี  
 อัตราการไหลสูงสุด = 110.47 ลบ.ม./วินาที

#### สภาพโดยรวมของฝายและแนวทางแก้ไขปรับปรุงเบื้องต้น

#### สภาพโดยรวมของฝาย

เป็นฝาย คสล. ในความรับผิดชอบของ เทศบาลตำบลแม่ทะ มีสภาพค่อนข้างทรุดโทรม โดยเฉพาะส่วนท้ายน้ำ แต่ยังไม่ถึงขั้นต้องไปแก้ไขปรับปรุงซ่อมแซม

#### แนวทางแก้ไขปรับปรุงเบื้องต้น

ตัวฝายโดยรวมมีสภาพยังพอใช้งานได้แต่เนื่องจากเป็นฝายที่ค่อนข้างเก่ามีการทรุดโทรมตามกาลเวลาไม่เหมาะกับการปรับปรุงซ่อมแซมสามารถใช้งานได้จนกว่าจะหมดสภาพ ควรวางแผนการขุดลอก และกำจัดวัชพืชตามระยะเวลาที่เหมาะสมของพื้นที่ หลังจากนั้นจึงรื้อถอน และก่อสร้างใหม่ในรูปแบบ และขนาดที่เหมาะสม