



ชื่อฝาย ชื่อลำน้ำ ห้วยแม่ทะ ลำน้ำสาขาของ แม่น้ำจาง ประเภทลำน้ำ ลำห้วย วันที่สำรวจ 15 ก.ค. 66
 หมู่บ้าน หมู่ที่ 1 แม่ทะ ตำบล แม่ทะ อำเภอ แม่ทะ จังหวัด ลำปาง
 ก่อสร้าง เมื่อปี พ.ศ. 2555 อายุฝาย 11 หน่วยงานรับผิดชอบ เทศบาลตำบลแม่ทะ ออกแบบเอง

พิกัดฝาย			
X(UTM)	558865	Y(UTM)	2010246

ลักษณะทั่วไป

ประเภทของสันฝาย : ฝายสันมน	ความสูงสันฝาย : 1.50 เมตร	ความยาวสันฝาย : 14.00 เมตร	
ประตูระบายน้ำ : มี	ชนิดบานประตู : บานตรง	ขนาด (กว้าง*สูง) : 1.00*1.50	จำนวน : 1 ชุด
อาคารบังคับน้ำ : มี	แบบเปิด : ฝั่งซ้าย	ชนิดบานประตู : บานตรง	ชนิดเครื่องยกบาน : -
ระบบส่งน้ำ : มี	ลักษณะคลอง : คลองดิน	ขนาดกันคลองกว้าง : 2.00 เมตร	ความยาวประมาณ : 3.00 กิโลเมตรเมตร

ปี พ.ศ.	รายการซ่อม	หน่วยงาน	หมายเหตุ

ผลการตรวจสอบสภาพฝาย

สภาพฝายของแต่ละองค์ประกอบ (Element)

1. ส่วนป้องกันเหนือน้ำ : ใช้งานได้ดี ปานกลาง ทรุดโทรม ตะกอนมีน้อย 2. ส่วนเหนือน้ำ : ใช้งานได้ดี ปานกลาง ทรุดโทรม ตะกอนมีน้อย



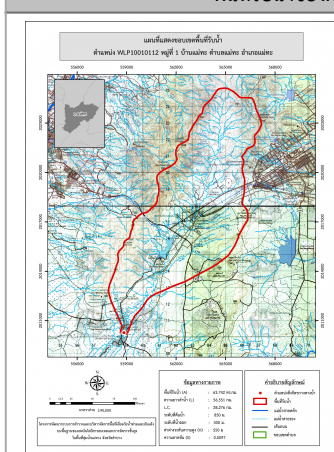
3. ส่วนควบคุมน้ำ : ใช้งานได้ดี ปานกลาง ทรุดโทรม ตะกอนมีน้อย 4. ส่วนท้ายน้ำ : ใช้งานได้ดี ปานกลาง ทรุดโทรม ตะกอนมีน้อย



5. ส่วนป้องกันท้ายน้ำ : ใช้งานได้ดี ปานกลาง ทรุดโทรม ตะกอนมีน้อย 6. ระบบส่งน้ำ : ใช้งานได้ดี ปานกลาง ทรุดโทรม ตะกอนมีน้อย



พื้นที่รับน้ำของฝายและข้อมูลประกอบ สภาพโดยรวมของฝายและแนวทางแก้ไขปรับปรุงเบื้องต้น



ข้อมูลพื้นที่รับน้ำของฝาย
 A = 63.74 ตารางกิโลเมตร
 L = 56.55 กิโลเมตร
 LC = 28.28 กิโลเมตร
 H = 550 เมตร
 s = 0.01
 Return period = 100 ปี
 อัตราการไหลสูงสุด = 108.23 ลบ.ม./วินาที

สภาพโดยรวมของฝาย
 "เป็นฝาย คสล. ในความรับผิดชอบของ เทศบาลตำบลแม่ทะ เมืองประกอบ และสภาพฝายดังนี้
 ส่วนเหนือน้ำ : สภาพโดยรวมปกติสามารถใช้งานได้มีวัชพืชขึ้นน้อย มีตะกอนน้อย
 ส่วนควบคุมน้ำ : มีสภาพโดยรวมปกติสามารถใช้งานได้มีวัชพืชขึ้นน้อย ส่วนท้ายน้ำ :
 มีสภาพโดยรวมปกติสามารถใช้งานได้มีวัชพืชขึ้นน้อย ระบบส่งน้ำ :
 สภาพโดยรวมปกติสามารถใช้งานได้มีวัชพืชขึ้นน้อย "
 แนวทางแก้ไขปรับปรุงเบื้องต้น
 โดยรวมตัวฝายมีสภาพปกติสามารถใช้งานได้ ควรวางแผนการดูแลรักษา
 กำจัดวัชพืชตามระยะเวลาที่เหมาะสมของพื้นที่