



ชื่อฝาย ชื่อลำน้ำ ห้วยแม่เป่ง ลำน้ำสาขาของ แม่น้ำวัง ประเภทลำน้ำ ลำห้วย วันที่สำรวจ 17 ก.ค. 66
 หมู่บ้าน หมู่ที่ 5 ผังนาเกลือ ตำบล วังพร้าว อำเภอ เกาะคา จังหวัด ลำปาง
 ก่อสร้าง เมื่อปี พ.ศ. อายุฝาย มากกว่า 20 ปี หน่วยงานรับผิดชอบ เทศบาลตำบลวังพร้าว ใช้แบบมาตรฐาน : มข.2527

พิกัดฝาย			
X(UTM)	545096	Y(UTM)	2007317

ลักษณะทั่วไป

ประเภทของสันฝาย : ฝายไหลตกตรง ความสูงสันฝาย : 1.50 เมตร ความยาวสันฝาย : 8.00 เมตร
 ประตุน้ำ : ไม่มี ชนิดบานประตู : - ขนาด (กว้าง*สูง) : - จำนวน : - ชุด ชนิดเครื่องยกบาน : -
 อาคารบังคับน้ำ : ไม่มี
 ระบบส่งน้ำ : ไม่มี ลักษณะคลอง : - ขนาดกันคลองกว้าง : - เมตร ความยาวประมาณ : - กิโลเมตรเมตร
 ข้อมูลประวัติการซ่อม

ปี พ.ศ.	รายการซ่อม	หน่วยงาน	หมายเหตุ

ผลการตรวจสอบสภาพฝาย

สภาพฝายของแต่ละองค์ประกอบ (Element)

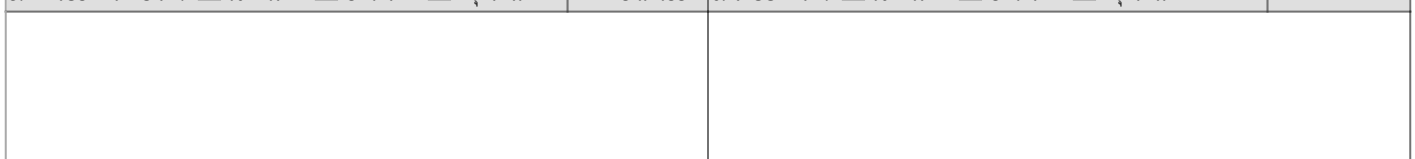
1. ส่วนป้องกันเหนือน้ำ : ใช้งานได้ดี ปานกลาง ทรุดโทรม ตะกอนมีน้อย 2. ส่วนเหนือน้ำ : ใช้งานได้ดี ปานกลาง ทรุดโทรม ตะกอนมีปานกลาง



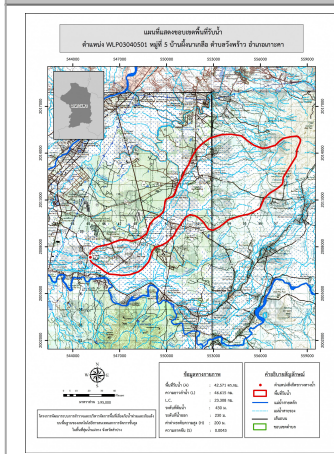
3. ส่วนควบคุมน้ำ : ใช้งานได้ดี ปานกลาง ทรุดโทรม 4. ส่วนท้ายน้ำ : ใช้งานได้ดี ปานกลาง ทรุดโทรม ตะกอนมีน้อย



5. ส่วนป้องกันท้ายน้ำ : ใช้งานได้ดี ปานกลาง ทรุดโทรม ตะกอนมีน้อย 6. ระบบส่งน้ำ : ใช้งานได้ดี ปานกลาง ทรุดโทรม



พื้นที่รับน้ำของฝายและข้อมูลประกอบ



ข้อมูลพื้นที่รับน้ำของฝาย
 A = 42.57 ตารางกิโลเมตร
 L = 46.62 กิโลเมตร
 LC = 23.31 กิโลเมตร
 H = 200 เมตร
 s = 0
 Return period = 100 ปี
 อัตราการไหลสูงสุด = 83.92 ลบ.ม./วินาที

สภาพโดยรวมของฝายและแนวทางแก้ไขปรับปรุงเบื้องต้น

สภาพโดยรวมของฝาย
 เป็นฝาย มข.2527 ในความรับผิดชอบของ เทศบาลตำบลวังพร้าว มีสภาพค่อนข้างทรุดโทรม โดยเฉพาะส่วนควบคุม แต่ยังพอใช้งานได้แต่ไม่เหมาะกับการปรับปรุงซ่อมแซม
แนวทางแก้ไขปรับปรุงเบื้องต้น
 ตัวฝายโดยรวมมีสภาพยังพอใช้งานได้เนื่องจากเป็นฝายที่ค่อนข้างเก่ามีการทรุดโทรมตามกาลเวลาไม่เหมาะกับการปรับปรุงซ่อมแซมสามารถใช้งานได้จนกว่าจะหมดสภาพ หลังจากนั้นจึงรื้อถอน และก่อสร้างใหม่ในรูปแบบ และขนาดที่เหมาะสม