



ชื่อฝาย **ชื่อลำน้ำ** แม่จาง **ลำน้ำสาขาของ** แม่น้ำวัง **ประเภทลำน้ำ** แม่น้ำสาขา **วันที่สำรวจ** 12 ก.ค. 66
หมู่บ้าน หมู่ที่ 7 **จากเหนือพัฒนา** ตำบล **จากเหนือ** อำเภอ **แม่เมาะ** จังหวัด **ลำปาง**
ก่อสร้าง เมื่อปี พ.ศ. **อายุฝาย** มากกว่า 30 ปี **หน่วยงานรับผิดชอบ** ที่ว่าการอำเภอแม่เมาะ **ใช้แบบมาตรฐาน :** มข.2527

พิกัดฝาย			
X(UTM)	591983	Y(UTM)	2038064

ลักษณะทั่วไป

ประเภทของสันฝาย : ฝายไหลตกตรง	ความสูงสันฝาย : 1.00 เมตร	ความยาวสันฝาย : 18.00 เมตร
ประตูระบายน้ำ : มี	ชนิดบานประตู : บานตรง	ขนาด (กว้าง*สูง) : 2.00*1.00
อาคารบังคับน้ำ : มี	แบบเปิด : ฝั้งซ้าย	ชนิดบานประตู : บานตรง
ระบบส่งน้ำ : มี	ลักษณะคลอง : คลองตาดคอนกรีต	ขนาดกันคลองกว้าง : 1.00 เมตร
		ความยาวประมาณ : 1.00 กิโลเมตรเมตร

ปี พ.ศ.	รายการซ่อม	หน่วยงาน	หมายเหตุ

ผลการตรวจสอบสภาพฝาย

สภาพฝายของแต่ละองค์ประกอบ (Element)

1. ส่วนป้องกันเหนือน้ำ : ใช้งานได้ดี ปานกลาง ทรุดโทรม **ตะกอนมีมาก** 2. ส่วนเหนือน้ำ : ใช้งานได้ดี ปานกลาง ทรุดโทรม **ตะกอนมีมาก**



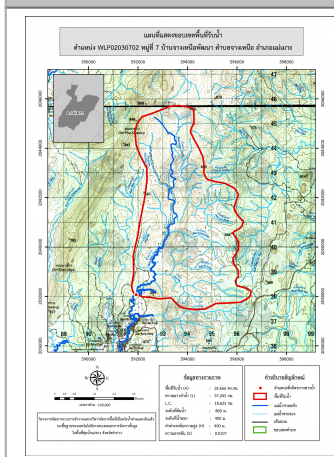
3. ส่วนควบคุมน้ำ : ใช้งานได้ดี ปานกลาง ทรุดโทรม **ตะกอนมีน้อย** 4. ส่วนท้ายน้ำ : ใช้งานได้ดี ปานกลาง ทรุดโทรม **ตะกอนมีน้อย**



5. ส่วนป้องกันท้ายน้ำ : ใช้งานได้ดี ปานกลาง ทรุดโทรม **ตะกอนมีปานกลาง** 6. ระบบส่งน้ำ : ใช้งานได้ดี ปานกลาง ทรุดโทรม **ตะกอนมีน้อย**



พื้นที่รับน้ำของฝายและข้อมูลประกอบ **สภาพโดยรวมของฝายและแนวทางแก้ไขปรับปรุงเบื้องต้น**



ข้อมูลพื้นที่รับน้ำของฝาย
 A = 26.67 ตารางกิโลเมตร
 L = 37.24 กิโลเมตร
 LC = 18.62 กิโลเมตร
 H = 400 เมตร
 s = 0.01
 Return period = 100 ปี
 อัตราการไหลสูงสุด = 62.5 ลบ.ม./วินาที

สภาพโดยรวมของฝาย
 เป็นฝายที่ก่อสร้างโดยที่ว่าการอำเภอแม่เมาะถ่ายโอนให้กับ อบต.จากเหนือ
 ได้รับความเสียหายมากไม่สามารถปรับปรุงได้
แนวทางแก้ไขปรับปรุงเบื้องต้น
 ตัวฝายได้รับความเสียหายมาก ควรรื้อถอน และก่อสร้างใหม่ให้มีรูปแบบ
 และขนาดที่เหมาะสมกับพื้นที่ และปริมาณน้ำหลาก