



ชื่อฝาย ชื่อลำน้ำ ห้วยแตกกลาง ลำน้ำสาขาของ ห้วยแม่ตึบ/น้ำจาว/แม่น้ำยม ประเภทลำน้ำ ลำห้วย วันที่สำรวจ 12 ก.ค. 66
 หมู่บ้าน หมู่ที่ 5 วังตม ตำบล จางเหนือ อำเภอ แม่เมาะ จังหวัด ลำปาง
 ก่อสร้าง เมื่อปี พ.ศ. อายุฝาย มากกว่า 20 ปี หน่วยงานรับผิดชอบ อบต.จางเหนือ ใช้งบมาตรฐาน : มข.2527

พิกัดฝาย

X(UTM)	603114	Y(UTM)	2044620
--------	--------	--------	---------

ลักษณะทั่วไป

ประเภทของสันฝาย : ฝายไหลตกตรง ความสูงสันฝาย : 1.00 เมตร ความยาวสันฝาย : 10.00 เมตร
 ประตุน้ำ : มี ชนิดบานประตู : บานตรง ขนาด (กว้าง*สูง) : 2.00*1.00 จำนวน : 4 ชุด ชนิดเครื่องยกบาน : -
 อาคารบังคับน้ำ : มี
 ระบบส่งน้ำ : มี ลักษณะคลอง : คลองดิน ขนาดกันคลองกว้าง : 1.00 เมตร ความยาวประมาณ : 1.50 กิโลเมตร

ข้อมูลประวัติการซ่อม

ปี พ.ศ.	รายการซ่อม	หน่วยงาน	หมายเหตุ

ผลการตรวจสอบสภาพฝาย

สภาพฝายของแต่ละองค์ประกอบ (Element)

1. ส่วนป้องกันเหนือน้ำ : ใช้งานได้ดี ปานกลาง ทรุดโทรม ต่อกอนมีปานกลาง 2. ส่วนเหนือน้ำ : ใช้งานได้ดี ปานกลาง ทรุดโทรม ต่อกอนมีปานกลาง

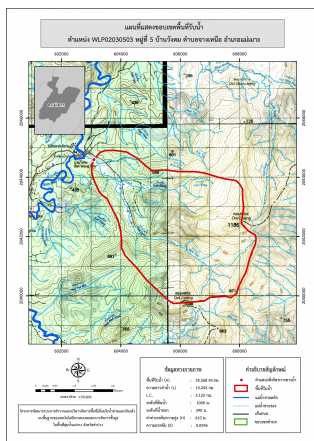
3. ส่วนควบคุมน้ำ : ใช้งานได้ดี ปานกลาง ทรุดโทรม 4. ส่วนท้ายน้ำ : ใช้งานได้ดี ปานกลาง ทรุดโทรม ต่อกอนมีน้อย



5. ส่วนป้องกันท้ายน้ำ : ใช้งานได้ดี ปานกลาง ทรุดโทรม ต่อกอนมีปานกลาง 6. ระบบส่งน้ำ : ใช้งานได้ดี ปานกลาง ทรุดโทรม ต่อกอนมีปานกลาง



พื้นที่รับน้ำของฝายและข้อมูลประกอบ



ข้อมูลพื้นที่รับน้ำของฝาย

A = 18.57 ตารางกิโลเมตร

L = 10.24 กิโลเมตร

LC = 5.12 กิโลเมตร

H = 610 เมตร

s = 0.06

c = 0.1

I = มิลลิเมตร/ชั่วโมง

Return period = 100 ปี

อัตราการไหลสูงสุด = 49.75 ลบ.ม./วินาที

สภาพโดยรวมของฝายและแนวทางแก้ไขปรับปรุงเบื้องต้น

สภาพโดยรวมของฝาย

เป็นฝาย มข.2527 มีองค์ประกอบ 3 ส่วน คือ ส่วนควบคุมน้ำ ส่วนท้ายน้ำ และระบบส่งน้ำ มีสภาพดังนี้

ส่วนควบคุมน้ำ : มีการกัดเซาะ และแตกกร้าน้อย มีกิ่งไม้กีดขวางทางน้ำปานกลาง สามารถใช้งานได้ มีตะกอนบริเวณหน้าฝายปานกลาง

ส่วนท้ายน้ำ : มีการกัดเซาะ และแตกกร้าน้อย มีกิ่งไม้กีดขวางทางน้ำปานกลาง สามารถใช้งานได้ และมีตะกอนน้อย

ระบบส่งน้ำ : สภาพโดยรวมปกติสามารถใช้งานได้มีวัชพืชขึ้นน้อย

แนวทางแก้ไขปรับปรุงเบื้องต้น

ตัวฝายมีสภาพปกติ สามารถใช้งานได้

ควรได้รับการปรับปรุงโดยการนำสิ่งกีดขวางที่ขวางทางน้ำออก

และเสริมแนวป้องกันการกัดเซาะทั้งด้านเหนือน้ำ และท้ายน้ำ เพื่อให้สามารถใช้งานได้ต่อไป

ควรวางมาตรการขุดลอก และกำจัดวัชพืชตามระยะเวลาที่เหมาะสมของพื้นที่

หมายเหตุ ข้อมูลใช้เพื่อการศึกษาวางแผน ไม่สามารถใช้อ้างอิงทางกฎหมายและคดีความ