



ชื่อฝาย นาดัว ชื่อลำน้ำ ห้วยแต้ว ลำน้ำสาขาของ ห้วยแม่แบน/แม่น้ำจาง ประเภทลำน้ำ ลำห้วย วันที่สำรวจ 12 ก.ค. 66
 หมู่บ้าน หมู่ที่ 3 กอรวก ตำบล จางเหนือ อำเภอ แม่เมาะ จังหวัด ลำปาง
 ก่อสร้าง เมื่อปี พ.ศ. อายุฝาย มากกว่า 20 ปี หน่วยงานรับผิดชอบ อบต.จางเหนือ ไซ้แบบมาตรฐาน : มข.2527

พิกัดฝาย			
X(UTM)	590560	Y(UTM)	2038545

ลักษณะทั่วไป

ประเภทของสันฝาย : ฝายไหลตกตรง ความสูงสันฝาย : 1.00 เมตร ความยาวสันฝาย : 15.00 เมตร
 ประตุน้ำ : มี ชนิดบานประตู : บานตรง ขนาด (กว้าง*สูง) : 1.50*1.00 จำนวน : 1 ชุด ชนิดเครื่องยกบาน : -
 อาคารบังคับน้ำ : มี
 ระบบส่งน้ำ : มี ลักษณะคลอง : คลองดิน ขนาดกันคลองกว้าง : 0.70 เมตร ความยาวประมาณ : 1.00 กิโลเมตรเมตร

ปี พ.ศ.	รายการซ่อม	หน่วยงาน	หมายเหตุ

ผลการตรวจสอบสภาพฝาย

สภาพฝายของแต่ละองค์ประกอบ (Element)

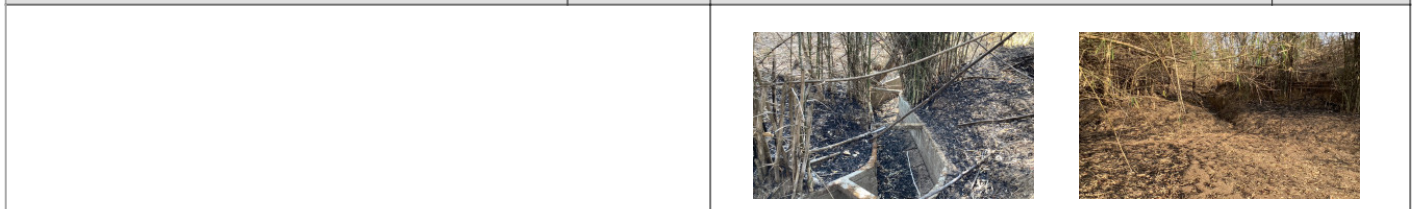
1. ส่วนป้องกันเหนือน้ำ : ใช้งานได้ดี ปานกลาง ทรุดโทรม ตะกอนมีมาก 2. ส่วนเหนือน้ำ : ใช้งานได้ดี ปานกลาง ทรุดโทรม ตะกอนมีมาก



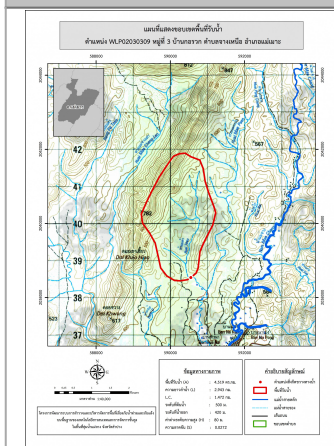
3. ส่วนควบคุมน้ำ : ใช้งานได้ดี ปานกลาง ทรุดโทรม 4. ส่วนท้ายน้ำ : ใช้งานได้ดี ปานกลาง ทรุดโทรม ตะกอนมีน้อย



5. ส่วนป้องกันท้ายน้ำ : ใช้งานได้ดี ปานกลาง ทรุดโทรม ตะกอนมีปานกลาง 6. ระบบส่งน้ำ : ใช้งานได้ดี ปานกลาง ทรุดโทรม ตะกอนมีน้อย



พื้นที่รับน้ำของฝายและข้อมูลประกอบ



ข้อมูลพื้นที่รับน้ำของฝาย
 A = 4.52 ตารางกิโลเมตร
 L = 2.94 กิโลเมตร
 LC = 1.47 กิโลเมตร
 H = 80 เมตร
 s = 0.03
 c = 0.1
 I = 110 มิลลิเมตร/ชั่วโมง
 Return period = 100 ปี
 อัตราการไหลสูงสุด = 13.82 ลบ.ม./วินาที

สภาพโดยรวมของฝายและแนวทางแก้ไขปรับปรุงเบื้องต้น

สภาพโดยรวมของฝาย
 เป็นฝาย มข.2527 มีองค์ประกอบ 3 ส่วน คือ ส่วนควบคุมน้ำ ส่วนท้ายน้ำ และระบบส่งน้ำ
 มีสภาพดังนี้
 ส่วนควบคุมน้ำ : มีการทูลเสาตอม่อออกทำให้ส่งผลกระทบต่อตัวฝายมีการกัดเซาะ ทรุดตัว
 แตร้าวน้อย รั่ว และมีรูโหว่ค่อนข้างมาก มีตะกอนบริเวณหน้าฝายมาก
 ส่วนท้ายน้ำ : มีการกัดเซาะ ทรุดตัว แตร้าวน้อย รั่ว และมีรูโหว่ค่อนข้างมาก
 ระบบส่งน้ำ : สภาพโดยรวมปกติสามารถใช้งานได้ไม่มีวัชพืชขึ้นน้อย
 แนวทางแก้ไขปรับปรุงเบื้องต้น
 ตัวฝายได้รับความเสียหายมาก ควรรื้อถอน และก่อสร้างใหม่ให้มีรูปแบบ
 และขนาดที่เหมาะสมกับพื้นที่ และปริมาณน้ำหลาก