



ชื่อฝาย นานทอง ชื่อลำน้ำ ห้วยแม่แป้น ลำน้ำสาขาของ แม่น้ำจาง ประเภทลำน้ำ ลำห้วย วันที่สำรวจ 12 ก.ค. 66  
 หมู่บ้าน หมู่ที่ 3 กอรวก ตำบล จางเหนือ อำเภอ แม่เมาะ จังหวัด ลำปาง  
 ก่อสร้าง เมื่อปี พ.ศ. อายุฝาย มากกว่า 30 ปี หน่วยงานรับผิดชอบ อบต.จางเหนือ ออกแบบเอง

พิกัดฝาย			
X(UTM)	590767	Y(UTM)	2037050

ลักษณะทั่วไป			
--------------	--	--	--

ประเภทของสันฝาย : ฝายสันกว้าง ความสูงสันฝาย : 1.50 เมตร ความยาวสันฝาย : 16.00 เมตร  
 ประตุน้ำ : มี ชนิดบานประตู : บานตรง ขนาด (กว้าง\*สูง) : 0.70\*0.50 จำนวน : 1 ชุด ชนิดเครื่องยกบาน : -  
 อาคารบังคับน้ำ : มี  
 ระบบส่งน้ำ : มี ลักษณะคลอง : คลองดิน ขนาดกันคลองกว้าง : 1.00 เมตร ความยาวประมาณ : 1.00 กิโลเมตรเมตร  
 ข้อมูลประวัติการซ่อม

ปี พ.ศ.	รายการซ่อม	หน่วยงาน	หมายเหตุ

## ผลการตรวจสอบสภาพฝาย

สภาพฝายของแต่ละองค์ประกอบ (Element)			
-------------------------------------	--	--	--

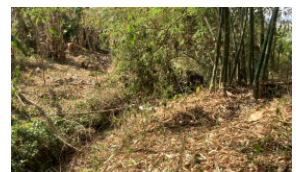
1. ส่วนป้องกันเหนือน้ำ :  ใช้งานได้ดี  ปานกลาง  ทรุดโทรม ตะกอนมีปานกลาง 2. ส่วนเหนือน้ำ :  ใช้งานได้ดี  ปานกลาง  ทรุดโทรม ตะกอนมีมาก



3. ส่วนควบคุมน้ำ :  ใช้งานได้ดี  ปานกลาง  ทรุดโทรม 4. ส่วนท้ายน้ำ :  ใช้งานได้ดี  ปานกลาง  ทรุดโทรม ตะกอนมีน้อย

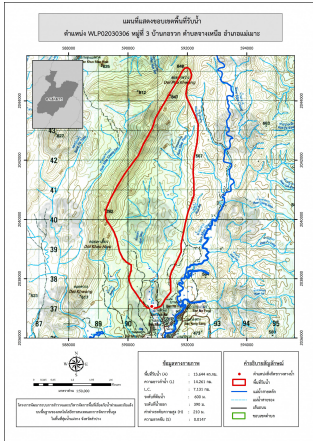


5. ส่วนป้องกันท้ายน้ำ :  ใช้งานได้ดี  ปานกลาง  ทรุดโทรม ตะกอนมีน้อย 6. ระบบส่งน้ำ :  ใช้งานได้ดี  ปานกลาง  ทรุดโทรม ตะกอนมีน้อย



**พื้นที่รับน้ำของฝายและข้อมูลประกอบ**

**สภาพโดยรวมของฝายและแนวทางแก้ไขปรับปรุงเบื้องต้น**



ข้อมูลพื้นที่รับน้ำของฝาย  
 A = 13.64 ตารางกิโลเมตร  
 L = 14.26 กิโลเมตร  
 LC = 7.13 กิโลเมตร  
 H = 210 เมตร  
 s = 0.01  
 c = 0.1  
 l = 40 มิลลิเมตร/ชั่วโมง  
 Return period = 100 ปี  
 อัตราการไหลสูงสุด = 15.17 ลบ.ม./วินาที

**สภาพโดยรวมของฝาย**  
 เป็นฝาย คสล. อยู่ในความรับผิดชอบของอบต.จางเหนือ มีสภาพแต่ละส่วนดังนี้  
 ส่วนควบคุมน้ำ : มีการกัดเซาะ ทรุด้ตัว แคร่ร้าว รั่ว และมีรูโพรงน้อยสภาพโดยรวมยังพอสามารถใช้งานได้มีวัชพืชขึ้นน้อย  
 ส่วนท้ายน้ำ : มีการกัดเซาะ ทรุด้ตัว แคร่ร้าว รั่ว และมีรูโพรงน้อยสภาพโดยรวมยังพอสามารถใช้งานได้มีวัชพืชขึ้นน้อย  
 ระบบส่งน้ำ : สภาพโดยรวมปกติสามารถใช้งานได้มีวัชพืชขึ้นน้อย

**แนวทางแก้ไขปรับปรุงเบื้องต้น**  
 ตัวฝายโดยรวมมีสภาพยังพอใช้งานได้แต่เนื่องจากเป็นฝายที่ค่อนข้างเก่ามีการทรุดโทรมตามกาลเวลาไม่เหมาะกับการปรับปรุงซ่อมแซมสามารถใช้งานได้จนกว่าจะหมดสภาพ หลังจากนั้นจึงรื้อถอน และก่อสร้างใหม่ในรูปแบบ และขนาดที่เหมาะสม ในช่วงระยะเวลาก่อนที่จะมีการก่อสร้างใหม่อาจปรับปรุงส่วนเหนือน้ำ และท้ายน้ำเพื่อป้องกันการกัดเซาะและวางมาตรการขุดลอก และกำจัดวัชพืชตามระยะเวลาที่เหมาะสมของพื้นที่