



ชื่อฝาย ร่องจ้าวออก ชื่อลำน้ำ ห้วยทราย ลำน้ำสาขาของ แม่น้ำจาง ประเภทลำน้ำ ลำห้วย วันที่สำรวจ 12 ก.ค. 66
 หมู่บ้าน หมู่ที่ 3 กอรวก ตำบล จางเหนือ อำเภอ แม่เมาะ จังหวัด ลำปาง
 ก่อสร้าง เมื่อปี พ.ศ. อายุฝาย มากกว่า 15 ปี หน่วยงานรับผิดชอบ อบต.จางเหนือ ก่อสร้างเองโดยใช้แรงงานชาวบ้าน ใช้งบของ : อบต.จางเหนือ

พิกัดฝาย			
X(UTM)	594650	Y(UTM)	2034951

ลักษณะทั่วไป

ประเภทของสันฝาย : ฝายไหลตกตรง ความสูงสันฝาย : 2.00 เมตร ความยาวสันฝาย : 12.00 เมตร
 ประตุน้ำ : ไม่มี ชนิดบานประตู : - ขนาด (กว้าง*สูง) : - จำนวน : - ชุด ชนิดเครื่องยกบาน : -
 อาคารบังคับน้ำ : มี
 ระบบส่งน้ำ : มี ลักษณะคลอง : คลองดิน ขนาดกันคลองกว้าง : 1.00 เมตร ความยาวประมาณ : 0.30 กิโลเมตรเมตร

ปี พ.ศ.	รายการซ่อม	หน่วยงาน	หมายเหตุ

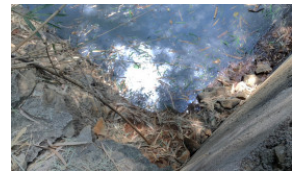
ผลการตรวจสอบสภาพฝาย

สภาพฝายของแต่ละองค์ประกอบ (Element)

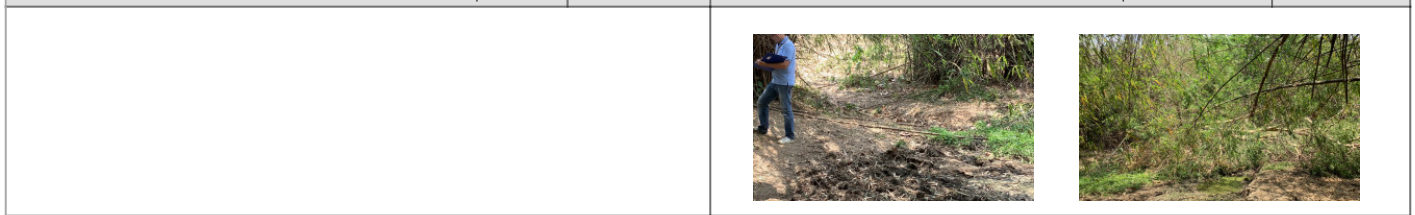
1. ส่วนป้องกันเหนือหน้า : ใช้งานได้ดี ปานกลาง ทรุดโทรม ตะกอนมีมาก 2. ส่วนเหนือหน้า : ใช้งานได้ดี ปานกลาง ทรุดโทรม ตะกอนมีมาก



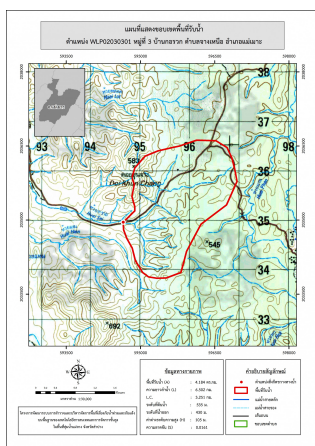
3. ส่วนควบคุมน้ำ : ใช้งานได้ดี ปานกลาง ทรุดโทรม 4. ส่วนท้ายน้ำ : ใช้งานได้ดี ปานกลาง ทรุดโทรม ตะกอนมีน้อย



5. ส่วนป้องกันท้ายน้ำ : ใช้งานได้ดี ปานกลาง ทรุดโทรม ตะกอนมีปานกลาง 6. ระบบส่งน้ำ : ใช้งานได้ดี ปานกลาง ทรุดโทรม ตะกอนมีน้อย



พื้นที่รับน้ำของฝายและข้อมูลประกอบ



ข้อมูลพื้นที่รับน้ำของฝาย

A = 4.18 ตารางกิโลเมตร
 L = 6.5 กิโลเมตร
 LC = 3.25 กิโลเมตร
 H = 105 เมตร
 s = 0.02
 c = 0.1
 I = 75 มิลลิเมตร/ชั่วโมง
 Return period = 100 ปี
 อัตราการไหลสูงสุด = 8.72 ลบ.ม./วินาที

สภาพโดยรวมของฝายและแนวทางแก้ไขปรับปรุงเบื้องต้น

สภาพโดยรวมของฝาย

เป็นฝาย คสล. ที่ก่อสร้างโดยชาวบ้านมีอายุค่อนข้างมาก ปัจจุบันยังสามารถใช้งานได้ โดยแต่ละส่วนมีสภาพดังนี้
 ส่วนควบคุมน้ำ : มีการกัดเซาะน้อย โดยรวมยังสามารถใช้งานได้ มีตะกอนหน้าฝายมาก
 ส่วนท้ายน้ำ : มีการกัดเซาะปานกลาง ทรุดตัว และแตกร่วนน้อย มีวัชพืชขึ้นน้อย
 ระบบส่งน้ำ : สภาพโดยรวมปกติสามารถใช้งานได้มีวัชพืชขึ้นน้อย
แนวทางแก้ไขปรับปรุงเบื้องต้น
 ตัวฝายโดยรวมมีสภาพใช้งานได้เนื่องจากเป็นฝายที่ค่อนข้างเก่ามีการทรุดโทรมตามกาลเวลาไม่เหมาะกับการปรับปรุงซ่อมแซมสามารถใช้งานได้จนกว่าจะหมดสภาพหลังจากนั้นจึงรื้อถอนและก่อสร้างใหม่ในรูปแบบและขนาดที่เหมาะสม ในช่วงระยะเวลาก่อนที่จะมีการก่อสร้างใหม่ควรวางมาตรการขุดลอก และกำจัดวัชพืชตามระยะเวลาที่เหมาะสมของพื้นที่