



ชื่อฝาย - ชื่อลำน้ำ ห้วยตง ลำน้ำสาขาของ แม่น้ำจาง ประเภทลำน้ำ ลำห้วย วันที่สำรวจ 11 ก.ค. 66
 หมู่บ้าน หมู่ที่ 8 ขว่ม่วง ตำบล นาสัก อำเภอ แม่เมาะ จังหวัด ลำปาง
 ก่อสร้าง เมื่อปี พ.ศ. อายุฝาย มากกว่า 20 ปี หน่วยงานรับผิดชอบ อบต.นาสัก ออกแบบเอง

พิกัดฝาย			
X(UTM)	583464	Y(UTM)	2022460

ลักษณะทั่วไป

ประเภทของสันฝาย : ฝายสันกว้าง ความสูงสันฝาย : 2.00 เมตร ความยาวสันฝาย : 10.00 เมตร
 ประตุน้ำ : ไม่มี ชนิดบานประตู : - ขนาด (กว้าง*สูง) : - จำนวน : - ชุด ชนิดเครื่องยกบาน : -
 อาคารบังคับน้ำ : มี
 ระบบส่งน้ำ : มี ลักษณะคลอง : คลองดิน ขนาดกันคลองกว้าง : 0.70 เมตร ความยาวประมาณ : 1.50 กิโลเมตรเมตร

ข้อมูลประวัติการซ่อม

ปี พ.ศ.	รายการซ่อม	หน่วยงาน	หมายเหตุ

ผลการตรวจสอบสภาพฝาย

สภาพฝายของแต่ละองค์ประกอบ (Element)

1. ส่วนป้องกันเหนือน้ำ : ใช้งานได้ดี ปานกลาง ทรุดโทรม ตะกอนมีปานกลาง 2. ส่วนเหนือน้ำ : ใช้งานได้ดี ปานกลาง ทรุดโทรม ตะกอนมีปานกลาง



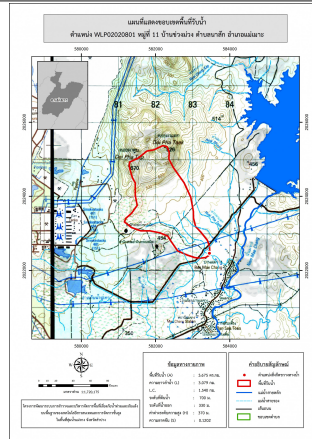
3. ส่วนควบคุมน้ำ : ใช้งานได้ดี ปานกลาง ทรุดโทรม 4. ส่วนท้ายน้ำ : ใช้งานได้ดี ปานกลาง ทรุดโทรม ตะกอนมีปานกลาง



5. ส่วนป้องกันท้ายน้ำ : ใช้งานได้ดี ปานกลาง ทรุดโทรม ตะกอนมีปานกลาง 6. ระบบส่งน้ำ : ใช้งานได้ดี ปานกลาง ทรุดโทรม ตะกอนมีน้อย



พื้นที่รับน้ำของฝายและข้อมูลประกอบ **สภาพโดยรวมของฝายและแนวทางแก้ไขปรับปรุงเบื้องต้น**



สภาพโดยรวมของฝาย

เป็นฝาย คลส. ในความรับผิดชอบของ อบต.นาสัก มีองค์ประกอบ และสภาพฝายดังนี้

ส่วนเหนือน้ำ : มีสภาพปกติสามารถใช้งานได้ มีวัชพืชขึ้นน้อย และมีตะกอนปานกลาง

ส่วนควบคุมน้ำ : มีสภาพปกติสามารถใช้งานได้ มีวัชพืชขึ้นน้อย

ส่วนท้ายน้ำ : มีสภาพปกติสามารถใช้งานได้ มีตะกอนปานกลาง

ระบบส่งน้ำ : มีสภาพปกติสามารถใช้งานได้ มีวัชพืชขึ้นน้อย

แนวทางแก้ไขปรับปรุงเบื้องต้น

ตัวฝายมีสภาพปกติสามารถใช้งานได้ ควรวางมาตรการขุดลอก

กำจัดวัชพืชตามระยะเวลาที่เหมาะสมของพื้นที่