



ชื่อฝาย ชื่อลำน้ำ ห้วยแม่เขียน ลำน้ำสาขาของ แม่น้ำจาง ประเภทลำน้ำ ลำห้วย วันที่สำรวจ 17 ก.ค. 66  
 หมู่บ้าน หมู่ที่ 4 นาสัก ตำบล นาสัก อำเภอ แม่เมาะ จังหวัด ลำปาง  
 ก่อสร้าง เมื่อปี พ.ศ. อายุฝาย มากกว่า 10 ปี หน่วยงานรับผิดชอบ การไฟฟ้าฝายผลิต ออกแบบเอง

พิกัดฝาย			
X(UTM)	589329	Y(UTM)	2028603

ลักษณะทั่วไป			
--------------	--	--	--

ประเภทของสันฝาย : ฝายไหลตกตรง ความสูงสันฝาย : 2.00 เมตร ความยาวสันฝาย : 20.00 เมตร  
 ประตุน้ำ : ไม่มี ชนิดบานประตู : - ขนาด (กว้าง\*สูง) : - จำนวน : - ชุด ชนิดเครื่องยกบาน : -  
 อาคารบังคับน้ำ : มี  
 ระบบส่งน้ำ : มี ลักษณะคลอง : คลองดิน ขนาดกันคลองกว้าง : 2.00 เมตร ความยาวประมาณ : 3.00 กิโลเมตรเมตร  
 ข้อมูลประวัติการซ่อม

ปี พ.ศ.	รายการซ่อม	หน่วยงาน	หมายเหตุ

## ผลการตรวจสอบสภาพฝาย

สภาพฝายของแต่ละองค์ประกอบ (Element)			
-------------------------------------	--	--	--

1. ส่วนป้องกันเหนือน้ำ :  ใช้งานได้ดี  ปานกลาง  ทรุดโทรม ตะกอนมีน้อย 2. ส่วนเหนือน้ำ :  ใช้งานได้ดี  ปานกลาง  ทรุดโทรม ตะกอนมีน้อย



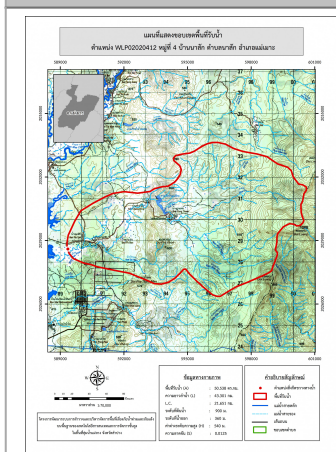
3. ส่วนควบคุมน้ำ :  ใช้งานได้ดี  ปานกลาง  ทรุดโทรม 4. ส่วนท้ายน้ำ :  ใช้งานได้ดี  ปานกลาง  ทรุดโทรม ตะกอนมีน้อย



5. ส่วนป้องกันท้ายน้ำ :  ใช้งานได้ดี  ปานกลาง  ทรุดโทรม ตะกอนมีน้อย 6. ระบบส่งน้ำ :  ใช้งานได้ดี  ปานกลาง  ทรุดโทรม ตะกอนมีน้อย



## พื้นที่รับน้ำของฝายและข้อมูลประกอบ



## ข้อมูลพื้นที่รับน้ำของฝาย

A = 50.54 ตารางกิโลเมตร  
 L = 43.3 กิโลเมตร  
 LC = 21.65 กิโลเมตร  
 H = 540 เมตร  
 s = 0.01  
 Return period = 100 ปี  
 อัตราการไหลสูงสุด = 93.5 ลบ.ม./วินาที

## สภาพโดยรวมของฝายและแนวทางแก้ไขปรับปรุงเบื้องต้น

## สภาพโดยรวมของฝาย

"เป็นฝาย คสล. ในความรับผิดชอบของ อบต.นาสัก มีองค์ประกอบ และสภาพฝายดังนี้  
 ส่วนเหนือน้ำ : มีสภาพปกติสามารถใช้งานได้ มีวัชพืชขึ้นน้อย ส่วนควบคุมน้ำ :  
 มีสภาพปกติสามารถใช้งานได้ มีวัชพืชขึ้นน้อย ส่วนท้ายน้ำ : มีสภาพปกติสามารถใช้งานได้  
 มีวัชพืชขึ้นน้อย ระบบส่งน้ำ : สภาพโดยรวมปกติสามารถใช้งานได้มีวัชพืชขึ้นน้อย"  
**แนวทางแก้ไขปรับปรุงเบื้องต้น**  
 ตัวฝายมีสภาพปกติสามารถใช้งานได้ ควรวางมาตรการขุดลอก  
 และกำจัดวัชพืชตามระยะเวลาที่เหมาะสมของพื้นที่